



Kynjuð fjárhags- og starfsáætlun hjá Reykjavíkurborg

Sigríður Finnbogadóttir, verkefnastýra



Hugtakið – Kynjuð fjármál

Hin mörgu heiti....

- **Á ensku**

- Gender Budgeting, Gender Responsive Budgeting, Gender Sensitive Budgeting, Equality Budgeting

- **Á Íslandi**

- Stjórnarráðið: Kynjuð fjárlagagerð
- Reykjavíkurborg: Kynjuð fjárhags- og starfsáætlun
- Háskóli Íslands: Kynjuð hagstjórn

**Í raun allt sami
hluturinn!**



Hvað er kynjuð fjárhags- og starfsáætlun?

- Tæki til að stuðla að auknu jafnrétti, mannréttindum og betri nýtingu fjármuna
- Samþætting kynja- og jafnréttissjónarmiða þar sem sérstaklega er horft á fjárhagsáætlunarferli og ákvarðanatöku
- Ákveðið gæðastjórnunarkerfi sem tekur mið af þekkingu á mismunandi stöðu ólíkra hópa samfélagsins
- Styður við stjórnvöld að vinna í átt að jafnréttismarkmiðum sínum
- Leið til að samþætta mannréttinda- og fjármálastefnu borgarinnar





Af hverju ættum við að innleiða kynjaða fjárhagsáætlun?

- Ólík staða kynjanna og annarra hópa í samfélaginu gera það að verkum að ákvarðanir við úthlutun opinbers fjármagns hafa ólík áhrif á kynin og aðra hópa
 - Mikilvægt að þekkja stöðuna og gera sér grein fyrir áhrifunum til að geta dregið úr misrétti
 - Stuðlar að því að minni líkur eru á að ákvarðanir feli í sér óvænt áhrif sem hafa neikvæðar afleiðingar á jafnrétti
- Tækifæri til að stuðla að betri þjónustu við íbúa og betri nýtingu á fjármunum





Hvernig virkar þetta?

- Aðferðir við innleiðingu og framkvæmd kynjaðra fjármála sjálfsagt jafn margar og skipulagsheildirnar sem nota aðferðafræðina
- Hver og ein skipulagsheild þarf að greina sína starfsemi og sníða framkvæmdina að sínu skipulagi
 - Greina áhrif út frá kynja- og jafnréttissjónarmiðum
 - Breytingar á ferlum og skipulagi fjárhagsáætlunargerðar
 - Fjárhagsáætlun sem hringferli - koma sjónarmiðunum inn í gegnum ferlið allt
 - Nota fjármagn til að vinna í átt að jafnrétti
- Ýmis verkfæri í verkfærakistunni
 - Algengast að horfa í útgjaldaliði
 - Jafnréttismat eitt mest notaða verkfærið



Grundvöllurinn: Hlutverk sveitarfélaga

“Sveitarstjórnir skulu að afloknum sveitarstjórnarkosningum sjá til þess að innan hvers sveitarfélags verði gerð **áætlun** fyrir nýtt kjörtímabil **um markmið og aðgerðir til að koma í veg fyrir mismunun**, sbr. lög um jafna stöðu og jafnan rétt kynjanna, lög um jafna meðferð á vinnumarkaði og lög um jafna meðferð óháð kynþætti og þjóðernisuppruna, **þar sem m.a. komi fram hvernig unnið skuli að kynja- og jafnréttissjónarmiðum á öllum sviðum. Áætlun skal taka til markmiða og aðgerða til að stuðla að jafnrétti og jafnri meðferð við ráðstöfun fjármagns, í þjónustu sveitarfélagsins og starfsmannamálum**”

13. grein laga um stjórnslu jafnréttismála (nr. 151/2020)



Grundvöllurinn: Kyngreind gögn

“Í opinberri hagskýrslugerð um **einstaklinga og í viðtals- og skoðanakönnunun** skal **greint á milli kynja við söfnun gagna, úrvinnslu þeirra og birtingu upplýsinga** nema sérstakar ástæður, svo sem persónuverndarhagsmunir, mæli gegn því.

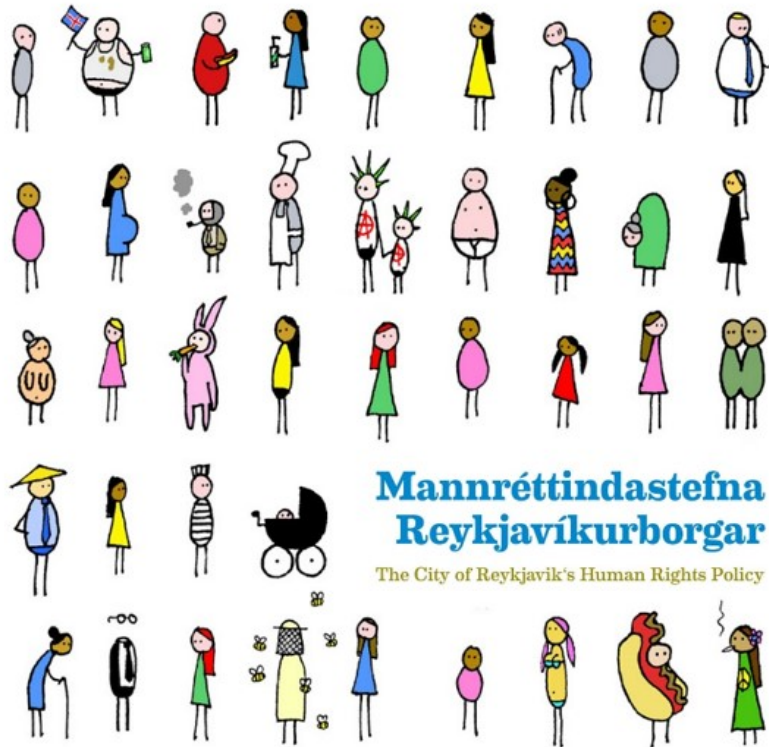
Þá skulu **opinberir aðilar** leitast við að **greina á milli kynja við alla tölfræðivinnslu** nema sérstakar ástæður, svo sem persónuverndarhagsmunir, mæli gegn því”

29. grein laga um jafna stöðu kynjanna (nr. 150/2020)

Kyn telst ekki til viðkvæmra persónuupplýsinga!
Ópersónugreinanleg gögn falla utan persónuverndarlaga.



Grundvöllurinn: Mannréttindastefna Reykjavíkurborgar



Mannréttindastefnan er byggð á jafnræðisreglunni og miðar að því að allar manneskjur fái notið mannréttinda án tillits til uppruna, þjóðernis, stéttar, tungumáls, litarháttar, trúarbragða, lífs-, stjórnmalaskoðana, trúleysis, kyns, kynhneigðar, kynvitundar, kyntjáningar, kyneinkenna, aldurs, fötlunar, holdafars, líkamsgerðar, heilsufars, atgervis eða annarrar stöðu.

Markmið kynjaðrar fjárhags- og starfsáætlunar hjá Reykjavíkurborg er að samþætta **mannréttindastefnu** og **fjármalastefnu** borgarinnar



Tímalína KFS hjá Reykjavíkurborg

Borgarstjórn tekur ákvörðun um að hefja innleiðingu á KFS

2011

Handbók um KFS gefin út.

Samningur við HÍ undirritaður

2014

Reykjavíkurborg hlýtur jafnréttisviðurkenningu jafnréttisráðs

2016

Skipaður starfshópur til að endurskoða framkvæmd jafnréttisskimana og -mata

2021

2012

Stýrihópur hefur störf

Unnin 16 tilraunaverkefni þvert á borgina

2015

Borgarráð samþykkir nýjar reglur um gerð fjárhagsáætlunar, m.a. að framkvæma eigi jafnréttismat á öllum breytingartillögum og nýjum verkefnum

2018

Nýtt eyðublað um jafnréttisskimun tekið í notkun

Nýr pólitískur stýrihópur hefur störf



Innleiðingarferlið

Upphaf verkefnis

- Umhverfi sem styður við jafnrétti
- Pólítísk viðhorf
- Innri og ytri þrýstingar

Byggja upp þekkingu Vitundarvaking

- Skýr markmið og hugmyndafræðilegur grunnur
- Ábyrgð og skuldbinding
 - Starfsfólk
 - Stjórnendur
 - Stjórnmalafólk

Kortlagning Greina þjónustupætti

- Grunnlínu-greining

Skipulagsbreytingar Verkferlar Markmið og aðgerðir

- Samþætting
- Endurskipulagning
- Breyta stefnu og fjárhagsgerð

Eftirfylgni Mat á árangri Endurmat



Framkvæmd KFS hjá Reykjavíkurborg

- **Pólitískur stýrihópur**
 - Stefnumarkandi, innleiðing, eftirfylgni
- **Verkefnastjóri**
 - Starfsmaður stýrihóps.
 - Dagleg stjórnun og umsýsla, tengiliður, veitir stuðning og fræðslu
- **Sviðsstjórar**
 - Bera ábyrgð á framkvæmd KFS á sínu sviði
 - Skipa starfshópa
- **Starfshópar á fag- og kjarnasviðum**
 - Leiða KFS vinnu á sínu sviði
 - Eftirlit með því að verklaginu sé fylgt
 - Umsjón með greiningu þjónustubátta, jafnréttisskimunum og jafnréttismötum



Verkfærin okkar

Greining þjónustupátta

Jafnréttisskimun

Jafnréttismat



Jafnréttisskimun

Hver er tillagan og hvert er markmið hennar?

Hefur verið hugað að aðgerðum við undirbúning tillögunnar til þess að stuðla að jafnrétti? Ef já, lýsið.

Hverjir eru markhópar tillögunnar? Beðið er um kyngreindar upplýsingar.

Hvernig hefur tillagan áhrif á stöðu kynjanna og jaðarsettra hópa? Rökstyðjið.

Er talin vera þörf á jafnréttismati á tillögunni?



Dæmi: Samgöngur

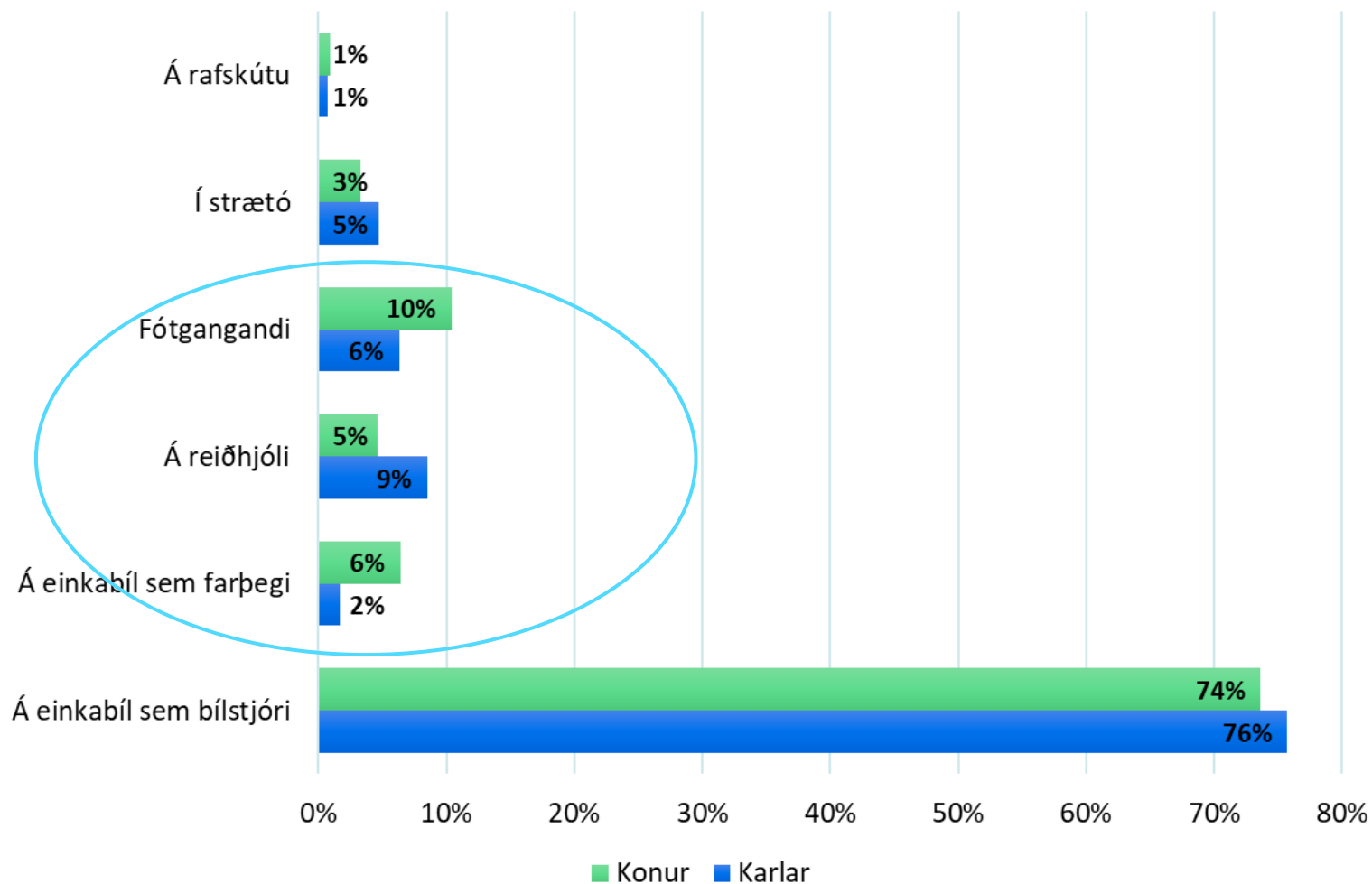
- Samgöngur veita íbúum aðgang að vinnumarkaði, menntun, heilbrigðisþjónustu og annarri þjónustu
- En hefur kyn og aðrir þættir áhrif á samgöngur? Þjónar þetta ekki okkur öllum eins?
- Kyn, aldur, fötlun, búseta og fjárhagsstaða eru allt þættir sem hafa áhrif á samgöngubarfir og ferðavenjur okkar
- Uppbygging stíga og gatna, almenningssamgöngur ofl. geta því haft ólík áhrif á ólíka hópa





Ferðavenjukönnun, júní 2021

Hvernig ferðast þú oftast til og frá vinnu? - Fyrsta val





Ávinningur og áskoranir

Ávinningur

- Aukið gagnsæi
- Sýnir skuldbindingu til jafnréttismála
- Aukin þekking og meðvitund um mikilvægi kynja- og jafnréttissjónarmiða
- Betri stefnumótun og ákvarðanataka
 - Minni líkur á óvæntum áhrifum sem hafa neikvæðar afleiðingar á jafnrétti
 - Opinbert fjármagn nýtt til að stuðla að jafnrétti

Áskoranir

- Skortur á kyngreindum gögnum
- Þekking á jafnréttismálum ekki alltaf til staðar
- Verkefnaálag
- Skimanir og mót framkvæmd eftir á

Þekktar áskoranir í upphafi

- Neikvæð viðhorf við innleiðingu breytinga
- Stuðningur í orði en ekki á borði

Regluleg fræðsla og stuðningur stjórnmalafólks er lykilatriði



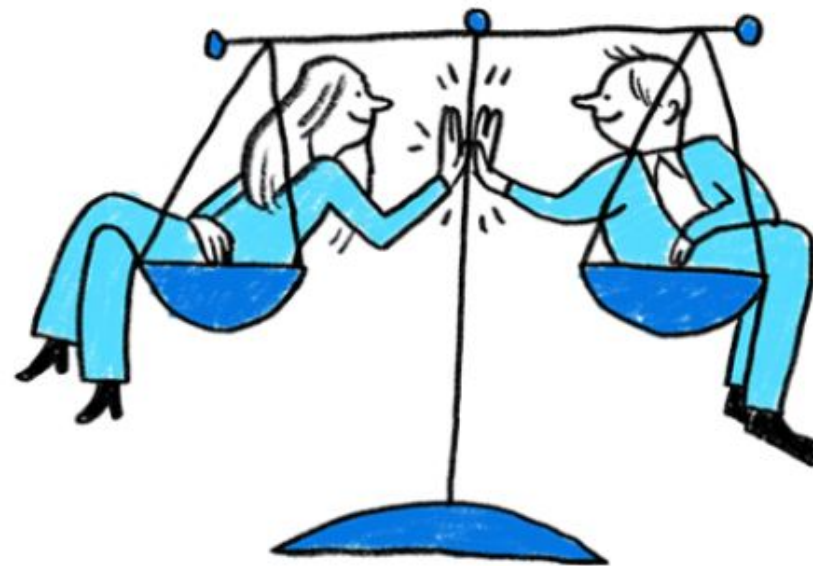
Takk fyrir!

Sigríður Finnbogadóttir

Verkefnastýra kynjaðrar fjárhags- og starfsáætlunar

sigridur.finnbogadottir@reykjavik.is

www.reykjavik.is/kynjud-fjarhags-og-starfsaaetlun





Reykjavík