



Hvað ber hæst í niðurstöðum könnunar
Velferðarvaktarinnar á skólasókn og skólaforðun?

Siv Friðleifsdóttir, formaður Velferðarvaktarinnar.

Málþing á Grand hóteli, 20. maí 2019.

- Velferðarvaktin stofnuð 2009.
- Afleiðingar efnahagshrunsins á heimilin, tillögur um aðgerðir í þágu heimila...“ *huga að velferð og afkomu efnalítilla barnafjölskyldna, sérstaklega einstæðra foreldra og barna þeirra og afla upplýsinga um aðstæður þeirra sem búa við sára fátækt svo draga megi úr henni“.*
- Óháður greiningar- og álitsgjafi sem leggur fram tillögur til stjórnvalda og hagsmunasamtaka.
- Að henni standa frjáls félagasamtök, aðilar vinnumarkaðarins, ráðuneyti, ríkisstofnanir og sveitarfélögin.

- Brotthvarf úr framhaldsskólum
- Brotthvarf úr grunnskólum
- Skýrsla teymis Reykjavíkurborgar um skólaforðun í efri bekkjum grunnskóla og neðstu bekkjum framhaldsskóla 2018
- Spurningar skólasókn – skólaforðun
- Tilraun/aðstoð: Djúpavogsskóli og Valhúsaskóli

Skólaforðun – skilgreining, hlutfall

Skólaforðun er þegar barn eða unglingur forðast að sækja skóla hvort sem um er að ræða heilan skóladag eða hluta úr degi í lengri eða skemmri tíma s.s. mætir ekki skólann vegna tilfinningalegra erfiðleika, til að forðast aðstæður, til að fá athygli frá fjölskyldu eða öðrum í umhverfi sínu eða vegna þess að aðrir staðir eru áhugaverðari (tafla 1 á bls. 15).

Niðurstaða könnunar, áætlaður fjöldi 2,2% eða **995 börn**

Könnun á skólasókn - skólaforðun

- Velferðarvakt fól Maskínu framkvæmd könnunar 18. jan.-11. feb. 2019.
Birgir Rafn Baldursson.
- Send með tölvupósti á netföng allra grunnskóla landsins, stíluð á skólastjórana.
- Alls svöruðu 135 sem gerir 78,5% svarhlutfall.

Helstu niðurstöður könnunar á skólasókn - skólaforðun

- 79% skólastjórnenda segja að leyfisóskum foreldra/forsjáraðila vegna fría innanlands og erlendis á skólatíma hefur fjölgað á síðustu árum.
- Rúm 74% skólastjórnenda telja að foreldrar/forsjáraðilar hafi of rúmar heimildir til að fá leyfi frá skólasókn fyrir börn sín.
- 78% skólanna hefur aldrei hafnað því að gefa nemendum leyfi frá skólasókn á skólatíma vegna fría.
- Tæp 79% skólastjórnenda segjast mjög hlynntir eða frekar hlynntir því að sett verði opinber viðmið, t.d. fjöldi daga, um leyfisveitingar vegna fría á skólatíma.

Helstu niðurstöður könnunar á skólasókn - skólaforðun

Vísað er til bréfs (ódagsett) sem barst menntamálaráðuneytinu 21. mars 2000 þar sem spurst er fyrir um rétt foreldra til að taka börn sín tímabundið úr skóla vegna ferðalaga.

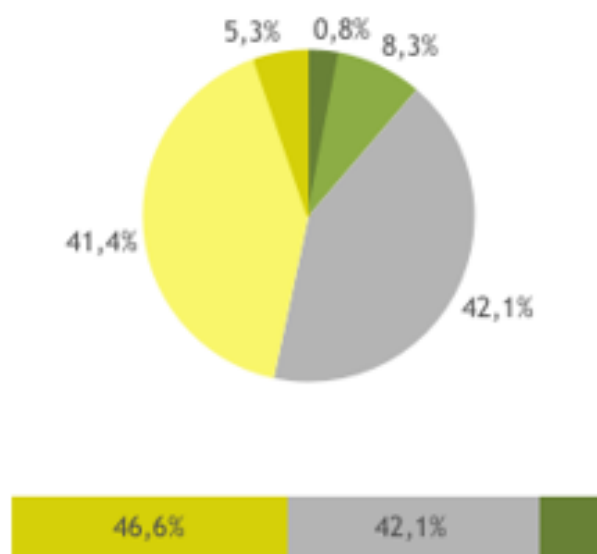
Í þessu sambandi skal vísað til 6. gr. laga nr. 66/1995 um grunnskóla þar sem segir að forráðamaður skólaskylds barns beri ábyrgð á að það innritist í skóla og sæki skóla. Samkvæmt 8. gr. getur forráðamaður skólaskylds barns tekið það tímabundið úr skóla og skólastjóri, að höfðu samráði við umsjónarkennara, heimilað það ef gildar ástæður eru til þess. Í greinargerð með frumvarpinu eru tilfærð sem dæmi um gildar ástæður keppnisferðir í íþróttum, aðstoð við bændur á álagstímum og aðrar tímabundnar fjarvistir sem skólastjóri metur gildar.

Menntamálaráðuneytið lítur svo á að fjölskylduferðir geti verið gildar ástæður í þessu sambandi enda hefur sú hefð skapast að foreldrar geti tekið börn sín með t.d. í skíðaferðir eða aðrar skemmtiferðir til útlanda. Í 8. gr. grunnskólalaganna kemur skýrt fram að foreldrar/forráðamenn séu ábyrgir fyrir því að nemandinn vinni upp það sem hann missir úr námi á meðan á undanþágu frá skólasókn stendur.

6. Myndir þú segja að fjarvera þessara nemenda [sem fara í frí á skólatíma að beiðni forsjáraðila] komi almennt mikið eða lítið niður á námi þeirra?

	Fjöldi	%
Alls engin áhrif (5)	1	0,8%
Mjög lítið (5)	3	2,3%
Fremur lítið (4)	11	8,3%
Í meðallagi (3)	56	42,1%
Fremur mikið (2)	55	41,4%
Mjög mikið (1)	7	5,3%
Gild svör	133	100,0%
Svöruðu ekki	2	1,5%
Heildarfjöldi	135	100,0%

Eftirfarandi texti birtist svarendum á undan spurningunni:
 „Næsta spurning er um þá nemendur sem fara í frí á skólatíma að beiðni forsjáraðila.“

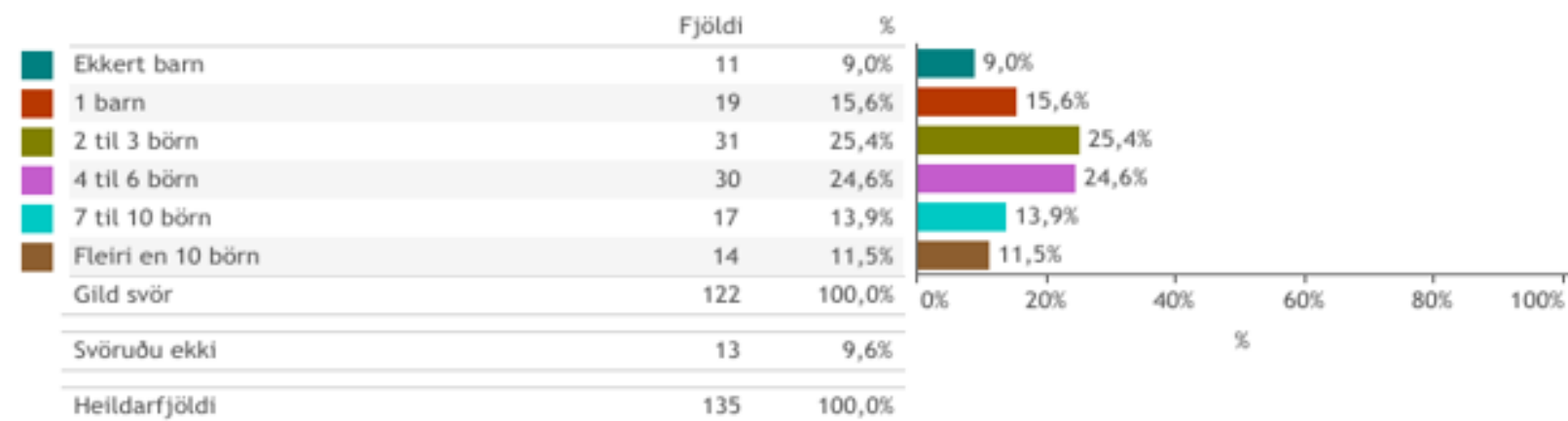


Meðaltal: 2,62
 Vikmörk (±): 0,14
 Staðalfrávik: 0,83



Hér er reiknað meðaltal á fimm punkta kvarða þar sem efsti valmöguleikinn fær gildið 5, neðsti valmöguleikinn gildið 1, aðrir svarkostir eru þar á milli.

11. Getur þú áætlað fjölda barna í þínum skóla þar sem skólasókn barns ber merki um skólaforðun?



Hlutfall barna: 2,2%

Áætlaður fjöldi barna: 995

Samkvæmt Hagstofu Íslands var fjöldi grunnskólabarna 45.195 skólaárið 2017-2018. Því er áætlaður fjöldi barna sem bera merki um skólaforðun 995 börn.

Spurningin var opin og svör svarenda flokkuð eftir á.

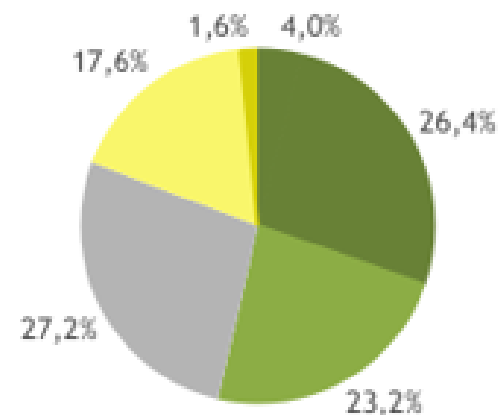
Svarendur fengu eftirfarandi skilgreiningu á skólaforðun:
 „Skólaforðun er þegar barn eða unglingur forðast að sækja skóla hvort sem um er að ræða heilan skóladag eða hluta úr degi í lengri eða skemmri tíma s.s. mætir ekki skólann vegna tilfinningalegra erfiðleika, til að forðast aðstæður, til að fá athygli frá fjölskyldu eða öðrum í umhverfi sínu eða vegna þess að aðrir staðir eru áhugaverðari.“

12. Hversu mikið eða lítið vandamál telur þú að skólaforðun sé í grunnskólanum þínum?

	Fjöldi	%
Alls ekkert vandamál (5)	5	4,0%
Mjög lítið (5)	33	26,4%
Fremur lítið (4)	29	23,2%
Í meðallagi (3)	34	27,2%
Fremur mikið (2)	22	17,6%
Mjög mikið (1)	2	1,6%
Gild svör	125	100,0%
Svöruðu ekki	10	7,4%
Heildarfjöldi	135	100,0%

Svarendur fengu eftirfarandi skilgreiningu á skólaforðun:

„Skólaforðun er þegar barn eða unglíngur forðast að sækja skóla hvort sem um er að ræða heilan skóladag eða hluta úr degi í lengri eða skemmri tíma s.s. mætir ekki skólann vegna tilfinningalegra erfiðleika, til að forðast aðstæður, til að fá athygli frá fjölskyldu eða öðrum í umhverfi sínu eða vegna þess að aðrir staðir eru áhugaverðari.“

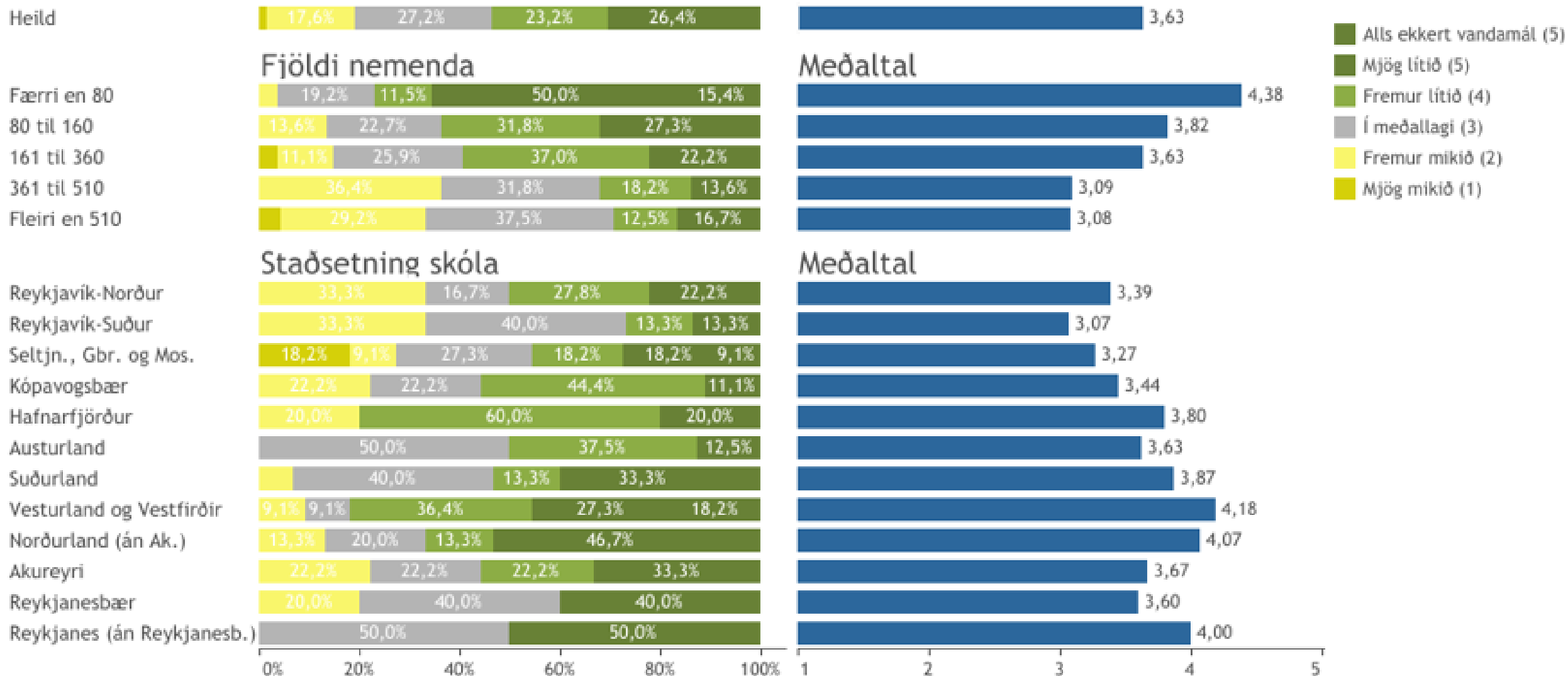


Meðaltal:	3,63
Vikmörk (±):	0,20
Staðalfrávik:	1,14



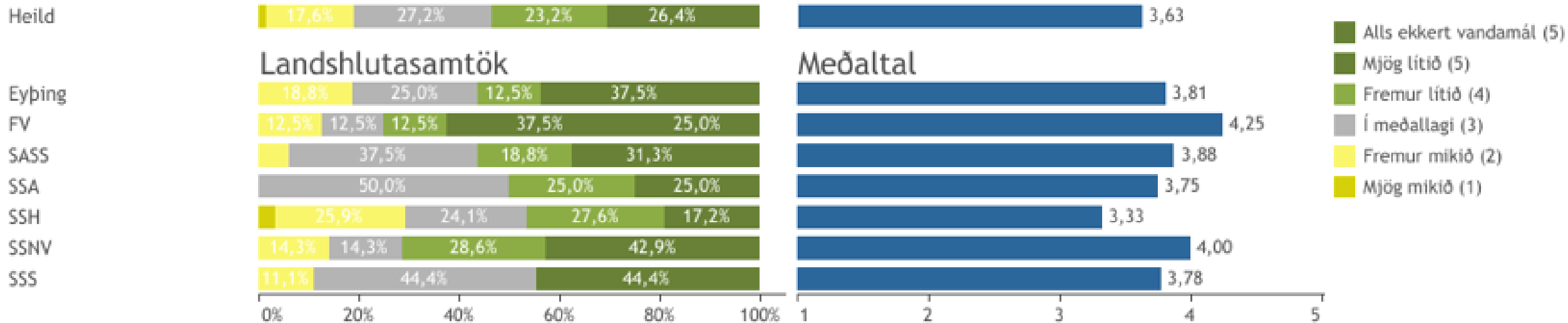
Hér er reiknað meðaltal á fimm punkta kvarða þar sem efsti valmöguleikinn fær gildið 5, neðsti valmöguleikinn gildið 1, aðrir svarkostir eru þar á milli.

12. Hversu mikið eða lítið vandamál telur þú að skólaforðun sé í grunnskólanum þínum?



Bakgrunnur er ekki greindur fyrir hópa með færri en 4 svarendur.

12. Hversu mikið eða lítið vandamál telur þú að skólaforðun sé í grunnskólanum þínum?



Bakgrunnur er ekki greindur fyrir hópa með færri en 4 svarendur.

Helstu niðurstöður könnunar á skólasókn - skólaforðun

Miða skólasóknarreglurnar að því að hægt sé að greina fjölda barna sem sýna einkenni skólaforðunar?

Já 66,7% Nei 24,2% Nei, en stendur til 9,2%

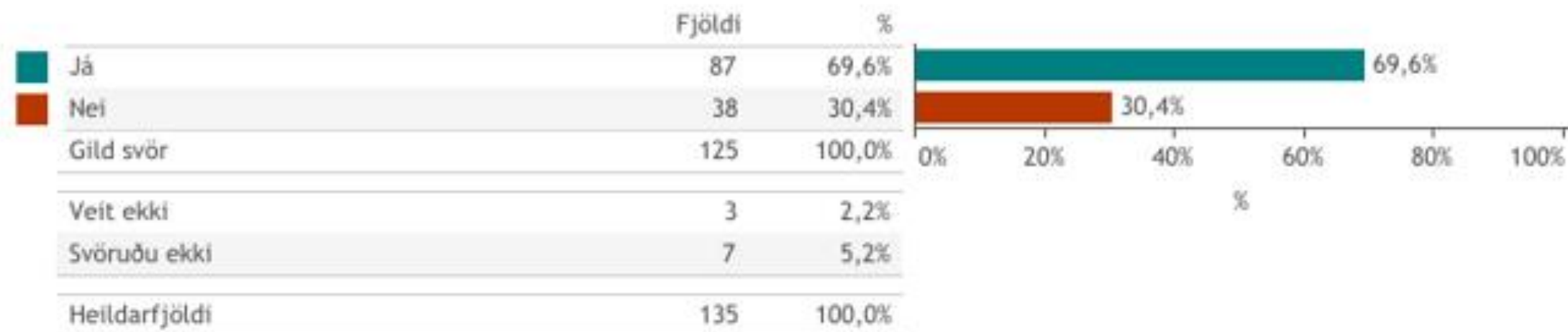
Finnst þér það mikilvægt eða lítilvægt að samræma fjarvistaskráningu um allt land til að mögulegt verði að meta umfang skólaforðunar?

Mjög mikilvægt/fremur mikilvægt: 69,6%

Eru til viðmið eða verklag sem gripið er til að hálfu skólans þegar upp koma tilvik um skólaforðun?

Já 83,5% Nei 16,5%

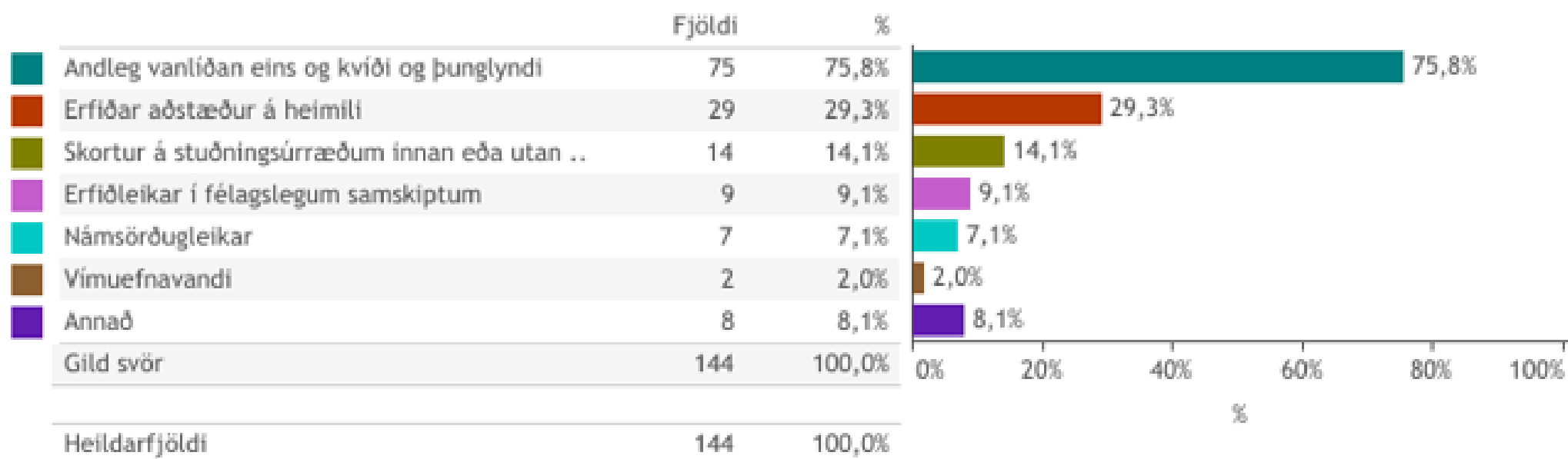
18. Hefur komið upp tilvik á síðastliðnu ári þar sem grunnskólinn þinn hefur haft samband við barnavernd vegna gruns um skólaforðun nemenda?



Svarendur fengu eftirfarandi skilgreiningu á skólaforðun:

„Skólaforðun er þegar barn eða unglingur forðast að sækja skóla hvort sem um er að ræða heilan skóladag eða hluta úr degi í lengri eða skemmri tíma s.s. mætir ekki skólann vegna tilfinningalegra erfiðleika, til að forðast aðstæður, til að fá athygli frá fjölskyldu eða öðrum í umhverfi sínu eða vegna þess að aðrir staðir eru áhugaverðari.“

19. Hverjar telur þú vera helstu ástæður skólaforðunar nemenda í þínum skóla?



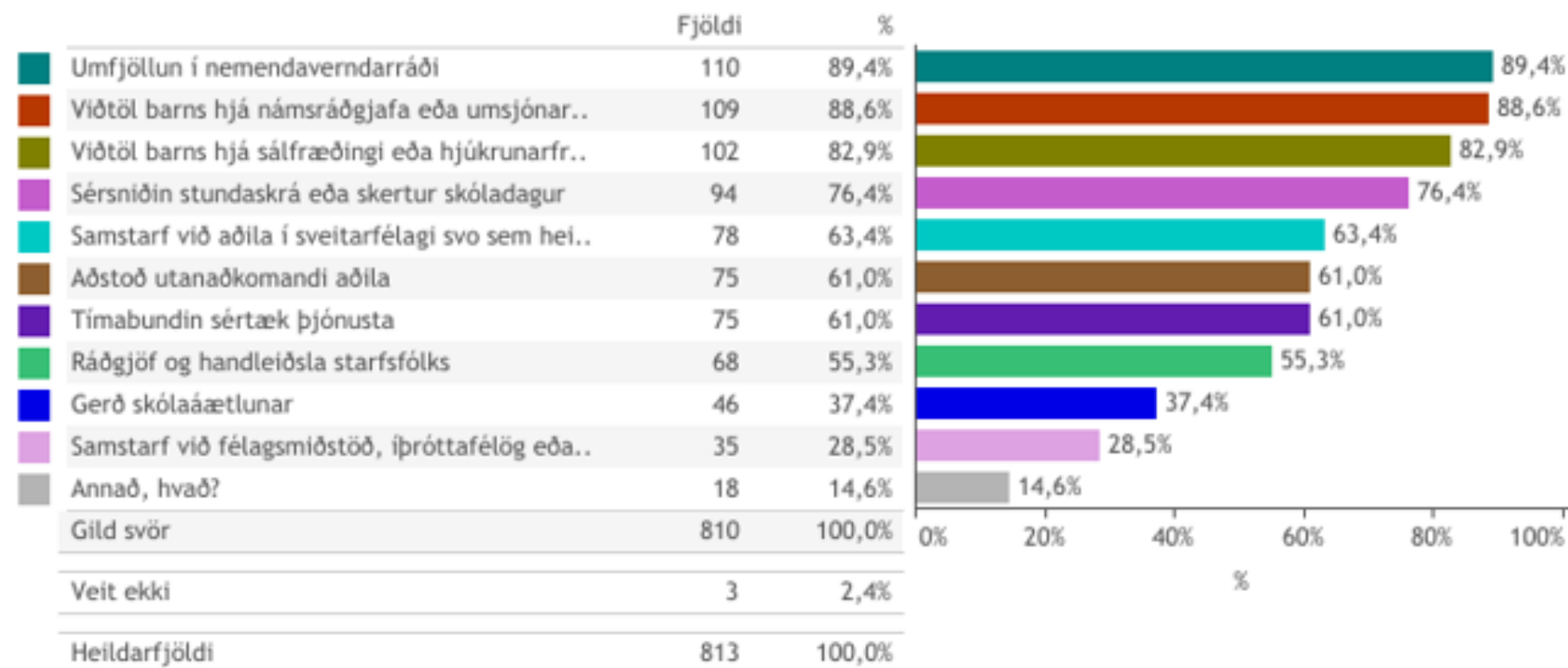
Svarendur fengu eftirfarandi skilgreiningu á skólaforðun:

„Skólaforðun er þegar barn eða unglingur forðast að sækja skóla hvort sem um er að ræða heilan skóladag eða hluta úr degi í lengri eða skemmri tíma s.s. mætir ekki skólann vegna tilfinningalegra erfiðleika, til að forðast aðstæður, til að fá athygli frá fjölskyldu eða öðrum í umhverfi sínu eða vegna þess að aðrir staðir eru áhugaverðari.“

Spurningin var opin og svarendur skrifuðu inn sín svör sem voru svo flokkuð eftir. Svörin í heild sinni má sjá undir flípanum „Opin svör“.

Hér var hægt að nefna fleiri en einn þátt.

20. Til hvaða úrræða hefur skólinn gripið vegna skólaforðunar?



Hér var hægt að nefna fleiri en einn svarmöguleika.

Svarendur fengu eftirfarandi skilgreiningu á skólaforðun:

„Skólaforðun er þegar barn eða unglingur forðast að sækja skóla hvort sem um er að ræða heilan skóladag eða hluta úr degi í lengri eða skemmri tíma s.s. mætir ekki skólann vegna tilfinningalegra erfiðleika, til að forðast aðstæður, til að fá athygli frá fjölskyldu eða öðrum í umhverfi sínu eða vegna þess að aðrir staðir eru áhugaverðari.“

Svör flokkuð undir „Annað“ má finna undir flípanum „Opin svör“.

Tillögur Velferðarvaktarinnar

- Sett verði af stað vinna sem miði að því að setja opinber viðmið um skólasókn á Íslandi og/eða auka heimildir skólastjórnenda til að hafna leyfisóskum.
- Ýtt verði undir viðhorfsbreytingu um að borin sé virðing fyrir skólasókn barna.
- Sett verði af stað vinna með það að markmiði að fyrirbyggja skólaforðun og koma til móts við þau börn sem glíma við hana með auknum beinum stuðningi, úrræðum og forvörnum innan skólanna í samstarfi skóla- heilbrigðis- og félagsþjónustu.
- Sett verði af stað vinna við að samræma fjarvistaskráningu um allt land svo fylgjast megi með umfangi skólaforðunar.

Tillögur ræddar í stýrihópi stjórnarráðsins um málefni barna

Stýrihópur:

Erna Kristín Blöndal, án tilnefningar, formaður

Elísabet Gísladóttir, tilnefnd af dómsmálaráðherra

Fanney Karlsdóttir, tilnefnd af forsætisráðherra

Guðni Olgeirsson, tilnefndur af mennta- og menningarmálaráðherra

Gústav Aron Gústavsson, tilnefndur af samgöngu- og sveitastjórnarráðherra

Ingibjörg Sveinsdóttir, tilnefnd af heilbrigðisráðherra

Þór G. Þórarinsson, tilnefndur af félags- og barnamálaráðherra

Takk fyrir