

Félagspjónusta



4.1 Kostnaður félagsþjónustu á íbúa

Hvers vegna er þetta áhugavert?

Félagsþjónusta sveitarfélaga er hluti af grunnþjónustu samfélagsins sem íbúar sveitarfélagsins greiða fyrir með sköttum. Gagnlegt er að skoða hversu mikið þjónustan kostar hvern íbúa og hvernig sveitarfélagið kemur út í samanburði við aðra.

Talnaefni

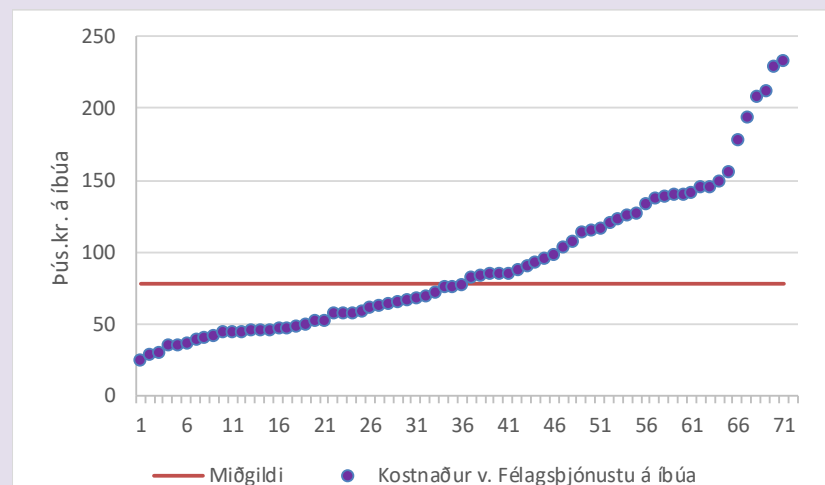
Þessar upplýsingar byggja á gögnum úr ársreikningum sveitarfélaga vegna ársins 2018. Kostnaður í þús. kr.

Til frekari skoðunar

Gagnlegt getur verið fyrir hvert sveitarfélag að velta eftirfarandi þáttum fyrir sér þegar litið er til samanburðar á kennitölunni:

- Félagslegur bakgrunnur íbúa og menntastig
- Mismunandi þjónustuþyngd, t.d. vegna hærra atvinnuleysis, fjölda öryrkja og fleira
- Mismunandi þjónustustig
- Aldurssamsetning íbúa

Myndræn framsetning



Á myndinni hér til hliðar má sjá hvernig sveitarfélögin dreifast frá lægsta upp í hæsta gildi. Vegið landsmeðaltal er um 168 þús. kr. á hvern íbúa. Lægsta gildi er 25 þús. kr. en hæsta um 233 þús. kr. á hvern íbúa. Rauða línan vísar í miðgildi sem er 78 þús. kr. á hvern íbúa.

Reykjavíkurborg	229	Akrahreppur	64
Kópavogsbær	116	Akureyrarkaupstaður	233
Seltjarnarnesbær	139	Norðurþing	149
Garðabær	126	Fjallabyggð	141
Hafnarfjarðarkaupstaðu	141	Dalvíkurbyggð	72
Mosfellsbær	194	Eyja- og Eyjarfjarðarsveit	59
Kjósarhreppur	41	Hörgársveit	46
Reykjanesbær	104	Svalbarðsstrandarhreppur	43
Grindavíkurbær	93	Grýtubakkahreppur	78
Sveitarfélagið Vogar	91	Skútustaðahreppur	46
Suðurnesjabær	137	Tjörneshreppur	35
Akraneskaupstaður	145	Þingeyjarsveit	63
Skorradalshreppur	*	Svalbarðshreppur	45
Hvalfjarðarsveit	145	Langanesbyggð	39
Borgarbyggð	123	Seyðisfjarðarkaupstaður	47
Grundarfjarðarbær	99	Fjarðabyggð	115
Helgafellssveit	46	Vopnafjarðahreppur	58
Stykkishólmshreppur	86	Fljótshreppur	70
Eyja- og Miklaholtshreppur	36	Borgarfjarðahreppur	29
Snæfellsbær	108	Djúpavogshreppur	57
Dalabyggð	35	Fljótshérað	178
Bolungavíkarkaupstaðu	140	Sveitarfélagið Hornafjörður	88
Ísa- og Ísafjarðarbær	208	Vestmannaeyjabær	86
Reykholahreppur	58	Sveitarfélagið Árborg	127
Tálknafjarðahreppur	44	Mýrdalshreppur	47
Vesturbyggð	84	Skaftárhreppur	49
Súðavíkurbreppur	85	Ásahreppur	45
Árneshreppur	25	Rangárþing eystra	53
Kaldrananeshreppur	30	Rangárþing ytra	76
Strandabyggð	67	Hrunaannahreppur	156
Sveitarfélagið Skagafljörð	212	Hveragerðisbær	116
Húnaþing vestra	69	Sveitarfélagið Ölfus	133
Blönduósbær	83	Grímsnes- og Grafningshreppur	96
Sveitarfélagið Skagaströnd	76	Skeiða- og Gnúpverjahreppur	62
Skagabyggð	121	Bláskógabyggð	50
Húnaþing norðurlandshreppur	65	Flóahreppur	52
*Upplýsingar vantar		Vegið meðaltal	168



4.2 Útgjöld félagsþjónustu sem hlutfall af skatttekjum

Hvers vegna er þetta áhugavert?

Það er fróðlegt að vita hve háu hlutfalli af tekjum sínum sveitarfélagið ver til félagsþjónustu. Mjög misjafnt er milli sveitarfélaga hvert hlutfallið er enda hafa bæði tekjur og kostnaður áhrif á kennitöluna. Árið 2018 vorðu sveitarfélög 17% af skatttekjum sínum til félagsþjónustu.

Talnaefni

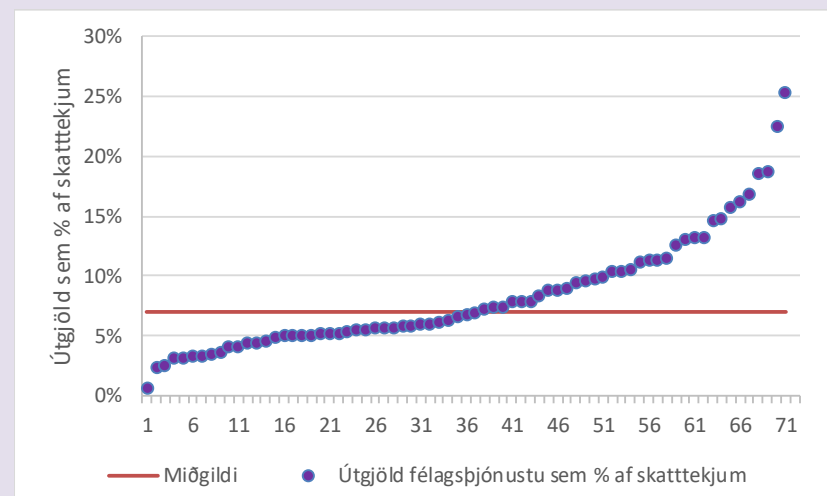
Þessar upplýsingar koma úr ársreikningum sveitarfélaga 2018 sem safnað er rafrænt af Hagstofu Íslands.

Til frekari skoðunar

Vert er að hafa í huga að ýmsir þættir geta haft áhrif á þessa kennitölu og því gott að velta eftirfarandi þáttum fyrir sér við samanburð milli sveitarfélaga:

- Félagslegur bakgrunnur íbúa og menntastig
- Hve háar eru skatttekjur á íbúa
- Mismunandi atvinnustig
- Mishátt þjónustustig
- Mismunandi þjónustuþyngd t.d. vegna herra atvinnuleysis eða fjölda öryrkja og fleira
- Aldurssamsetning íbúa

Myndræn framsetning



Á myndinni hér til hliðar má sjá hvernig sveitarfélögin dreifast frá lægsta upp í hæsta gildi. Vegið landsmeðaltal er um 17% af skatttekjum. Lægsta gildi er 1% af hæsta um 25% af skatttekjum. Reykjavíkurborg og Akureyrarkaupstaður skera sig úr og verja um 23 og 25% af skatttekjum sínum til málflokksins. Rauða línan vísar í miðgildi sem er 7% af skatttekjum.

Reykjavíkurborg	25%	Akrahreppur	7%
Kópavogsbær	13%	Akureyrarkaupstaður	23%
Seltjarnarnesbær	17%	Norðurbíng	4%
Garðabær	15%	Fjallabyggð	1%
Hafnarfjarðarkaupstaður	16%	Dalvíkurbyggð	7%
Mosfellsbær	19%	Eyjafrjarsveit	7%
Kjósarhreppur	5%	Hörgársveit	5%
Reykjanesbær	11%	Svalbarðsstrandarhreppur	5%
Grindavíkurbær	10%	Grýtubakkahreppur	8%
Sveitarfélagið Vogar	10%	Skútustaðahreppur	5%
Suðurnesjabær	8%	Tjörneshreppur	5%
Akraneskaupstaður	16%	Þingeyjarsveit	6%
Skorradalshreppur		Svalbarðshreppur	4%
Hvalfjarðarsveit	11%	Langanesbyggð	3%
Borgarbyggð	11%	Seyðisfjarðarkaupstaður	4%
Grundarfjarðarbær	10%	Fjarðabyggð	9%
Helgafellssveit	5%	Vopnafjarðarhreppur	6%
Stykkishólmsbær	9%	Fljótsdalshreppur	3%
Eyja- og Miklaholtshreppur	4%	Borgarfjarðarhreppur	3%
Snæfellsbær	10%	Djúpavogshreppur	4%
Dalabyggð	4%	Fljótsdalshérað	15%
Bolungarvíkurkaupstaður	13%	Sveitarfélagið Hornafjörður	9%
Ísafjarðarbær	8%	Vestmannaeyjabær	10%
Reykhlóahreppur	7%	Sveitarfélagið Árborg	13%
Tálknafjarðarhreppur	3%	Mýrdalshreppur	5%
Vesturbyggð	6%	Skaftárhreppur	5%
Súðavíkurhreppur	6%	Ásahreppur	5%
Árneshreppur	2%	Rangárþing eystra	6%
Kaldrananeshreppur	3%	Rangárþing ytra	8%
Strandabyggð	6%	Hrunamannahreppur	7%
Sveitarfélagið Skagafjörður	19%	Hveragerðisbær	11%
Húnaþing vestra	5%	Sveitarfélagið Ölfus	11%
Blönduósbær	9%	Grímsnes- og Grafningshreppur	6%
Sveitarfélagið Skagastri	7%	Skeiða- og Gnúpverjahreppur	6%
Skagabyggð	13%	Bláskógabyggð	5%
Húnavatnshreppur	6%	Flóaahreppur	6%
*Upplýsingar vantar		Vegið meðaltal	17%



4.3 Fjárhagsaðstoð á íbúa

Hvers vegna er þetta áhugavert?

Fjárhagsaðstoð er hluti af grunnþjónustu samfélagsins sem íbúar sveitarfélagsins greiða fyrir með sköttum. Gagnlegt er að skoða hversu mikið þjónustan kostar hvern íbúa og hvernig sveitarfélagið kemur út í samanburði við aðra.

Talnaefni

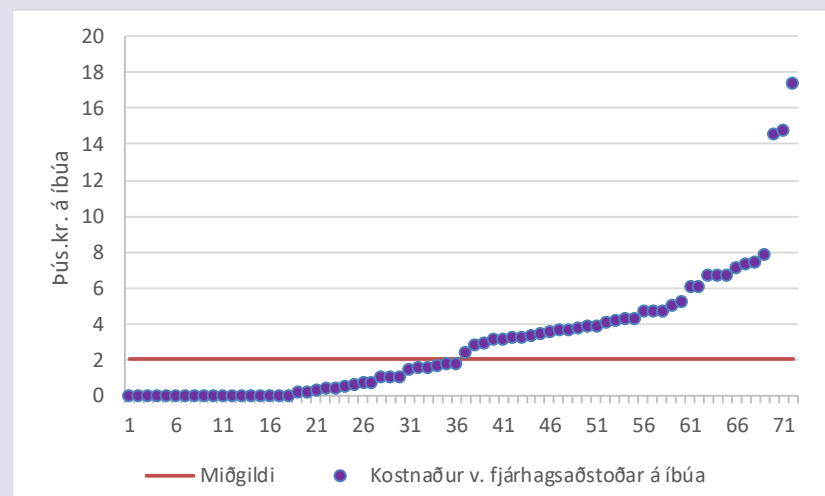
Þessar upplýsingar koma úr ársreikningum sveitarfélaga 2018 sem safnað er rafrænt af Hagstofu Íslands. Tölur í þús. kr. Brúttó kostnaður.

Til frekari skoðunar

Vert er að hafa í huga að ýmsir þættir geta haft áhrif á þessa kennitölu og því gott að velta eftirfarandi þáttum fyrir sér við samanburð milli sveitarfélaga:

- Félagslegur bakgrunnur íbúa og menntastig
- Mismunandi atvinnuhættir og -stig
- Fjöldi einstaklinga á örorku
- Mismunandi reglur og fjárhæðir fjárhagsaðstoðar

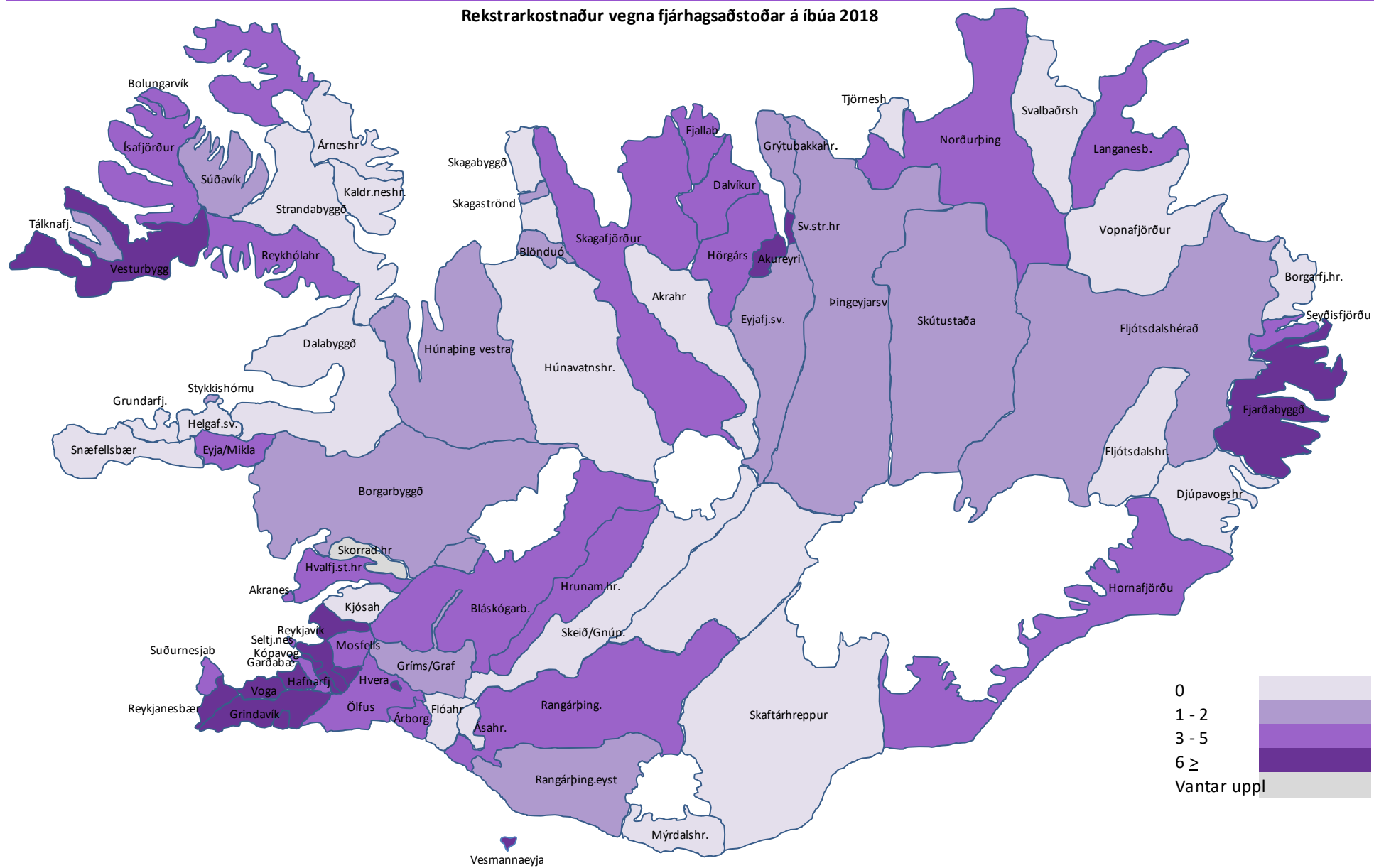
Myndræn framsetning



Reykjavíkurborg	17	Akrahreppur	0
Kópavogsbær	7	Akureyrarkaupstaður	7
Seltjarnarbær	4	Norðurþing	4
Garðabær	4	Fjallabyggð	5
Hafnarfjarðarkaupstaður	7	Dalvíkurbyggð	5
Mosfellsbær	3	Eyjafjarðarsveit	1
Kjósarhreppur	0	Hörgársveit	5
Reykjanesbær	8	Svalbarðsstrandarhreppur	15
Grindavíkurbær	6	Grýtubakkahreppur	1
Sveitarfélagið Vogar	7	Skútustaðahreppur	1
Suðurnesjabær	5	Tjörneshreppur	0
Akraneyskaupstaður	5	Þingeyjarsveit	1
Skorradalshreppur	0	Svalbarðshreppur	0
Hvalfjarðarsveit	3	Langanesbyggð	4
Borgarbyggð	1	Seyðisfjarðarkaupstaður	4
Grundarfjarðarbær	0	Fjarðabyggð	15
Helgafellssveit	0	Vopnafjarðarhreppur	0
Stykkishólmurbær	1	Fljótsdalshreppur	0
Eyja- og Miklaholtshreppur	4	Borgarfjarðarhreppur	0
Snæfellsbær	0	Djúpavogshreppur	0
Dalabyggð	0	Fljótsdalshérað	2
Bolungarvíkurkaupstaður	3	Sveitarfélagið Hornafjörður	3
Ísafjarðarbær	4	Vestmannaeyjabær	7
Reykholahreppur	3	Sveitarfélagið Árborg	4
Tálknafjarðarhreppur	1	Mýrdalshreppur	0
Vesturbyggð	7	Skaftárhreppur	0
Súðavíkurhreppur	2	Ásahreppur	0
Árneshreppur	0	Rangárþing eystra	2
Kaldrananeshreppur	0	Rangárþing ytra	4
Strandabyggð	0	Hrunamannahreppur	3
Sveitarfélagið Skaga fjörður	4	Hveragerðisbær	6
Húnaþing vestra	2	Sveitarfélagið Ölfus	3
Blönduósbær	2	Grímsnes- og Grafningshreppur	1
Sveitarfélagið Skagaströnd	2	Skeiða- og Gnúpverjahreppur	0
Skagabyggð	0	Bláskógabyggð	3
Húnavatnshreppur	0	Flóahreppur	0
*Upplýsingar vantar		Vegið meðaltal	10



Rekstrarkostnaður vegna fjárhagsaðstoðar á íbúa 2018



4.4 Kostnaður vegna þjónustu við fatlað fólk á íbúa

Hvers vegna er þetta áhugavert?

Þjónusta við fatlað fólk er hluti af grunnþjónustu samfélagsins sem íbúar sveitarfélagsins greiða fyrir með framlögum frá jöfnunarsjóði og sköttum. Kostnaður vegna hennar tekur til útgjalda vegna liðveislu, heimaþjónustu fatlaðra, ferðaþjónustu fatlaðra, frekari liðveislu, búsetu, skammtímavistunar fyrir fatlaða, dagþjónustu og annarar þjónustu fyrir fatlaða. Gagnlegt er að skoða hversu mikið þjónustan kostar hvern íbúa og hvernig sveitarfélagið kemur út í samanburði við aðra.

Talnaefni

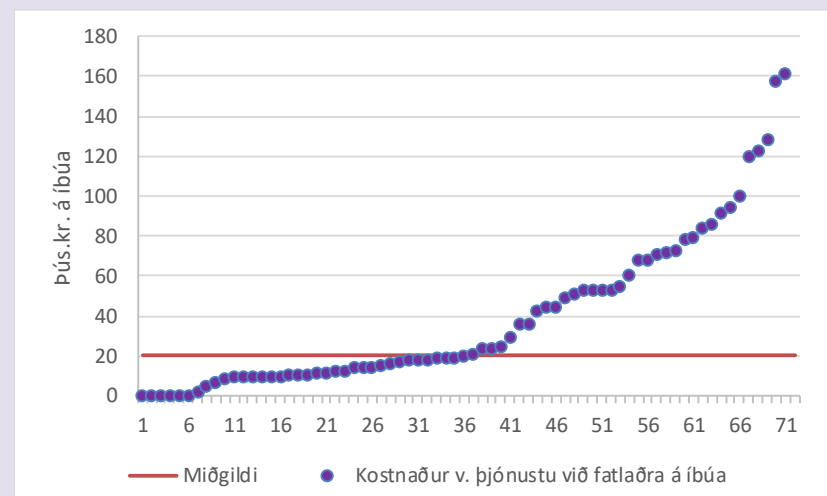
Þessar upplýsingar koma úr ársreikningum sveitarfélaga 2018 sem safnað er rafrænt af Hagstofu Íslands.

Til frekari skoðunar

Mikill munur getur verið á kostnaði vegna þjónustu við fatlaða á hvern íbúa eftir sveitarfélögum. Hafa verður í huga að ýmsir þættir geta haft áhrif á kennitöluna.

- Fjöldi fatlaðs fólks í sveitarfélaginu
- Fjöldi fatlaðs fólks með hátt SIS mat.
- Fjöldi fatlaðs fólks með lágt SIS mat en mikla þjónustupörf
- Tafir á fjármögnun t.d. vegna flutninga milli sveitarfélaga.
- Mismunandi þjónustustig

Myndræn framsetning



Myndin hér til hliðar sýnir hvernig sveitarfélögin dreifast frá lægsta upp í hæsta gildi. Vegið landsmeðaltal er 82 pús. kr. á hvern íbúa. Lægsta gildið er frá 0 þar sem engum fjármunum er varið í þessa þjónustu skv. ársreikningi og hæsta er 161 pús. kr. á íbúa. Rauða línan vísar í miðgildi sem er 20 pús. kr. á íbúa.

Reykjavíkurborg	94	Akrahreppur	16
Kópavogsbær	53	Akureyrarkaupstaður	158
Seltjarnarnesbær	68	Norðurþing	91
Garðabær	72	Fjallabyggð	86
Hafnarfjarðarkaupstaður	84	Dalvíkurbyggð	36
Mosfellsbær	119	Eyja-fjarðarsveit	13
Kjósarhreppur	0	Hörgársveit	11
Reykjanesbær	51	Svalbarðsstrandarhreppur	10
Grindavíkurbær	44	Grýtubakkahreppur	2
Sveitarfélagið Vogar	19	Skútustaðahreppur	9
Suðurnesjabær	71	Tjörneshreppur	0
Akraneskaupstaður	100	Þingeyjarsveit	9
Skorradalshreppur	*	Svalbarðshreppur	0
Hvalfjarðarsveit	61	Langanesbyggð	5
Borgarbyggð	79	Seyðisfjarðarkaupstaður	9
Grundarfjarðarbær	53	Fjarðabyggð	42
Helgafellssveit	44	Vopnafjarðahreppur	9
Stykkishólmubær	17	Fljótsdalshreppur	0
Eyja- og Miklaholtshreppur	10	Borgarfjarðahreppur	0
Snæfellsbær	55	Djúpavogshreppur	18
Dalabyggð	12	Fljótsdalshérað	123
Bolungarvíkurkaupstaður	68	Sveitarfélagið Hornafjörður	53
Ísafjarðarbær	128	Vestmannaeyjabær	49
Reykhlóahreppur	6	Sveitarfélagið Árborg	73
Tálknafjarðahreppur	10	Mýrdalshreppur	19
Vesturbyggð	18	Skaftárhreppur	12
Súðavíkurhreppur	9	Ásahreppur	19
Árneshreppur	12	Rangárþing eystra	15
Kaldrananeshreppur	15	Rangárþing ytra	15
Strandabyggð	20	Hrunamannahreppur	36
Sveitarfélagið Skagafjörður	161	Hveragerðisbær	53
Húnaþing vestra	24	Sveitarfélagið Ölfus	79
Blönduósbær	21	Grímsnes- og Grafningshreppur	29
Sveitarfélagið Skagaströnd	0	Skeiða- og Gnúpverjahreppur	23
Skagabyggð	14	Bláskógabyggð	18
Húnavaðnahreppur	10	Flóahreppur	24
*Upplýsingar vantar		Vegið meðaltal	82



