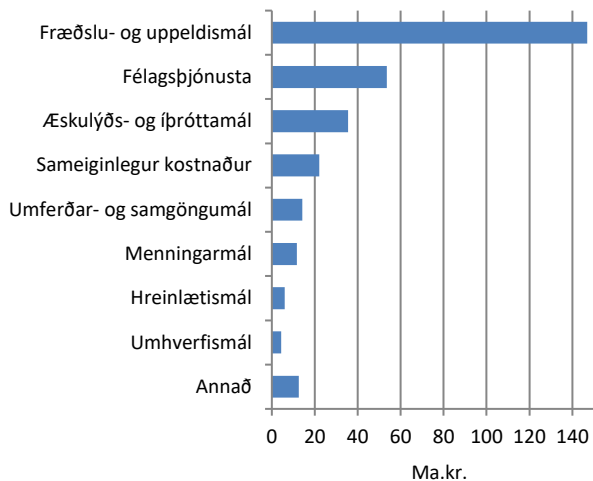
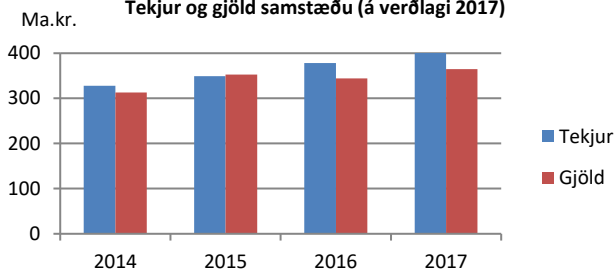


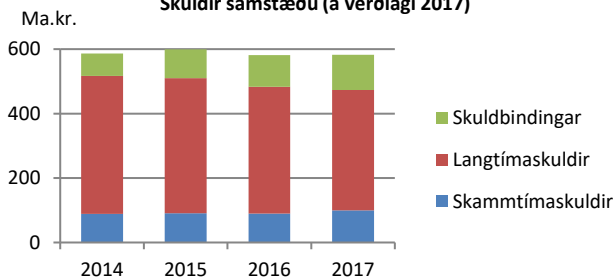
Gjöld sveitarfélaga 2017 eftir málaflokkum



Tekjur og gjöld samstæðu (á verðlagi 2017)



Skuldir samstæðu (á verðlagi 2017)



**Lykiltölur (Sveitarsjóður)** 2014 2015 2016 2017

*Í hlutfalli við tekjur*

Laun og launatengd gjöld	55%	61%	56%	58%
Veltufé frá rekstri	7%	7%	12%	11%
Skuldir án skuldbindinga	91%	86%	76%	74%
Skuldir og skuldbindingar	114%	114%	105%	103%

*Þús.kr. á íbúa*

Tekjur	751	794	857	906
Laun og launatengd gjöld	416	487	478	521
Veltufé frá rekstri	51	52	102	95
Skuldir án skuldbindinga	680	663	650	672
Skuldir og skuldbindingar	856	906	897	933
Veltufjárhlutfall	1,0	1,0	1,2	1,2

**Lykiltölur (Samstæða)** 2014 2015 2016 2017

*Í hlutfalli við tekjur*

Laun og launatengd gjöld	47%	52%	49%	50%
Veltufé frá rekstri	15%	15%	18%	17%
Skuldir án skuldbindinga	156%	146%	128%	117%
Skuldir og skuldbindingar	177%	171%	153%	144%

*Þús.kr. á íbúa*

Tekjur	998	1.051	1.116	1.163
Laun og launatengd gjöld	468	547	543	587
Veltufé frá rekstri	150	162	202	193
Skuldir án skuldbindinga	1.560	1.535	1.423	1.357
Skuldir og skuldbindingar	1.770	1.801	1.713	1.669
Veltufjárhlutfall	0,9	1,0	1,1	1,1

# Sveitar- félögin

## í tölum



Hag- og upplýsingasvið  
Samband íslenskra sveitarfélaga

Mars 2019

Útgefandi:

Samband ísl. sveitarfélaga

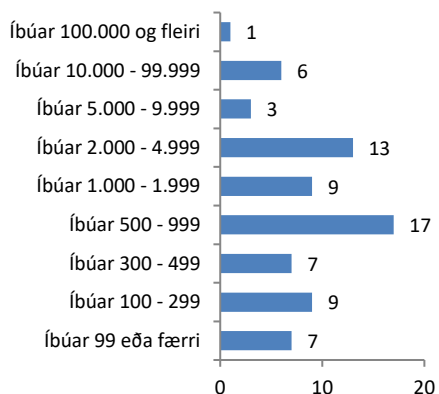
Borgartúni 30, 105 Reykjavík Sími: 515 49 00

Fax: 515 49 03 Netfang: [samband@samband.is](mailto:samband@samband.is)

Vefsíða: [www.samband.is](http://www.samband.is)

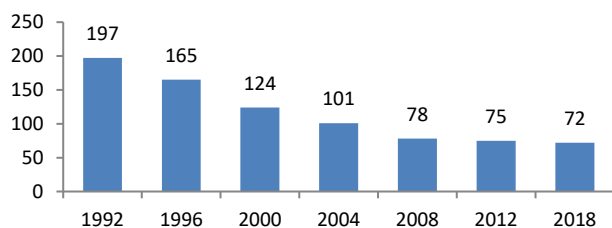
	Íbúafjöldi	Sveitarfélög
<b>Landið allt</b> .....	<b>356.991</b> .....	<b>72</b>
- Höfuðborgarsvæðið.....	228.231 .....	7
- Suðurnes.....	27.113 .....	4
- Vesturland.....	16.507 .....	10
- Vestfirðir.....	7.063 .....	9
- Norðurland vestra.....	7.227 .....	7
- Norðurland eystra.....	30.445 .....	13
- Austurland.....	10.670 .....	7
- Suðurland.....	29.735 .....	15

Flokkun sveitarfélaga eftir íbúafjölda



Aldursskipting	Meðaltal	Lægst	Hæst
0 – 5 ára.....	7,2%.....	0,0%.....	9,7%
6 – 15 ára.....	13,0%.....	1,8%.....	18,7%
16 – 66 ára.....	67,5%.....	55,0%.....	79,7%
67 – og eldri.....	12,3%.....	7,4%.....	42,5%

Fjöldi sveitarfélaga



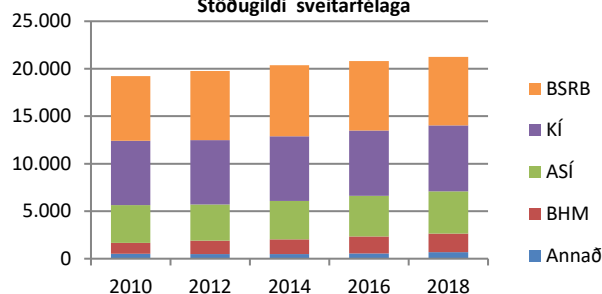
Útvarsprósentur	2015	2016	2017	2018
Meðalprósenta	14,44%	14,45%	14,44%	14,44%
Hæst	14,52%	14,52%	14,52%	14,52%
Lægst	12,44%	12,44%	12,44%	12,44%

Fasteignaskattsprósentur	2015	2016	2017	2018
<i>A-flokkur</i>				
Meðalprósenta	0,304%	0,292%	0,288%	0,265%
Hæst	0,625%	0,625%	0,625%	0,625%
Lægst	0,200%	0,200%	0,200%	0,175%

<i>B-flokkur</i>	2015	2016	2017	2018
Meðalprósenta	1,320%	1,320%	1,320%	1,320%
Hæst	1,320%	1,320%	1,320%	1,320%
Lægst	1,320%	1,320%	1,320%	1,320%

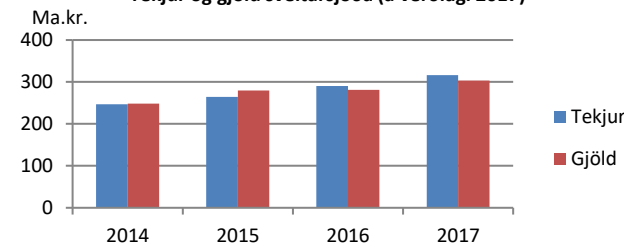
<i>C-flokkur</i>	2015	2016	2017	2018
Meðalprósenta	1,638%	1,639%	1,640%	1,633%
Hæst	1,650%	1,650%	1,650%	1,650%
Lægst	0,400%	0,400%	0,400%	0,400%

Stöðugildi sveitarfélaga

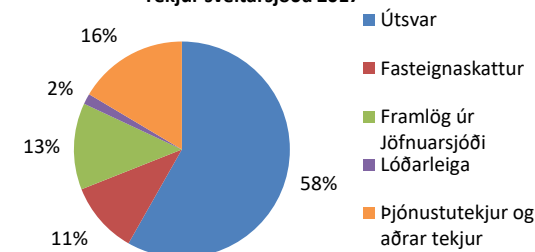


Fjöldi grunnskóla.....	169
Fjöldi nemenda í grunnskólum skólaárið '17-'18.....	45.195
Fjöldi leikskóla.....	254
Fjöldi leikskólabarna í leikskólum.....	19.013
Hlutfall barna á leikskólaaldri í leikskólum.....	87%

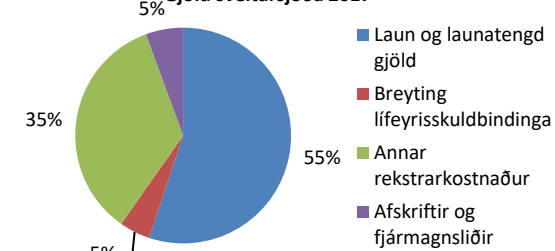
Tekjur og gjöld sveitarsjóða (á verðlagi 2017)



Tekjur sveitarsjóða 2017



Gjöld sveitarsjóða 2017



Skuldir sveitarsjóða (á verðlagi 2017)

