

# Landsáætlun um uppbyggingu innviða og framtíðarsýn um samvinnu ríkis og sveitarfélaga vegna þjóðgarða og friðlýstra svæða

---

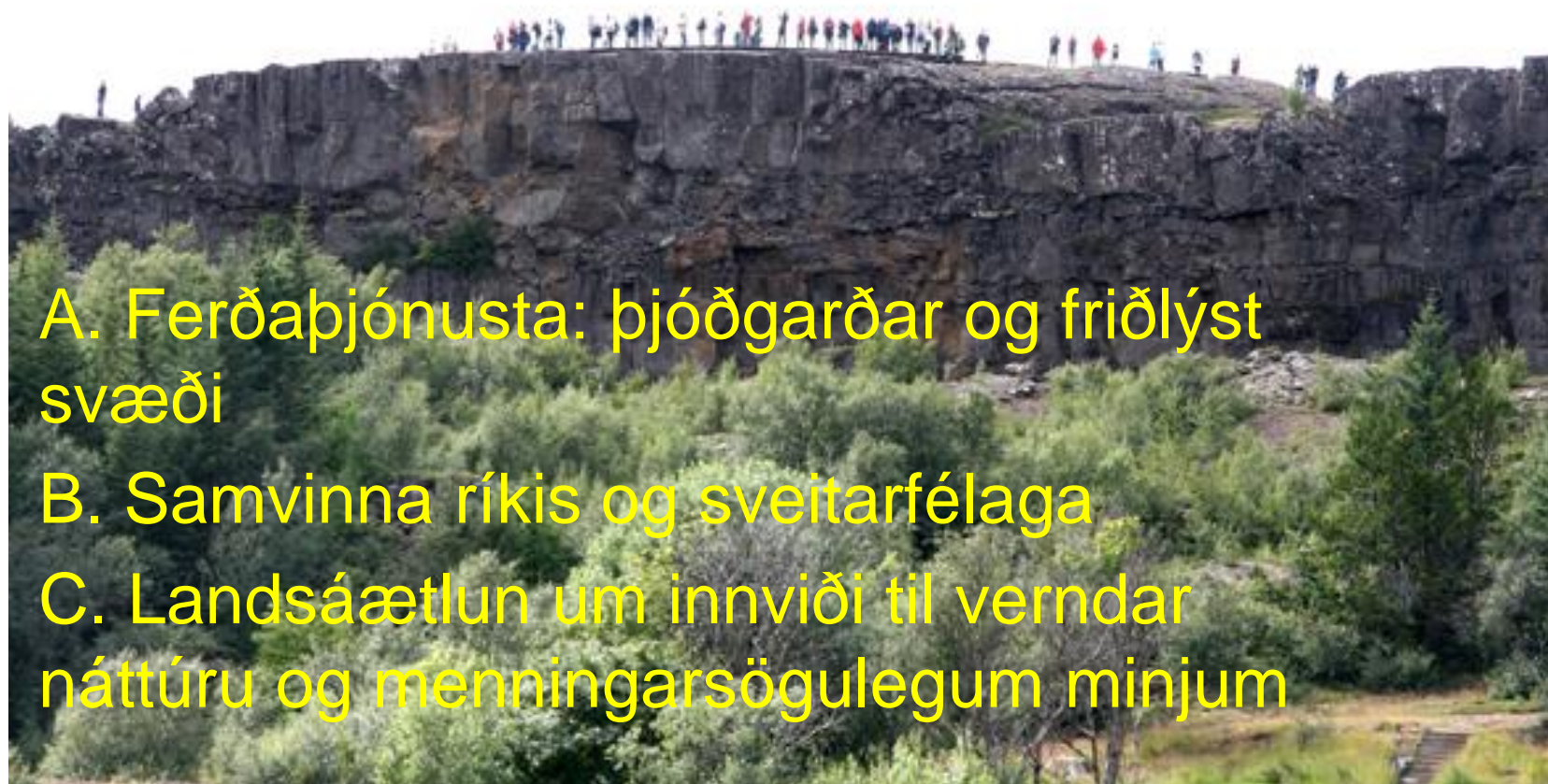
Málþing um sveitarfélög og ferðaþjónustu, haldið á Hótel Hilton Reykjavík Nordica, föstudaginn 3. mars 2017.

**Jón Geir Pétursson**



UMHVERFIS- OG AUÐLINDARÁÐUNEYTIÐ

# Efni



A. Ferðapjónusta: Þjóðgarðar og friðlýst svæði

B. Samvinna ríkis og sveitarfélaga

C. Landsáætlun um innviði til verndar náttúru og menningarsögulegum minjum



# Umhverfis og auðlindaráðuneytið og ferðamál

- Umhverfis og auðlindaráðuneyti og stofnanir þess hafa það viðfangsefni að tryggja vernd og sjálfbæra nýtingu náttúru og auðlinda hennar.
- Umsjón með friðlýstum svæðum/þjóðgörðum þar sem ferðaþjónusta er gríðarlega umfangsmikil.
- Lykilstofnanir eru Vatnajökulsþjóðgarður, Þingvallabjóðgarður, Umhverfisstofnun + Skógræktin og Landgræðslan.
- Ný lög um landsáætlun til verndar náttúru og menningarminjum vegna álags ferðaþjónustunnar. Unnin í samstarfi við sveitarfélögin.



# Þjóðgarðar og friðlýst svæði

- Svæði þar sem settar eru sérstakar reglur með lagastoð. Bæði NVL og sérlög.
- Þjóðgarðar og friðlýst svæði þekja nú um 20% landsins
- Grundvallarbreyting á fáum árum hvað varðar efnahagslega þýðingu
- Tvö stjórnunarmódel hér:
  - A) Ríki – NLV/Þingvellir. Samráð.
  - B) Formlegt samstarf ríkis og sveitarfélaga (og félagasamtaka) - Vatnajökull



# Þjóðgarðar og friðlýst svæði

Land area	103,000 km <sup>2</sup>
Population	330,000
Demographic	About 2/3 live in the capital area
Land area under formal protected area regime	Around 20,000 km <sup>2</sup> or ca. 20% of the terrestrial area
Number of protected areas	113 units
National Parks (3)	Þingvellir National Park Vatnajökull National Park Snæfellsjökull National Park
Ramsar Sites (6)	Mývatn-Laxá – site-specific legislation Þjórsárver – nature reserve Grunnafjörður – nature reserve Guðlaugstungur – nature reserve Snæfell and Eyjabakkar – wetland within Vatnajökull National Park Andakíll – habitat protection area
World Heritage Sites (2)	Surtsey Nature Reserve Þingvellir National Park



# Vatnajökulspjóðgarður

- Samvinna ríkis og sveitarfélaga:
- Raunveruleg valddreifing:
  - 4 Svæðisráð: 3 sveitarfélög/3 félagasamtök
  - Stjórn: 2 ráðherra, 4 svæðisráð, 1 félagasamtök
- Stórt og flókið verkefni:
  - 8 sveitarfélög
  - 15% af flatarmáli Íslands
  - Mikið sótt af ferðamönnum
- En hefur að mestu leyti gengið vel



# Vatnajökulspjóðgarður

- Stjórnkerfi sem hefur reynst vel til að vinna að málefnum ferðapjónustu í samstarfi ríkis og sveitarfélaga.
- Skipulagsmál samræmd. Mest þjóðlendur
- Nýjar lagabreytingar sem opna á samræmdar leyfisveitingar vegna atvinnustarfsemi ma. vegna ferðapjónustu.
  
- Hvað með að reyna að þróa og útfæra svona samstarf ríkis og sveitarfélaga víðar á landinu?



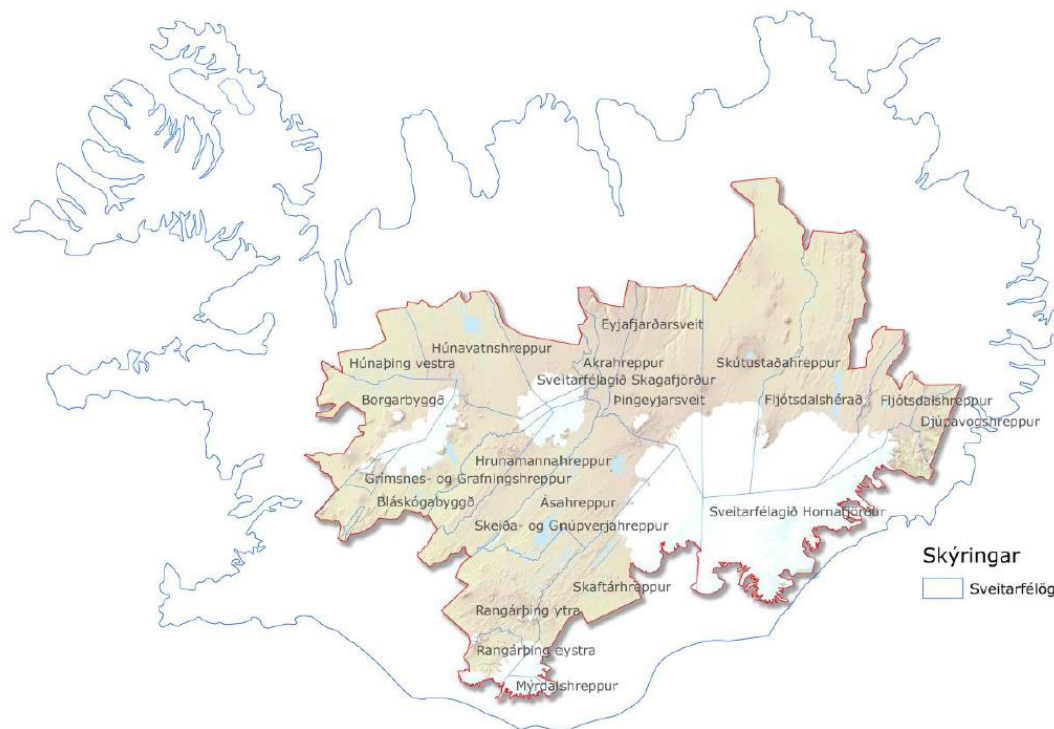
- Vatnajökulspjóðgarður hefur verið að stækka



## Forsendur fyrir stofnun þjóðgarðs á miðhálandi Íslands

Áfangaskýrsla nefndar:  
Samantekt um greiningu og kortlagningu á miðhálandi Íslands

3. febrúar 2017





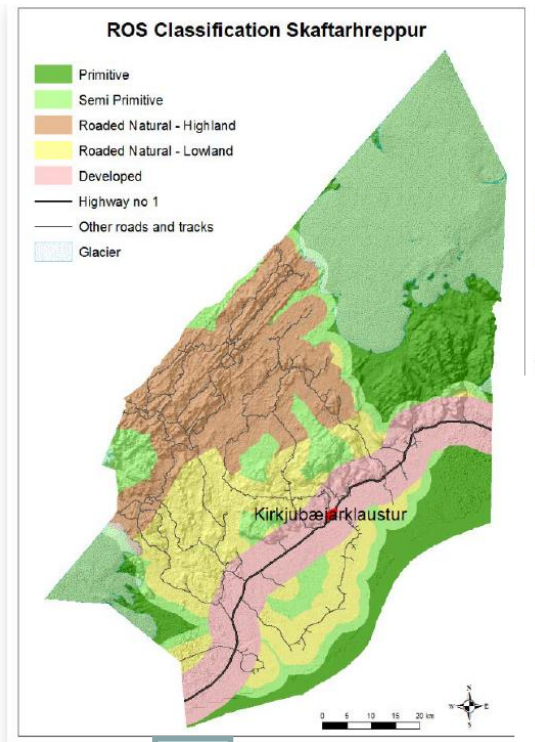
# Landsáætlun um verndarinnviði

- Lög nr 20/2016
- Stefnumótandi áætlun til lengri tíma
- Verkefnaáætlun til 3 ára í senn
- Unnin í samstarfi ríkis og sveitarfélaga.
- Gert ráð fyrir að leggja fram í vor
- Skilgreinir verkefni og umfang þeirra
- Setur upp tillögur að forgangsröðun
- Skilgreinir ákveðna staði og þær verndaraðgerðir og vörslu sem þar skal vinna að.
- Í sumum tilvikum verulegar opinberar framkvæmdir

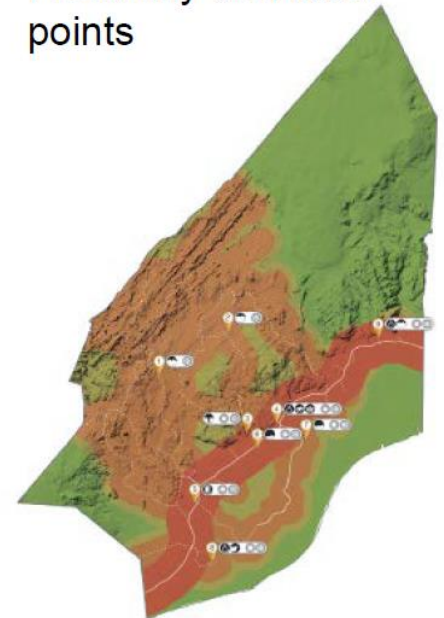


# Áhersla á vel skilgreindar forsendur

- Leitað í smiðju viðurkenndrar aðferðarfræði
- m.a. flokkun lands eftir ástandi; verndarstöðu; álagi; viðkvæmni; landfræðilega eftir afþreyingarrófi (ROS);



Hierarchy and focal points



“Focus is critical”



# Landsáætlun

Nokkur viðmið:

- Staðir með verðmætum náttúru og/eða menningarminjum
- Svona staðir skipta öllu fyrir framgang ferðapjónustunnar.
- Dreifum um landið en ekki á of marga staði!
- Byggjum vel upp valda staði með vel hönnuðum og góðum innviðum.
- Tryggjum landvörslu
- Á þann hátt er hægt að stýra mesta álaginu



# Landsáætlun

- Breytingar í farvatninu;
  - Á Framkvæmdasjóði ferðmannastaða
  - Skýr verkaskipting
  - Aukið hlutverk Framkvæmdasýslu ríkisins m.a. útboð og utanumhald
  - Reyna að vinna verk á hverjum stað með heildstæðari hætti en verið hefur og með getu til að horfa lengra fram í tímann.
- Fjármögnun;
  - Opinber
  - Auka þjónustugjöld
  - Möguleg sérleyfi og þar með fjármögnun á viðkomandi innviðum



# Takk fyrir

