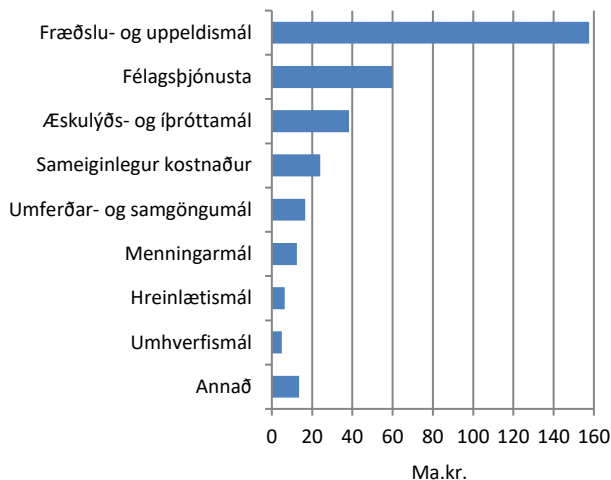
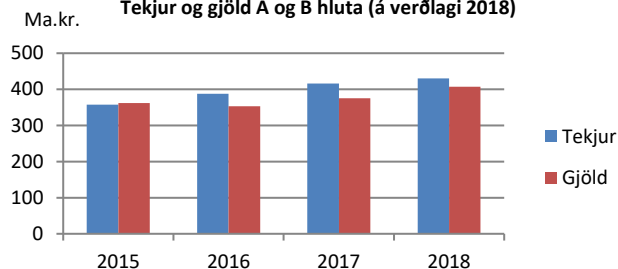


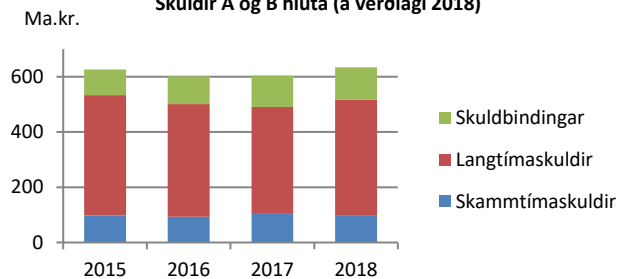
Gjöld sveitarfélaga 2018 eftir málaflokkum



Tekjur og gjöld A og B hluta (á verðlagi 2018)



Skuldir A og B hluta (á verðlagi 2018)



Lykiltölur (A hluti)

	2015	2016	2017	2018
<i>Í hlutfalli við tekjur</i>				
Laun og launatengd gjöld	61%	56%	58%	55%
Veltufé frá rekstri	7%	12%	11%	11%
Skuldir án skuldbindinga	86%	76%	74%	77%
Skuldir og skuldbindingar	114%	105%	103%	106%

<i>Þús.kr. á íbúa</i>	2015	2016	2017	2018
Tekjur	815	880	930	939
Laun og launatengd gjöld	500	491	534	517
Veltufé frá rekstri	53	105	97	106
Skuldir án skuldbindinga	701	668	690	723
Skuldir og skuldbindingar	930	921	958	995
Veltufjárhlutfall	1,0	1,2	1,2	1,1

Lykiltölur (A og B hluti)

	2015	2016	2017	2018
<i>Í hlutfalli við tekjur</i>				
Laun og launatengd gjöld	52%	49%	50%	49%
Veltufé frá rekstri	15%	18%	17%	18%
Skuldir án skuldbindinga	146%	128%	117%	120%
Skuldir og skuldbindingar	171%	153%	144%	147%

<i>Þús.kr. á íbúa</i>	2015	2016	2017	2018
Tekjur	1.078	1.146	1.194	1.205
Laun og launatengd gjöld	561	557	602	585
Veltufé frá rekstri	167	207	198	216
Skuldir án skuldbindinga	1.576	1.461	1.393	1.447
Skuldir og skuldbindingar	1.849	1.758	1.714	1.776
Veltufjárhlutfall	1,0	1,1	1,1	1,2

Sveitar- félögin

í tölum



Hag- og upplýsingasvið
Samband íslenskra sveitarfélaga

Október 2019

Útgefandi:

Samband Ísl. sveitarfélaga

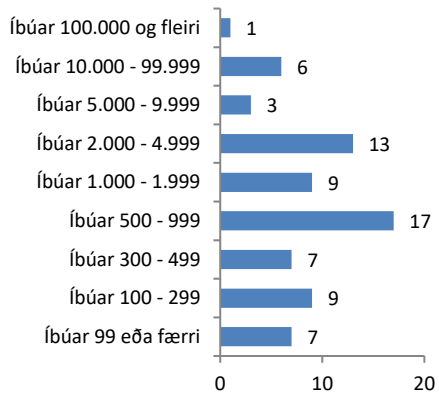
Borgartúni 30, 105 Reykjavík Sími: 515 49 00

Fax: 515 49 03 Netfang: samband@samband.is

Vefsíða: www.samband.is

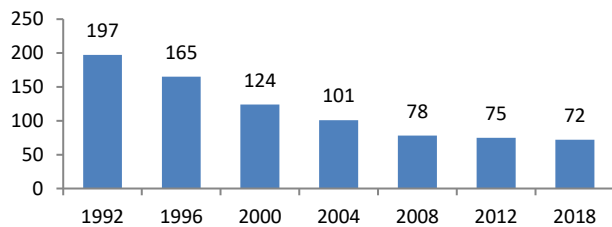
	Íbúafjöldi	Sveitarfélög
Landið allt	356.991	72
- Höfuðborgarsvæðið.....	228.231.....	7
- Suðurnes.....	27.113.....	4
- Vesturland.....	16.507.....	10
- Vestfirðir.....	7.063.....	9
- Norðurland vestra.....	7.227.....	7
- Norðurland eystra.....	30.445.....	13
- Austurland.....	10.670.....	7
- Suðurland.....	29.735.....	15

Flokkun sveitarfélaga eftir íbúafjölda



Aldursskipting	Meðaltal	Lægst	Hæst
0 – 5 ára.....	7,2%.....	0,0%.....	9,7%
6 – 15 ára.....	13,0%.....	1,8%.....	18,7%
16 – 66 ára.....	67,5%.....	55,0%.....	79,7%
67 – og eldri.....	12,3%.....	7,4%.....	42,5%

Fjöldi sveitarfélaga



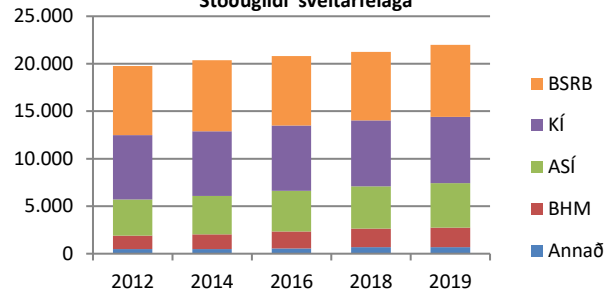
Útsvarsprósentur	2016	2017	2018	2019
Meðalprósenta	14,45%	14,44%	14,44%	14,44%
Hæst	14,52%	14,52%	14,52%	14,52%
Lægst	12,44%	12,44%	12,44%	12,44%

Fasteignaskattsprósentur	2016	2017	2018	2019
<i>A-flokkur</i>				
Meðalprósenta	0,292%	0,288%	0,265%	0,254%
Hæst	0,625%	0,625%	0,625%	0,625%
Lægst	0,200%	0,200%	0,175%	0,175%

<i>B-flokkur</i>	2016	2017	2018	2019
Meðalprósenta	1,320%	1,320%	1,320%	1,320%
Hæst	1,320%	1,320%	1,320%	1,320%
Lægst	1,320%	1,320%	1,320%	1,320%

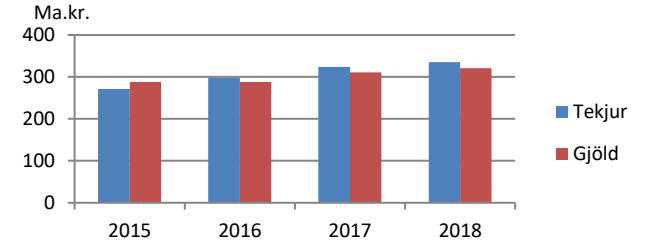
<i>C-flokkur</i>	2016	2017	2018	2019
Meðalprósenta	1,639%	1,640%	1,633%	1,608%
Hæst	1,650%	1,650%	1,650%	1,650%
Lægst	0,400%	0,400%	0,400%	0,400%

Stöðugildi sveitarfélaga

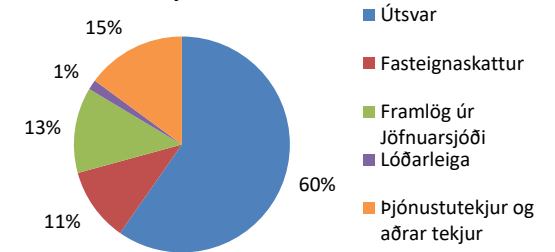


Fjöldi grunnskóla.....	169
Fjöldi nemenda í grunnskólum skólaárið '18-'19.....	45.904
Fjöldi leikskóla.....	253
Fjöldi leikskólabarna í leikskólum.....	18.740
Hlutfall barna á leikskólaaldri í leikskólum.....	87%

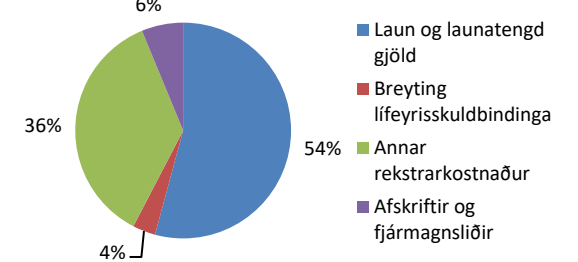
Tekjur og gjöld A hluta (á verðlagi 2018)



Tekjur A hluta 2018



Gjöld A hluta 2018



Skuldir A hluta (á verðlagi 2018)

