

# Økonomistyring af det ”ustyrbare”

De specialiserede sociale områder i danske kommuner



# Agenda

1. Case: Det specialiserede socialområde
2. Udvikling i samlede udgifter
3. Vækst indtil 2010 uden styring
4. Hvad skabte udgiftsvæksten?
5. Udvikling i anbringelser
6. KL's indsats og samarbejde med regeringen
7. Kommunernes værktøjer
8. Hvad så nu? Vil det vokse igen?

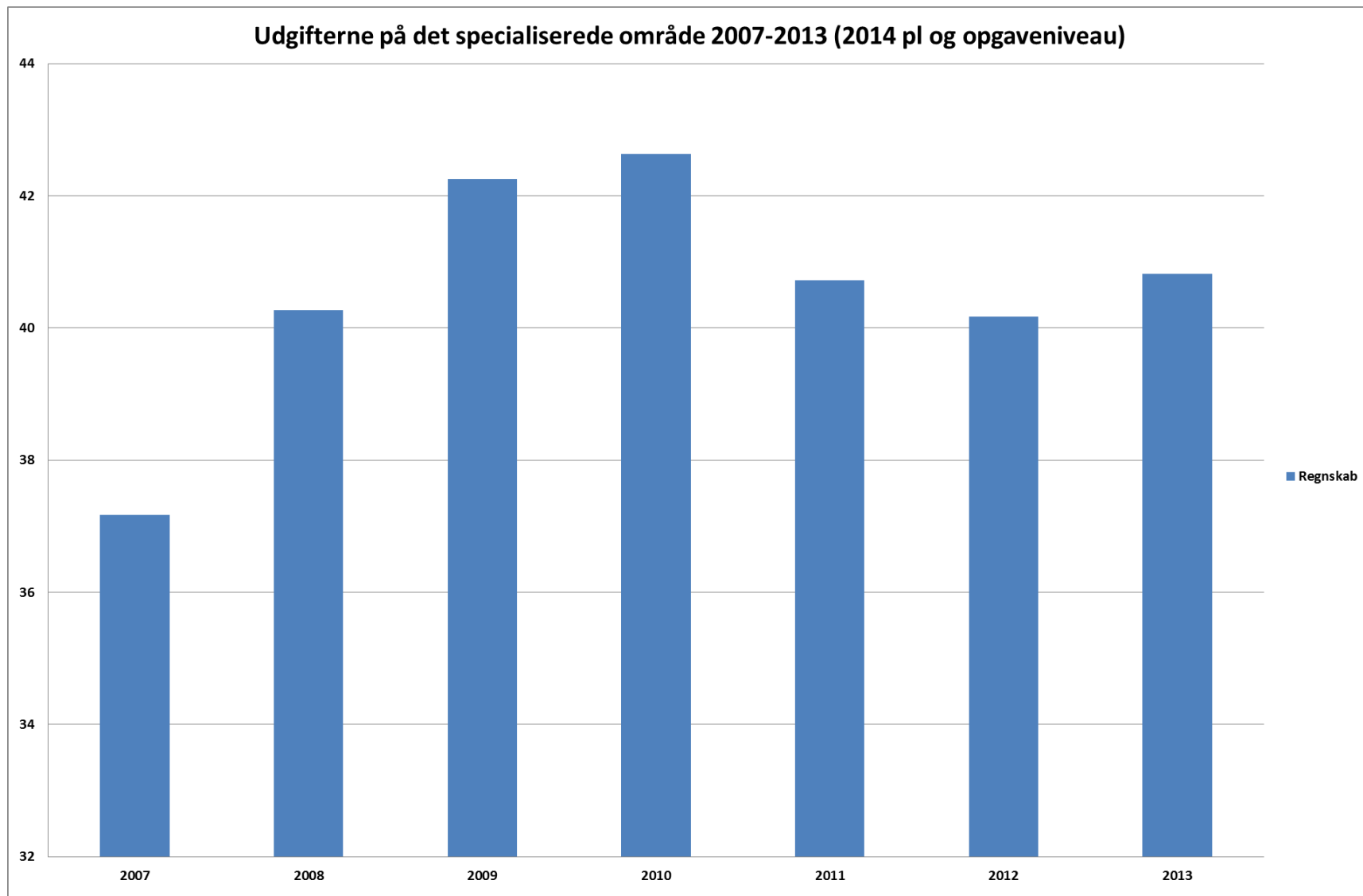


# Det specialiserede socialområde

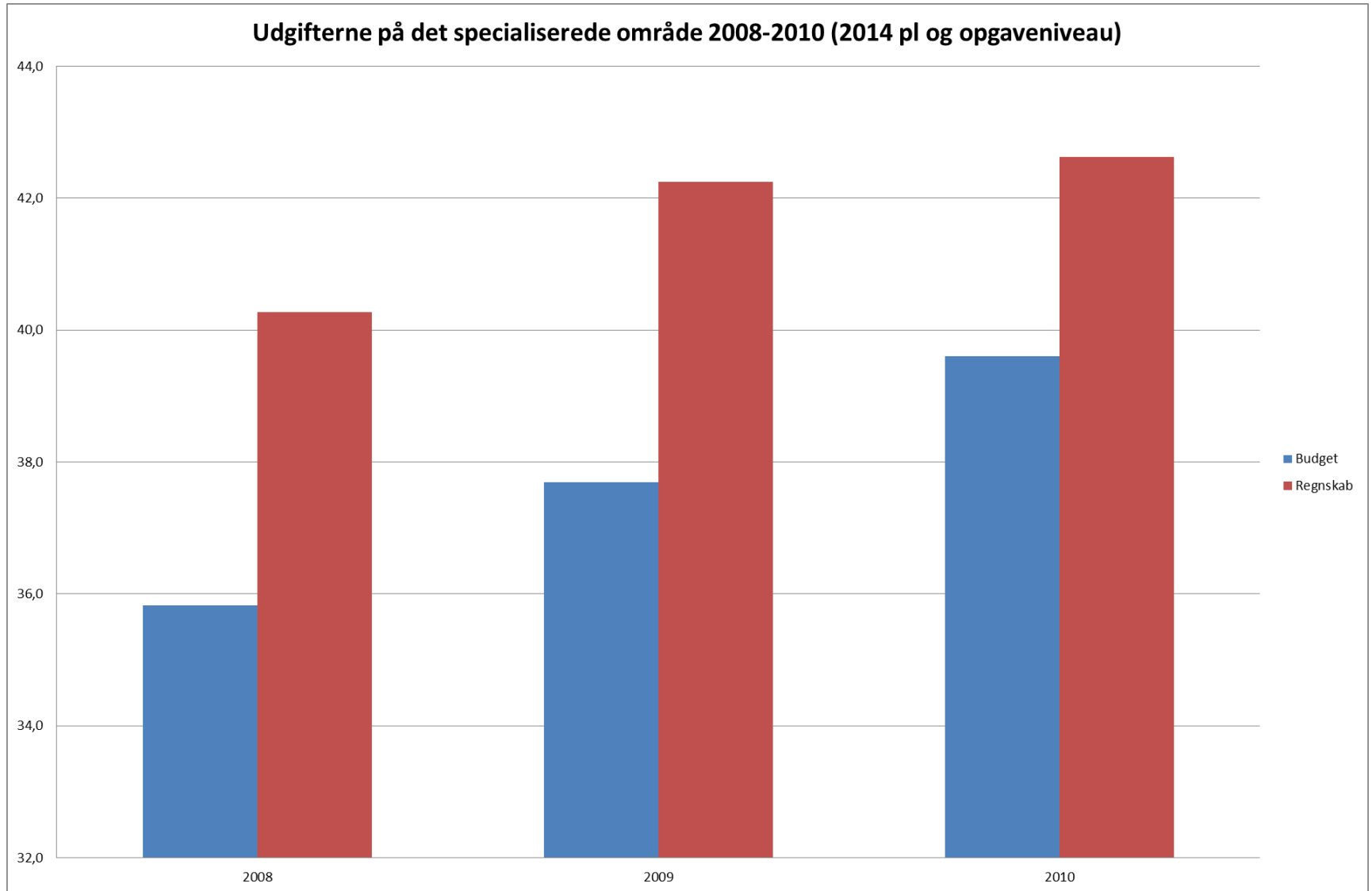
- Fællesbetegnelse for:
  - Udsatte børn og unge (anbringelser m.m.)
  - Udsatte voksne
  - Voksne med handicap
- Kommunalt siden 2007
- Karakteristika:
  - Høj kompleksitet,
  - Stor faglighed,
  - Dyre enkeltforanstaltninger
  - ***Svært at økonomistyre***



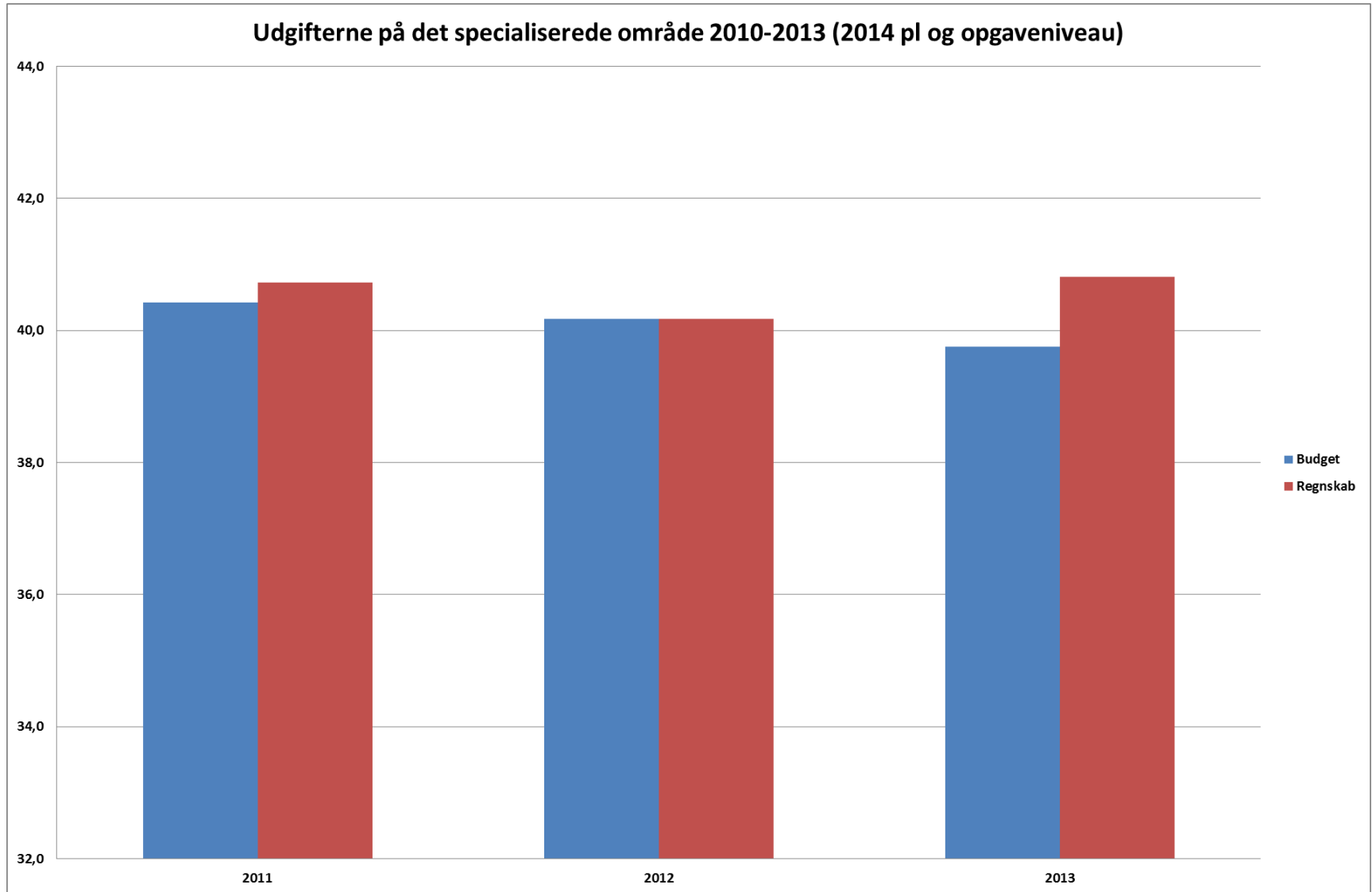
# Udvikling i udgifter



# Vækst uden økonomistyring



# ...stabilitet med styring



# Hvad skabte udgiftsvæksten?

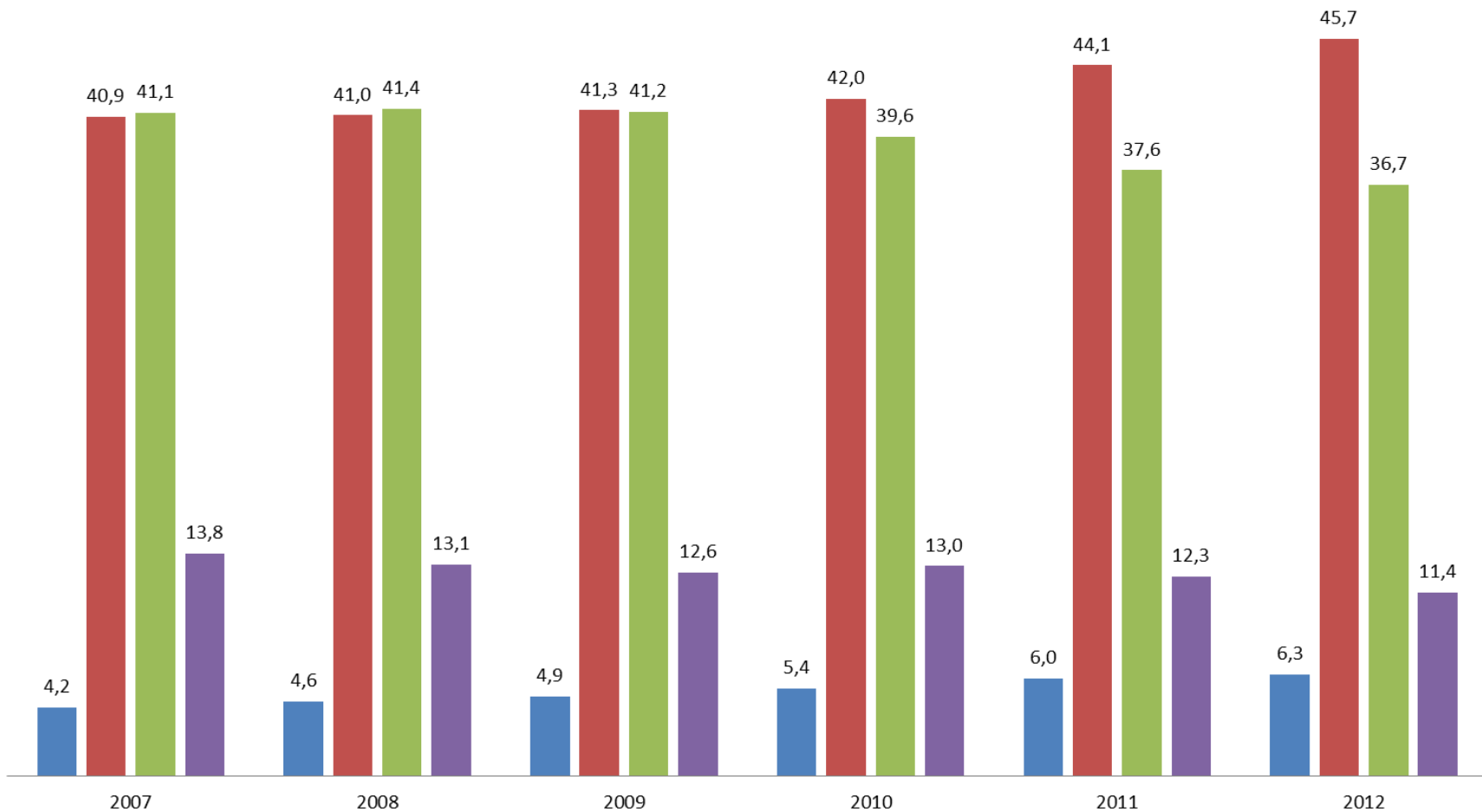
- Samspil af mange faktorer
- Det er politisk følsomme områder – dårlige sager giver meget kritik
- Stigende gennemsnitsudgifter (se næste slide)
- Manglende overblik over sager og økonomi i kommunerne
- Sagsbehandlere havde kun fagligt ansvar – ikke økonomisk ansvar



# Udvikling i anbringelser

Anbragte 0 - 22 årige (relativ fordeling i procent)

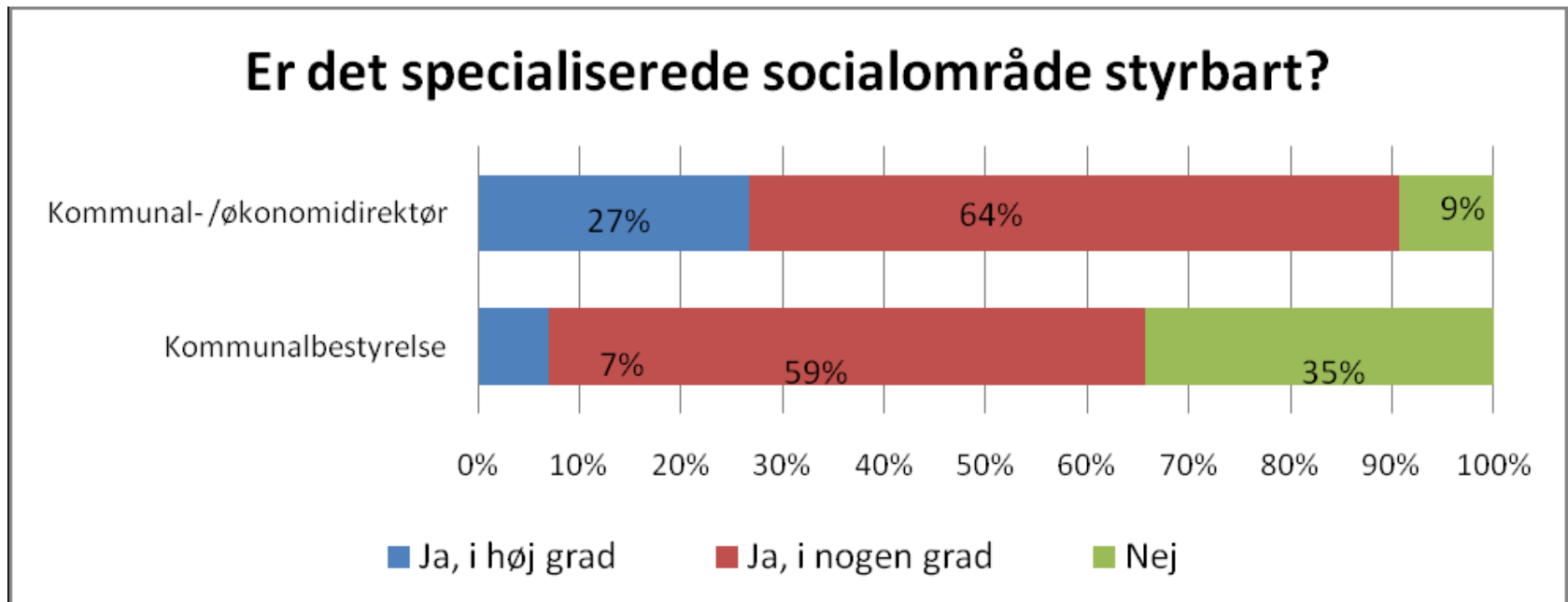
■ Netværksfamilie ■ Plejefamilie ■ Institution ■ Andre tilbud





# KL's opgave med kommunerne

Italesætte udfordring overfor politikere og embedsmænd

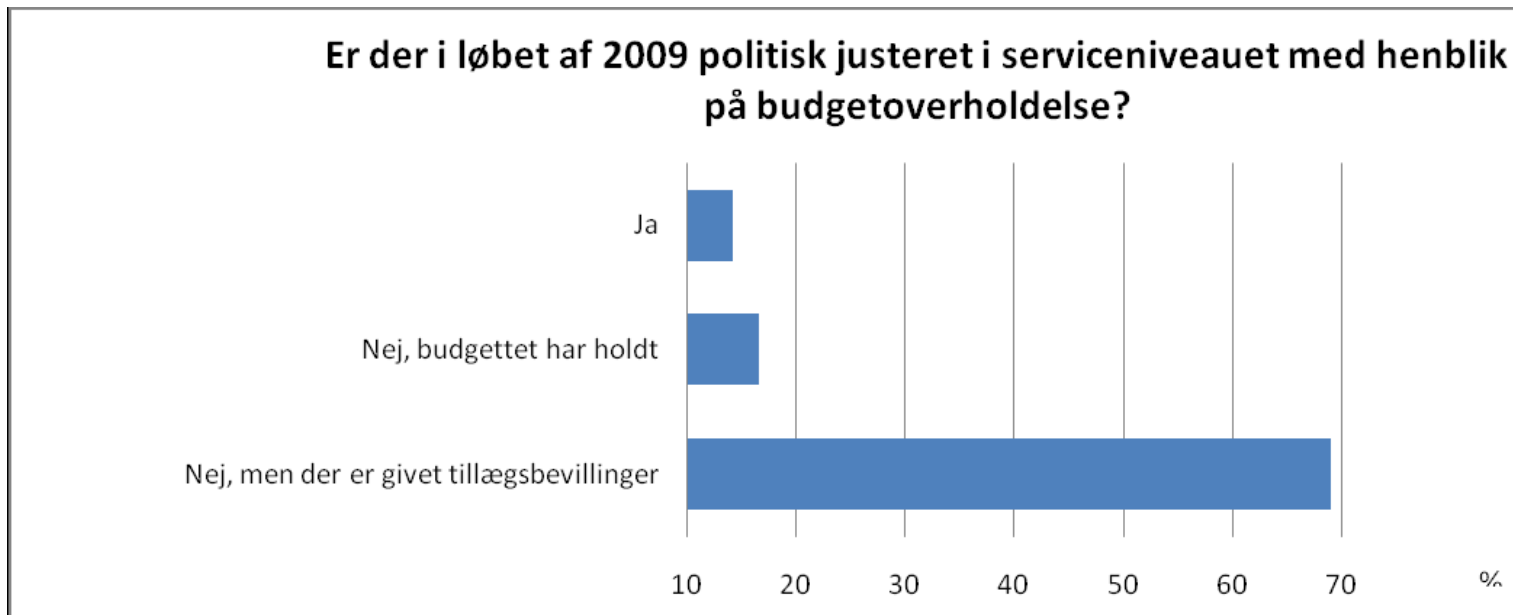


*KL-survey fra 2009 til stor konference i 2010*



# KL's opgave med kommunerne

Italesætte udfordring overfor politikere og embedsmænd



*KL-survey fra 2009 til stor konference i 2010*



# KL's opgave med kommunerne

- Understøtte udbredelse af best practice:
  - cases
  - analyser
  - redskabsbeskrivelser
  - konferencer



# KL i samarbejde med regeringen

- Stærk alliance med primært Finansministeriet via budgetsamarbejde
  - Mulighed for at påvirke Socialministeriets lovgivning
- Analyser m.m. blev aftalt i økonomiforhandlinger mellem Finansministeriet og KL med disse for bordenden
- Fælles interesse i at kommunerne skal kunne løfte de specialiserede sociale områder efter kommunalreformen i 2007



# KL i samarbejde med regeringen

- Eksempler på konkrete resultater:
  - Formålsparagraf i Serviceloven (samlet sociallov) ændret: ”...Afgørelse efter loven træffes på baggrund af faglige og **økonomiske** hensyn”
  - Ændrede regler for sammenhæng mellem betalingsansvar og afgørelseskompetence, hvis borger får tilbud i anden kommune
  - Fælles publikationer om styringsværktøjer, ankesager og takster med Finansministeriet



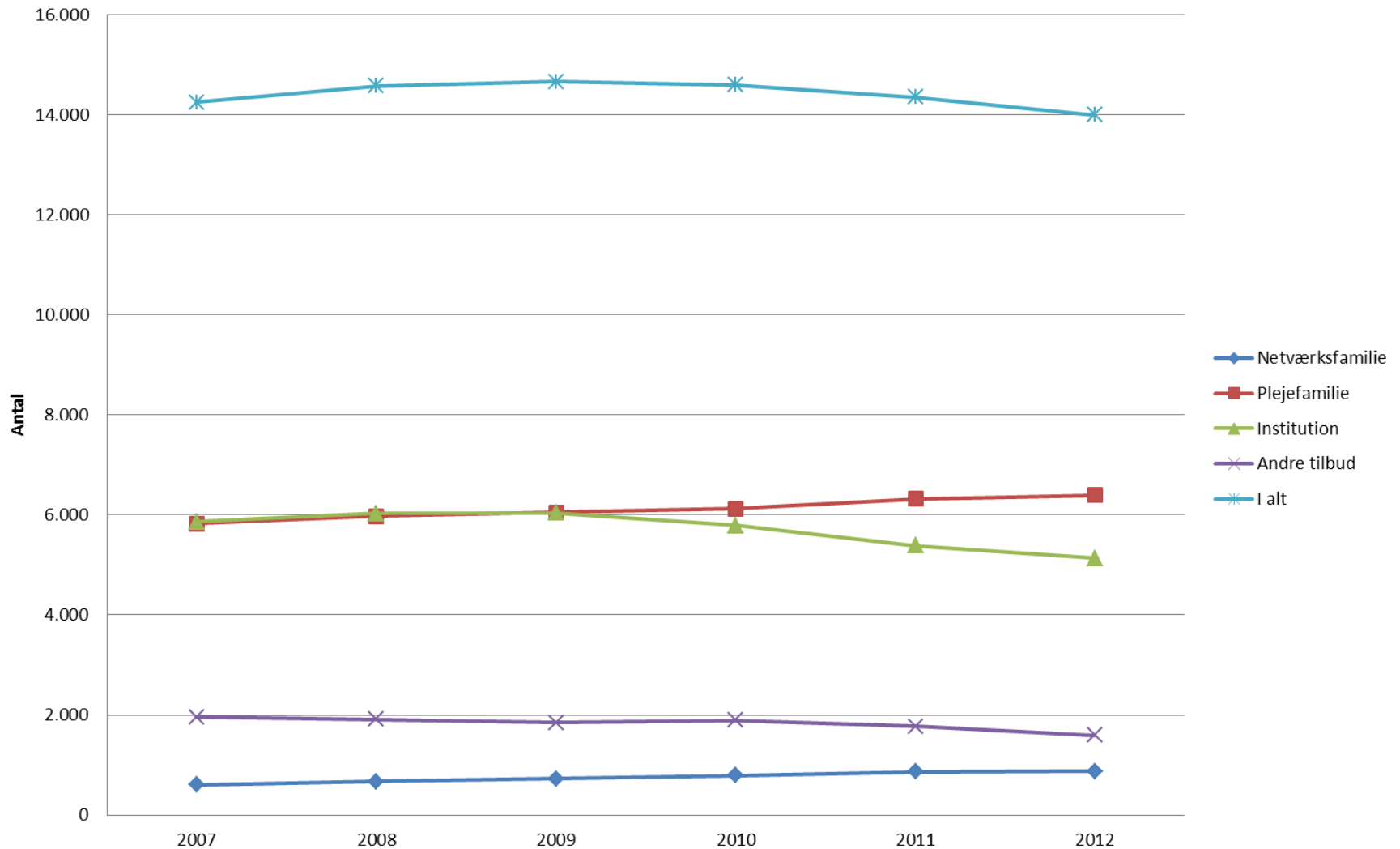
# Hvilke værktøjer virker for kommunerne?

- Disponeringsregnskaber
- Opstilling af alternative modeller med faglige og økonomiske vurderinger
- Lokalpolitisk vedtagne serviceniveauer
- Realistisk budgetlægning og løbende budgetopfølgning
- Klare lokalpolitiske beslutninger – fx nul-tolerance overfor budgetoverskridelser og tillægsbevillinger
- Fokus på pris og køberrolle
- Regionalt samarbejde



# Udvikling i anbringelser

## Anbragte 0 - 22 årige (Antal)



# Hvad sker nu?

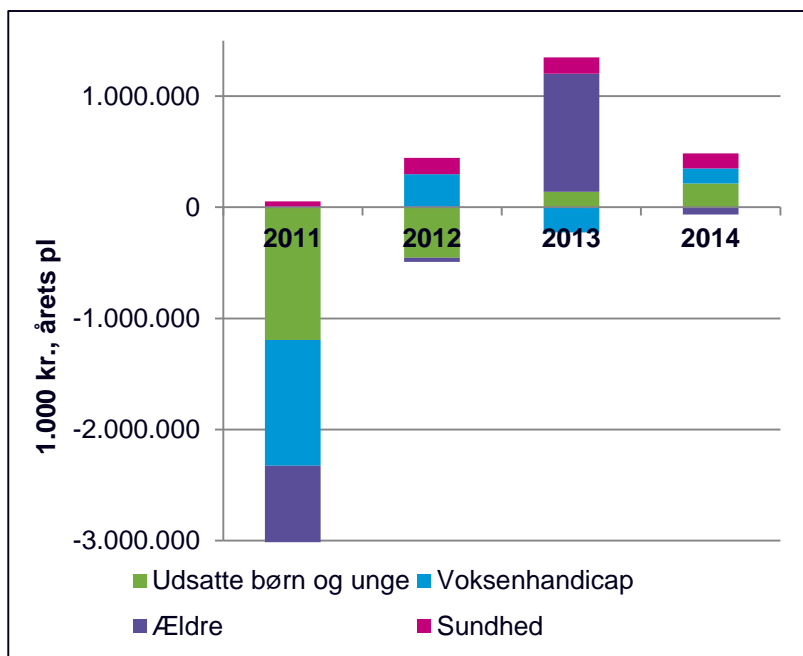
- Fagligt pres kan skabe flere indsatser. Presset kommer eksempelvis af flere indberetninger, større fokus på psykiatri m.m.
- Priserne på institutioner er presset i bund → potential udgiftsvækst igen
- *Men* væksten vil i så fald ikke i samme omfang være ukontrolleret, og vil hænge bedre sammen med politiske ønsker
- Stigende fokus på effektmåling, men det er stadig langt fra reelle værktøjer



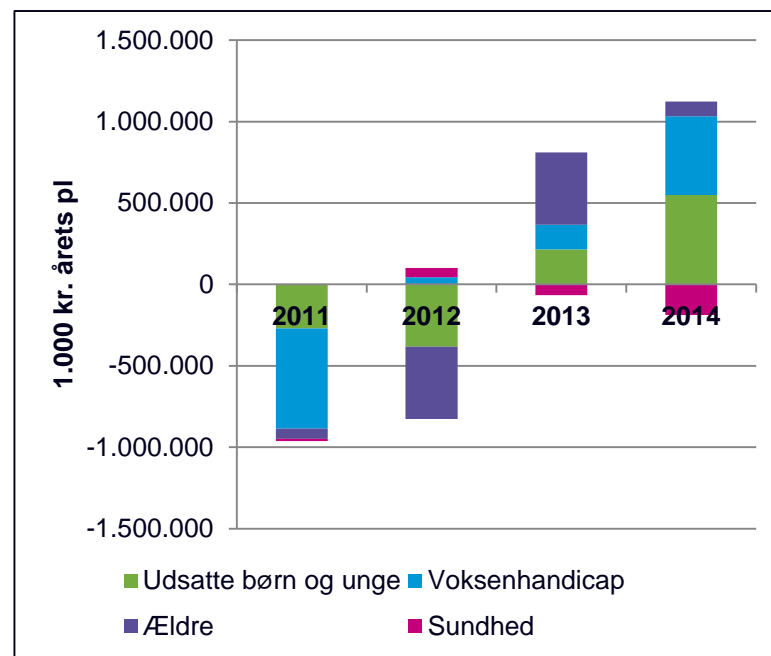


# Tendens på sektorer: pres på social og omsorg

Realvækst ift. året før



Mer-/mindreforbrug 2011-2014



# Og der er også en tendens på kommuneniveau

