

*Yfirfærsla á málefnum fatlaðs fólks*

# **Staða verkefnisins**

Lúðvík Geirsson

Fjármálaráðstefna sveitarfélaga 2011



# Lykiláherslur við yfirfærslu

- Lagarammi að mestu óbreyttur
- Nýtt kostnaðarmat í málaflokknum
- Engar kvaðir umfram umsaminn tekjuramma
- Samræmt þjónustumat fyrir allt landið
- Virk upplýsingamiðlun og samráðsnefnd
- Víðtækt endurmat fyrir árslok 2014



# Óvissa um fjárhagsmál framan af ári...

- Óvissa með janúar - lánsframlag frá Jöfnunarsjóði
- Ólíkt mat á útsvarsstofninum
- Starfshópur Jónsmessunefndar skipaður
- Uppsveifla með nýjum kjarasamningum
- Auknar tekjur og aukin útgjöld
- Mat fjármálaráðuneytis yfir umsömdum stofni
- Samningsmarkmiðum náð og viðbót...





## Aukið innstreymi á nýju ári

Tekjur	2011	2012	Aukning
Útsvarstekjur sveitarfélaga	2.168.937	2.250.000	81.063
Útsvarstekjur jöfnunarsjóðs	8.241.959	8.550.000	308.041
Veik staða útsvarstofnsins	371.000	618.100	247.100
Breytingakostnaður	201.000	398.400	197.400
Notendastýrð persónuleg aðstoð	51.000	100.900	49.900
Biðlisti		200.000	200.000
Tekjur fasteignasjóðs af sölu og leigu fasteigna		200.000	200.000
<b>Tekjur alls</b>	<b>11.033.896</b>	<b>12.317.400</b>	<b>1.283.504</b>

Áætluð heildarframlög 2011 kr. 10.774.999 kr.  
m.v. útsvarsstofn 846 milljarða.  
Um 4% hækkun stofnsins forsendur fyrir 2012

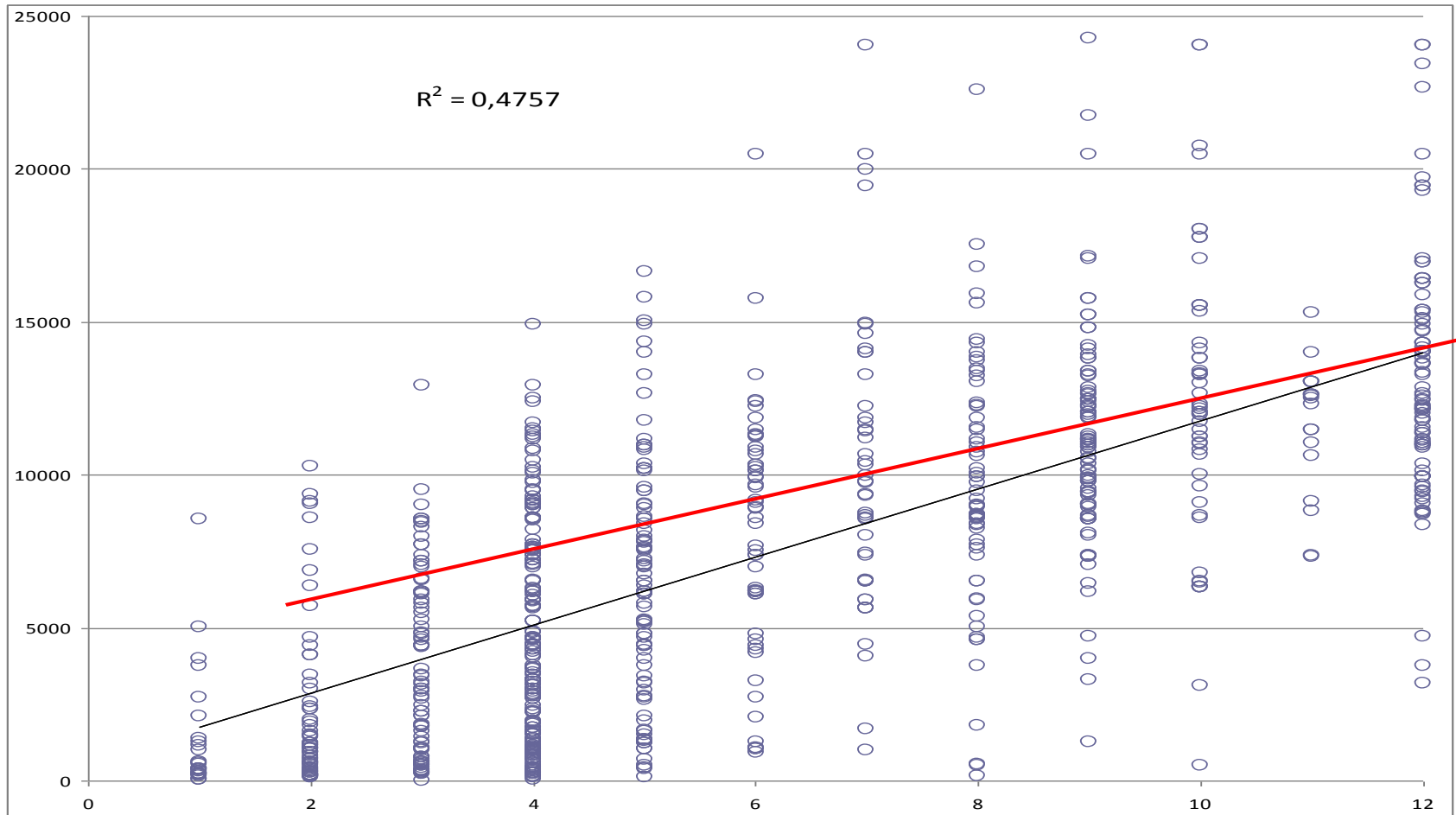


# Nýtt jöfnunarkerfi 2012

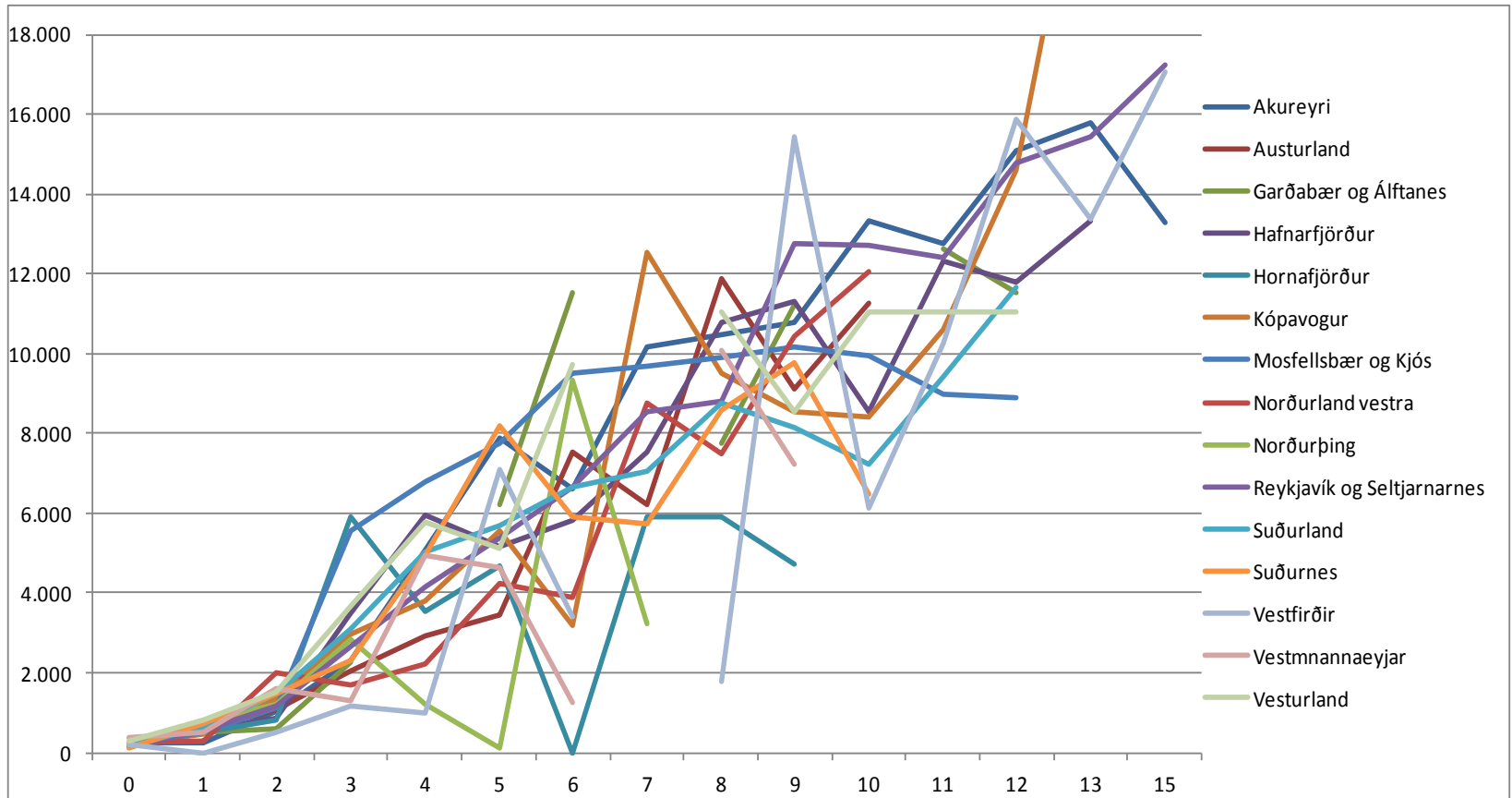
- Framlög þessa árs út frá rekstrartölum 2010
- SIS – samræmt þjónustumat - grunnur jöfnunarkerfis
- 1000 + einstaklingar í úttektarhóp / 840 mældir
- 12 flokkar og 3 til viðbótar í stað 7 áður
- Börnin - biðlistar og nýliðun næstu ára
- Víðtæk greining á öllum kostnaði og frávikum
- Tilfærslur á fjármunum – aðlögun á þremur árum
- Flóknir útreikningar á lokastigi



# Samhengi SIS-mats og kostnaðar



# Kostnaður á flokka eftir þjónustusvæðum





# Líka jöfnun í húsnæðismálum

- Mikilvægt að tryggja jöfnuð í húsnæðimálum
- Ólíkar aðstæður/ kostnaður/leiguverð/dreifing á landsvæði
- Fasteignasjóður Jöfnunarsjóðs – uppgjör eigna ríkisins
- Sala til sveitarfélaga – liðlega 80 fasteignir – leigufrétt 2011
- Stofn húsnæðisjöfnunar:
  - fasteignaframlög í núverandi rekstrargrunni
  - óbreytt fyrri framlög til Framkvæmdasjóðs fatlaðra
  - sölu og leigutekjur Fasteignasjóðs
- Svigrúm til að mæta frekari jöfnun v. viðbótarfjárfestinga



# Samstarfsverkefni og nýjar áherslur

- Samráðsnefnd - víðtækt og gott samstarf
- Bakhópur fulltrúa frá öllum þjónustusvæðum
- NPA – tillögur um útfærslur til ráðherra í nóvember
- Samræming á rekstrarbókhaldi – endurmatið
- Nýtt skipulag í réttindagæslu
- Unnið að samræmdum gæðastöðlum
- Lokavinnsla á leiðbeiningum um regluverk og þjónustu
  - *nám + tækjarkaup*
  - *ferðaþjónusta*
  - *stuðningsfjölskyldur*



# Nokkur næstu og helstu verkefni

- Ljúka kostnaðargreiningu og kynna jöfnunarframlög -2011
- Lengd viðvera barna og unglunga – úthlutun - 2011
- Ganga frá sölu allra fasteigna Jöfnunarsjóðs - 2011/2012
- Afla frekari upplýsinga v. biðlista og nýliðunar - 2012/2013
- Ný stefnu og aðgerðaráætlun í málaflokknum - 2011/2012
- Tillögur um framtíðarskipan atvinnumála fatlaðra -2011/2012
- Fullgilding samnings SP um málefni fatlaðra -2012
- Virkt eftirlit með kostnaðarþróun og alm. rekstri -2011/2014
- Hefja samræmda skráningu v. endurmats -2011/2014



# Hvernig hefur tekist til?

- Góð sátt um öll lykilatriði í þjónustu og framkvæmd
- Víðtækt samstarf á þjónustusvæðum
- Starfsmannamál í góðum farvegi
- Upplýsingamiðlun og samráð með ágætum
- Reynt að leysa úr öllum óvissumálum jafnhraðan
- Engar kvartanir frá þjónustuþegum
- Sveitarfélögin/þjónustusvæðin hafa staðið sig mjög vel
- ***Þekking – reynsla og ríkur vilji til framfara og þróunar***

