

Hagkvæmni í meðhöndlun úrgangs samræmdar vinnureglur.

Guðmundur Tr. Ólafsson
rekstrarstjóri endurvinnslustöðva SORPU bs.



Af hverju ??

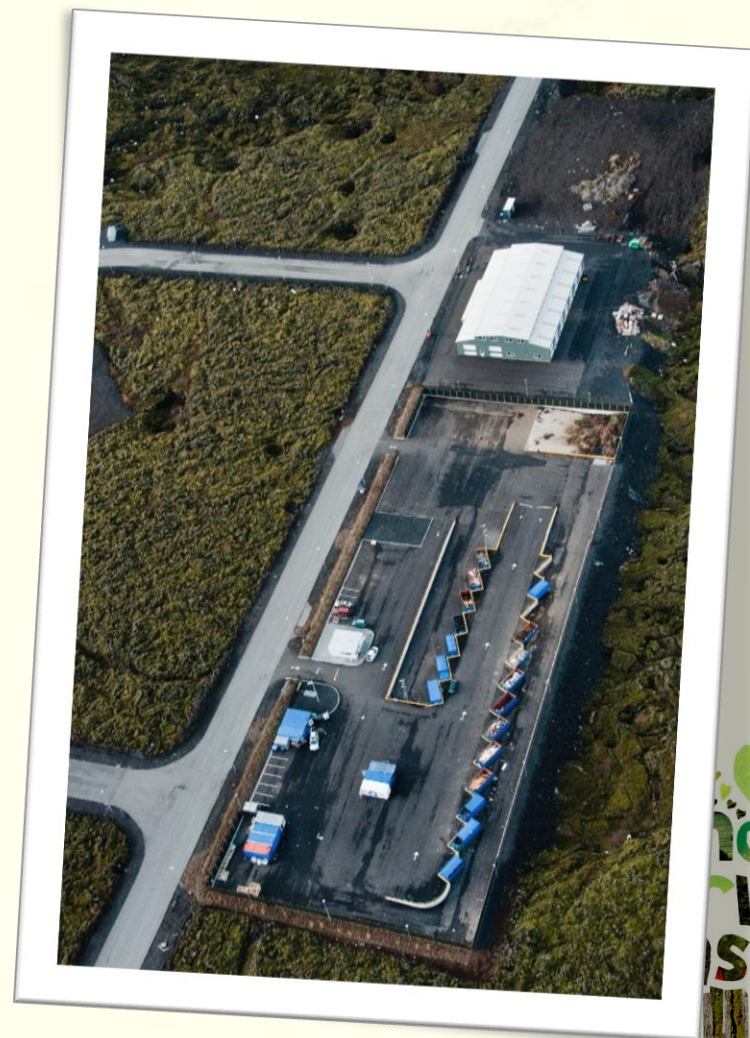


- Af hverju ættum við að velta fyrir okkur hagkvæmni við meðhöndlun úrgangs?
- Kröfur um aukna meðhöndlun úrgangs er staðreynd - krafa um flokkunarárangur, sér ílát við heimili, takmarkanir á hvað má fara til urðunar o.fl.
- Kostnaður við úrgangsmeðhöndlun eykst, eða hvað ?
- Ef vilji sveitarfélaganna er að hafa stjórn á mikilvægum útgjaldaliðum þá verða þau að hafa aðgengi að upplýsingum til að meta ástandið og taka ákvarðanir á breytingartímum.
 - Fyrirliggjandi eigin upplýsingar sveitarfélaganna
 - Reynslutölur vegna sambærilegra verkefna og nýrra valkosta.



Upplýsingagrunnur

- Í árbók sambands íslenskra sveitarfélaga er að finna allar helstu upplýsinar um útgjöld og tekjur sveitarfélaga.
- Eftirfarandi tölur eru unnar upp úr árbókinni.



Lög, reglugerðir og skilgreiningar

Hvað þýðir „meðhöndlun úrgangs“ ?

Reglugerð nr.737/2003. „Meðhöndlun úrgangs (sorphirða): söfnun, geymsla, böggun, flokkun, flutningur, endurnotkun, endurnýting, þökkun og förgun úrgangs...“

Það er skylda sveitarfélaga að annast meðhöndlun úrgangs

Lög nr. 55/2003 skilgreina hlutverk sveitarfélaga og helstu skyldur þeirra:

- Að semja og staðfesta áætlun um sorpmeðhöndlun fyrir viðkomandi svæði ...
- Að ákveða fyrirkomulag söfnunar á heimilis- og rekstrarúrgangi í sveitarfélaginu.
- Ábyrgð á flutningi heimilisúrgangs til förgunar.
- Ábyrgð á að starfræktar séu móttöku- og söfnunarstöðvar fyrir úrgang sem fellur til í sveitarfélaginu.
- Ábyrgð á að jafnan sé til staðar förgunarleið fyrir þann úrgang sem fellur til í sveitarfélaginu.



Í árbókinni má lesa

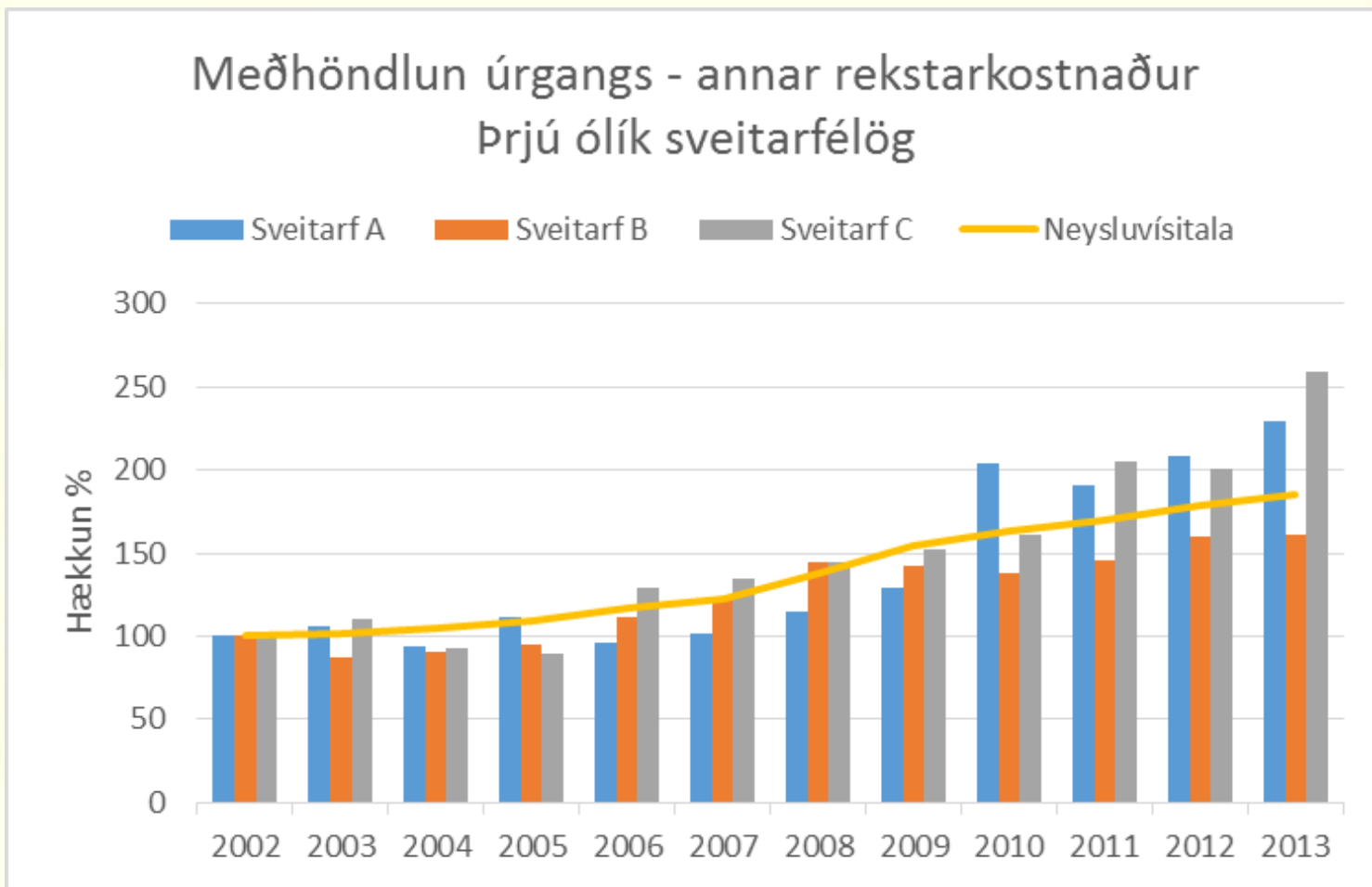


- Útgjöld sveitarfélaga vegna meðhöndlunar úrgangs eru af stæðargráðunni 2 til 8 % af heildarútgjöldum hvers sveitarfélags.
- Aðstæður og þjónustustig miklir áhrifaþættir.
- Að útgjöld per íbúa eru mjög breytileg.
- Heildarútgjöld sveitarfélaga vegna meðhöndlunar úrgangs árið 2011 var um 3,5 milljarður.
 - En árið 2014 ?



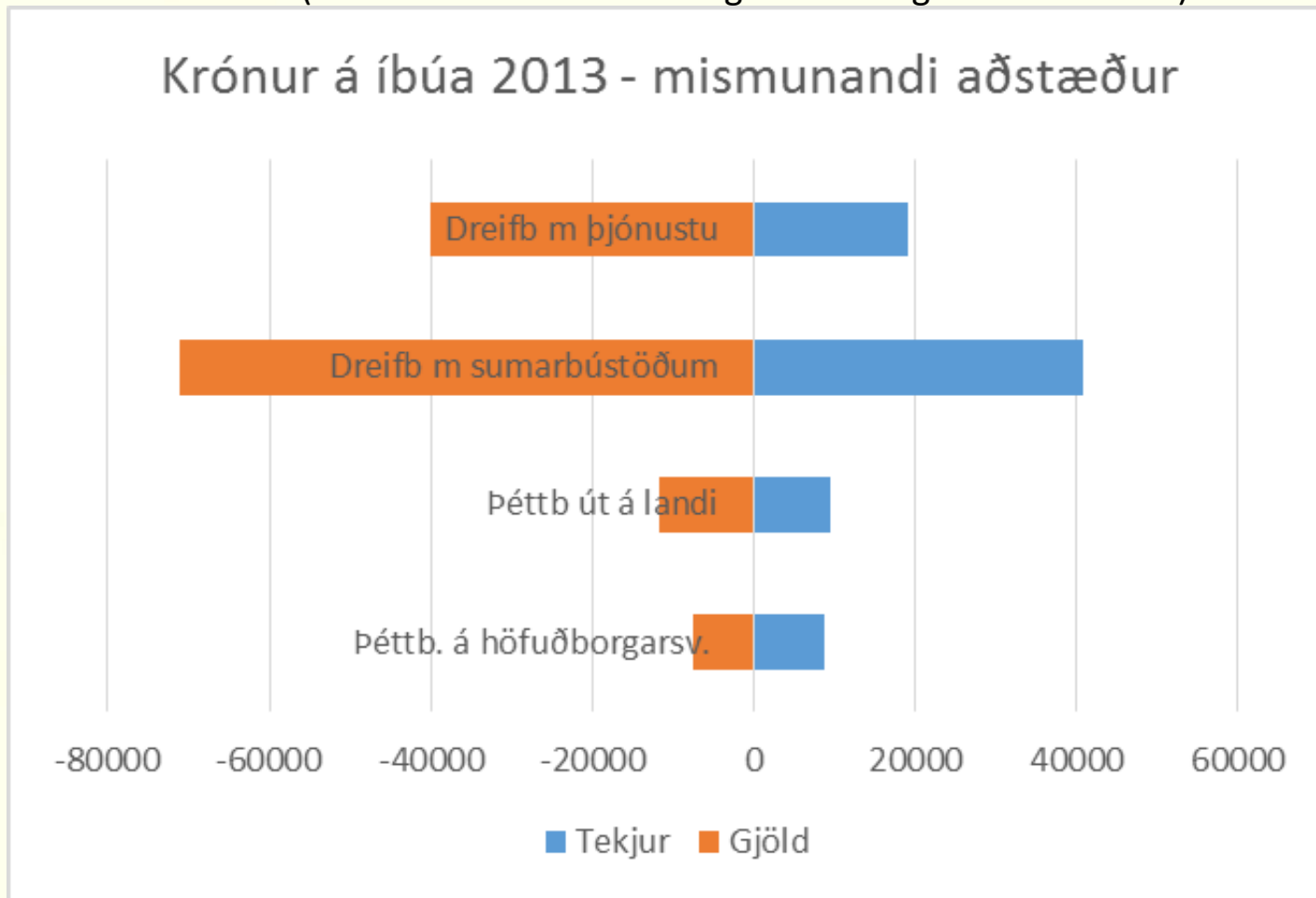
Er kostnaður vaxandi ?

- Heildarútgjöld þriggja sveitarfélaga árin 2002-2013 og neysluvísitala.
- Kostnaður tveggja hækkar verulega umfram vísitölu, kostnaður eins lækkar.
- Ýmsar breytingar á tímabilinu.



Mismunandi kostnaður

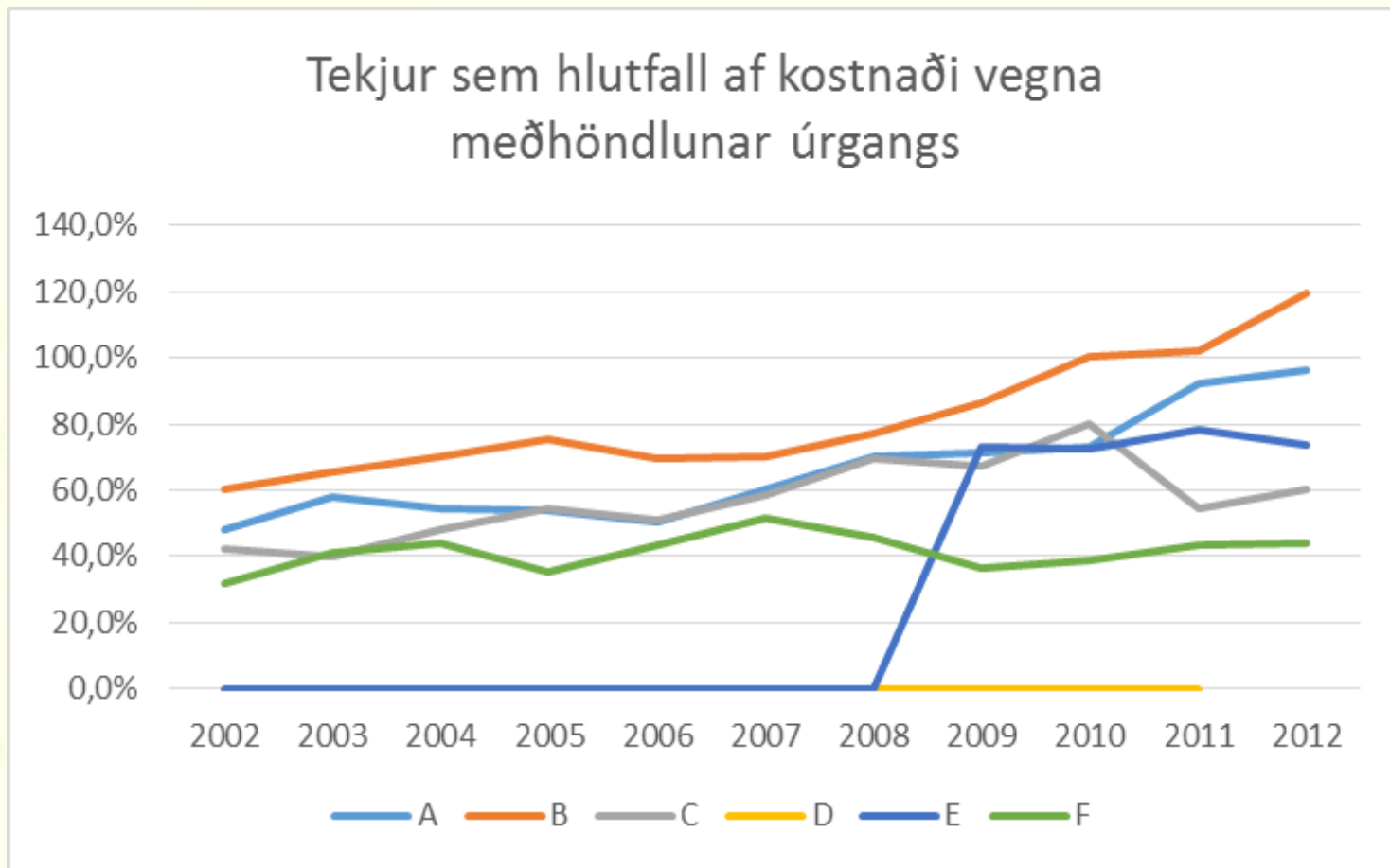
- Kostnaður, krónur á íbúa í fjórum sveitarfélögum með ólíkar aðstæður. Þéttbýli, dreifbýli, sumarbústaðir og þjónustustig.
- Kostnaður á íbúa er mjög mismunandi milli sveitarfélaga, í þessu dæmi eru útgjöld á bilinu 7.500 til 40.000 kr. (70.000 í tilfalli sveitarfélags með marga sumarbústaði)



Tekjuhlutfall í meðhöndlun úrgangs



- Tekjuhlutfall sveitarfélaganna af raunkostnaði sveitarfélaga er almennt að hækka.
- Dæmi eru um að sveitarfélög innheimti ekki sorphirðu og eyðingarkostnað (sveitarfélag D).
Skráning á tekjum er mismunandi (skráð sem eyðingargjald og/eða hirðugjald)



Skráningar í árbók



- Samræmingu á hvaða útgjaldaliðir eiga að vera færðir til bókar **vantar**.
- Hvaða útgjaldaliðir eiga að vera innifaldir í heildarkostnaði:
 1. Ílát,
 2. hirða,
 3. umhleðsla,
 4. flutningur,
 5. móttökugjöld,
 6. sala efna ,
 7. gámasvæði (rekstur, laun, leiga, afskriftir).



Valkostir sveitarfélaga



- Sveitarfélög geta valið um að bjóða út sorphiðu og aðra verkþætti eða framkvæma þjónustuna sjálf.
- Flest sveitarfélög bjóða út stærstu útgjaldaliði eins og sorphirðu.
- Einn valkostur sveitarfélaganna er að framkvæma sjálf að hluta eða að öllu leyti þá meðhöndlun sem sveitarfélögunum ber skylda til að veita, s.s. sorphirðu. Ávinningur er ýmis konar s.s.
 - ✓ Auðveldari og hraðari breytingar á þjónustunni.
 - ✓ Þekking á raunkostnaði þjónustunnar.
 - ✓ Til að geta þróað þjónustulausnir.
 - ✓ Til að hafa reynslu
 - sem bætir samningsstöðu sveitarfélaganna.



Áhrifavaldar



- Ýmis atriði hafa áhrif á hagkvæmni við meðhöndlun úrgangs á hverjum tíma.
- Ábyrgðarskipting milli sveitarfélaga og einkarekinna fyrirtækja er að hluta óskýr.
- Aðkoma Úrvinnslusjóðs að „MÚ hagkerfinu“ getur haft (og hefur) veruleg áhrif.



Samanburður



- Réttar og nægilega miklar upplýsingar gera samanburð á mismunandi lausnum s.s. flokkunarmöguleikum, þjónustustigi og vinnslulausnir mögulegan.
- Með fullnægjandi og samræmdum upplýsingum er grundvöllur til að meta kostnaðaráhrif nýrra krafna sem settar eru fram af yfirvöldum.



Í betri heimi:...



- **Er samræmd skráning á kostnaði sveitarfélaga við meðhöndlun úrgangs.**
- Hafa sveitarfélögin aðgang að samanburðarhæfum tölum er varða meðhöndlun úrgangs í Árbók sveitarfélaganna.
- Nýta sveitarfélögin aðgang að sérfræðipækkingu um meðhöndlun úrgangs hjá Sambandi íslenskra sveitarfélaga.
- Er skýr skipting ábyrgðar milli þeirra er sýsla með úrgang.

