

Skólastefna sveitarfélaga – kvöð eða tækifæri ... til að auka árangur í starfsemi skóla?

Björg Ágústsdóttir, lögfr., MPM, ráðgjafi

ATA

Viðfangsefnið

- ▶ Ný lög um leik- og grunnskóla
 - ▶ markmið, helstu nýmæli, skólafestna
- ▶ Nokkrar kenningar
 - ▶ stefnumiðuð stjórnun
 - ▶ þátttaka hagsmunaaðila, þátttaka foreldra í skólafarfi
 - ▶ einsleitni stofnana
- ▶ Skólafestna; kvöð eða tækifæri?
 - ▶ samhengi/umhverfi
 - ▶ innihald; uppruni – tilurð
 - ▶ aðferð og ferli



Ný menntastefna

- ▲ Hvað segja ný lög um leik- og grunnskóla?
- ▲ Lög um leikskóla nr. 90/2008
- ▲ Lög um grunnskóla nr. 91/2008
- ▲ Gildistaka 1. júlí 2008
- ▲ Reglugerðir enn í smíðum



Helstu nýmæli og áherslur

- ▲ Aukið forræði sveitarfélaga og sjálfstæði skóla
- ▲ Nemandinn í brennidepli
 - ▲ jöfn tækifæri til náms
 - ▲ þarfir einstaklinga
- ▲ Samfella í skólagöngu nemenda (innan og milli skólastiga)
- ▲ Aukinn sveigjanleiki – aukið val
- ▲ Styrkja á mat á gæðum náms
- ▲ **Aukin tengsl skóla og samfélags**
 - ▲ **aukin þátttaka foreldra og nemenda, skólaráð**
- ▲ **Stefnumótun heima fyrir**

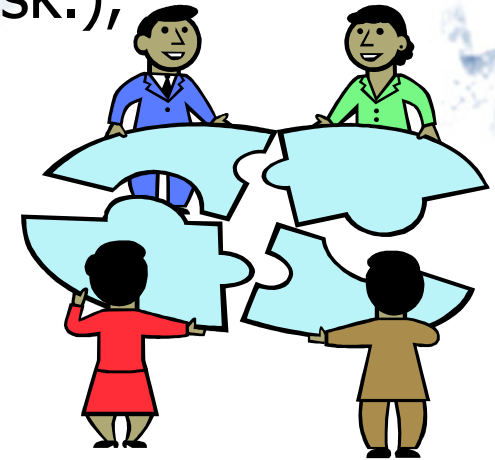
Stefnumótun – þróun sérkenna

- ▶ Ný ákvæði um skólanámskrár í leikskólum
- ▶ **Sveitarfélög setja almenna stefnu** um leikskólahald/grunnskólahald í sveitarfélagi og **kynna fyrir íbúum** þess
 - ▶ 4. gr. leikskl.
 - ▶ 5. gr. grunnskl.



Tengsl, þátttaka, áhrif ...

- ▲ Skólanefnd
- ▲ Foreldraráð (leiksk.), foreldrafélög (grunnsk.), nemendafélög (grunnsk.)
 - ▲ lagaskylda
 - ▲ setja eigin starfsreglur
- ▲ Skólaráð grunnskóla
 - ▲ fulltrúar hagsmunaaðila
 - ▲ samráðsvettvangur skólastjóra og skólasamfélags um skólahlald
- ▲ Tengsl einstakra foreldra/heimila og skóla
- ▲ Aðkoma að stefnumótun, stjórnun og starfsemi



Nokkrar kenningar, stefnumótun

- ▶ Stjórnun skipulagsheilda byggir á stefnu sem leiðbeini og styðji stjórnendur og starfsmenn og sé grunnur fyrir ákvarðanir og aðgerðir þeirra = árangur
- ▶ Engin ein viðurkennd skilgreining
- ▶ Stefnumiðuð stjórnun
 - ▶ ná sem bestum árangri í starfsemi
 - ▶ grunnur: það sem stofnunin vill vera og verða
 - ▶ mótun stefnu, innleiðing og framfylgd

Nokkrar kenningar, þátttaka hagsmunaaðila

- ▶ Þátttaka er drifhvati breytinga
 - ▶ lykilárangursþáttur
 - ▶ greiðir hugmyndum og breytingum leið
- ▶ Þátttaka tengist umbótum
 - hefur áhrif á hegðun og tilfinningar
 - ▶ skilningur, eignarhald, félagsauður
- ▶ Þátttaka stuðlar að hagkvæmni
 - ▶ meiri sátt um ákvarðanir, sparar fyrirhöfn
 - ▶ þýðingarmikil atriði koma fljótt í ljós
 - ▶ treystir umboð stjórnenda við ákvarðanatöku



Nokkrar kenningar, einslögun stofnana

- ▶ Umhverfi skipulagsheilda er mótandi
 - ▶ óljós öfl sem þrýsta á stofnunina að breyta á tiltekinn hátt
 - ▶ takmarkar valkosti hennar og stjórnenda
 - ▶ m.a. við að móta **eigin** stefnu
- ▶ Áhrif úr stofnanaumhverfi
- ▶ Gagnrýnisláus „kópering“ frá öðrum
- ▶ Til að „falla að“ væntingum, lifa af
 - ▶ *Institutional isomorphism*
Di Maggio og Powell (1983)



Skólafestna = lagaskylda ...

- ▲ Verður stefnumótunin kvöð?
 - ▲ uppfylla lagaskyldu
 - ▲ spurning um að lifa af?
 - ▲ virka „normal“ meðal jafningja?
- ▲ .. eða tækifæri?
 - ▲ til að ræða það sem brennur á okkur?
 - ▲ til að taka upp umræðu um atriði nýrrar menntastefnu?
 - ▲ til að freista þess að gera betur, ná betri árangri?
- ▲ Hvaða afstöðu taka sveitarfélögin?
- ▲ Hvað þyrfti að hafa í huga – ef vel á að takast til?

Aðferðir við stefnumótun sveitarfélaga; skólastefnur

▲ Viðfangsefni

- ▲ einkenni á stefnumótun íslenskra sveitarfélaga
- ▲ viðurkenndar aðferðir við stefnumótun
- ▲ samanburður

▲ Aðferð

- ▲ rannsókn á skólastefnum 8 sveitarfélaga
- ▲ samantekt á stöðu fræðilegrar þekkingar
- ▲ niðurstöður bornar saman og settar fram ábendingar

MPM, lokaritgerð
NB: í tíð eldri laga – skólastefna ekki lagaskylda

Þrjár víddir stefnumótunar

1. Samhengi – umhverfi

Hvati að stefnumótun

- ▶ Þörf fyrir breytingar
- ▶ Umhverfi skipulagsheilda og áhrif þess
- ▶ Einslögun stofnana (e. institutional isomorphism)
 - ▶ DiMaggio og Powell (1983)
 - ▶ áhrif innra og ytra (stofnana)umhverfis
 - ▶ „viðteknar aðferðir“
 - ▶ ófullnægjandi rýni á gagnsemi lausna

Þrjár víddir stefnumótunar

2. Innihald stefnu

Efniviður stefnu og áhrif hagsmunaaðila

- ▶ Hvernig stefna verður til
- ▶ Þátttaka og áhrif hagsmunaaðila
 - ▶ sem leið til sköpunar
 - ▶ þátttaka almennings
 - ▶ gagnrýni – varnaðarorð



Þrjár víddir stefnumótunar

3. Aðferð og ferli við setningu og framkvæmd stefnu

- ▶ Greining og aðkoma hagsmunaaðila
- ▶ Skipulagning og stig þátttöku
- ▶ Áætlun um framkvæmd stefnu
- ▶ Áætlun um breytingar og samþætting
- ▶ Aðföng, þ.e. fólk, fjármagn, aðstaða o.fl.



Niðurstöður rannsóknar, MPM

1. Hvati stefnumótunar

- ▲ Sjaldnast „yfirlýst eða viðurkennt úrlausnarefni“
- ▲ Margir samverkandi hvatar
 - ▲ Innra umhverfi
 - ▲ sameining sveitarfélaga, önnur stefnumótun smitar, þörf fyrir heildarsýn
 - ▲ Ytri áhrif
 - ▲ nærsamfélagið, menntamálaráðuneyti, stefnumótun Samb. ísl. svf.
 - ▲ Ekki beinar vísbendingar um áhrif samkeppni
- ▲ Frumkvæði kjörinna fulltrúa og starfsmanna

Niðurstöður rannsóknar, MPM

2. Innihald stefnu

- ▶ Framlag þátttakenda varð meginefni stefnu
 - ▶ oftast: stýrihópur, skólanefnd, kennarar, „opnir fundir“
 - ▶ einnig: foreldrar, starfsfólk skóla, atvinnulíf, nemendur
 - ▶ sjaldan: aðrar nefndir sveitarfélags, aðrir starfsmenn skóla/sveitarfélags. Bæjarfulltrúar á hliðarlínu.
- ▶ Lög og samningar ekki ráðandi, en marka ákveðinn ramma
- ▶ Fyrirmyndir annarra sveitarfélaga gefa viðmið
- ▶ Framlag sérfræðinga; erindi og verkefnisstjórn
- ▶ Niðurstöður kannana og greininga í fáum tilvikum efniviður

Niðurstöður rannsóknar, MPM

3. Aðferð/ferli við að setja og framfylgja stefnu

- ▲ Mismunandi verklag
- ▲ Ekki nægilega markviss greining hagsmunaaðila
- ▲ Aðkoma hagsmunaaðila mismikil
 - ▲ opið almenningi
 - ▲ fulltrúar hagsmunaaðila



Samantekið

- ▶ Tækifæri til aukins árangurs felast í því að:
 - ▶ greina tilgang stefnumótunarvinnunnar í upphafi
 - ▶ tryggja þátttöku mikilvægra hagsmunaaðila
 - ▶ greiða aðgengi annarra áhugasamra
 - ▶ **vegna: meginuppistaðan í efnivið stefnu er framlag þátttakenda**
 - ▶ tengja stefnumótun betur við innleiðingu og framkvæmd stefnu



Segir ekki til um hvort eða hvernig stefna verður framkvæmd, en gefur **vísbendingar**



Takk fyrir!

www.alta.is
bjorg@alta.is

alta