



Stefna íslenskir grunnskólar á afburðaárangur?



Stjórnunaraðferðir sem miða að afburðaárangri

Stefnumiðað árangursmat

(e. Balanced Scorecard – BSC)

EFQM – Afburðarlíkanið

(e. EFQM Excellence Model)

Virðisstjórnun og EVA

(e. Value Based Management & EVA)

Hagnýt viðmið

(e. Benchmarking – BM)

Ferlastjórnun

(e. Business Process
Management)

Sex Sigma

Straumlínu- stjórnun

(e. Lean Six Sigma)

ISO9001 staðall



Rannsóknin

Vefkönnun 16.-25. apríl

- 84 spurningar
- Send til 177 grunnskólastjóra
 - Konur 91
 - karlar 86
- Svar frá 107 eða 60%
 - 54 konur
 - 53 karlar



Snertifletir aðferðanna

1. Leiðtoginn

2. Starfsfólk

3. Viðskiptavinir

4. Stefnumótun

5. Ferlastjórnun

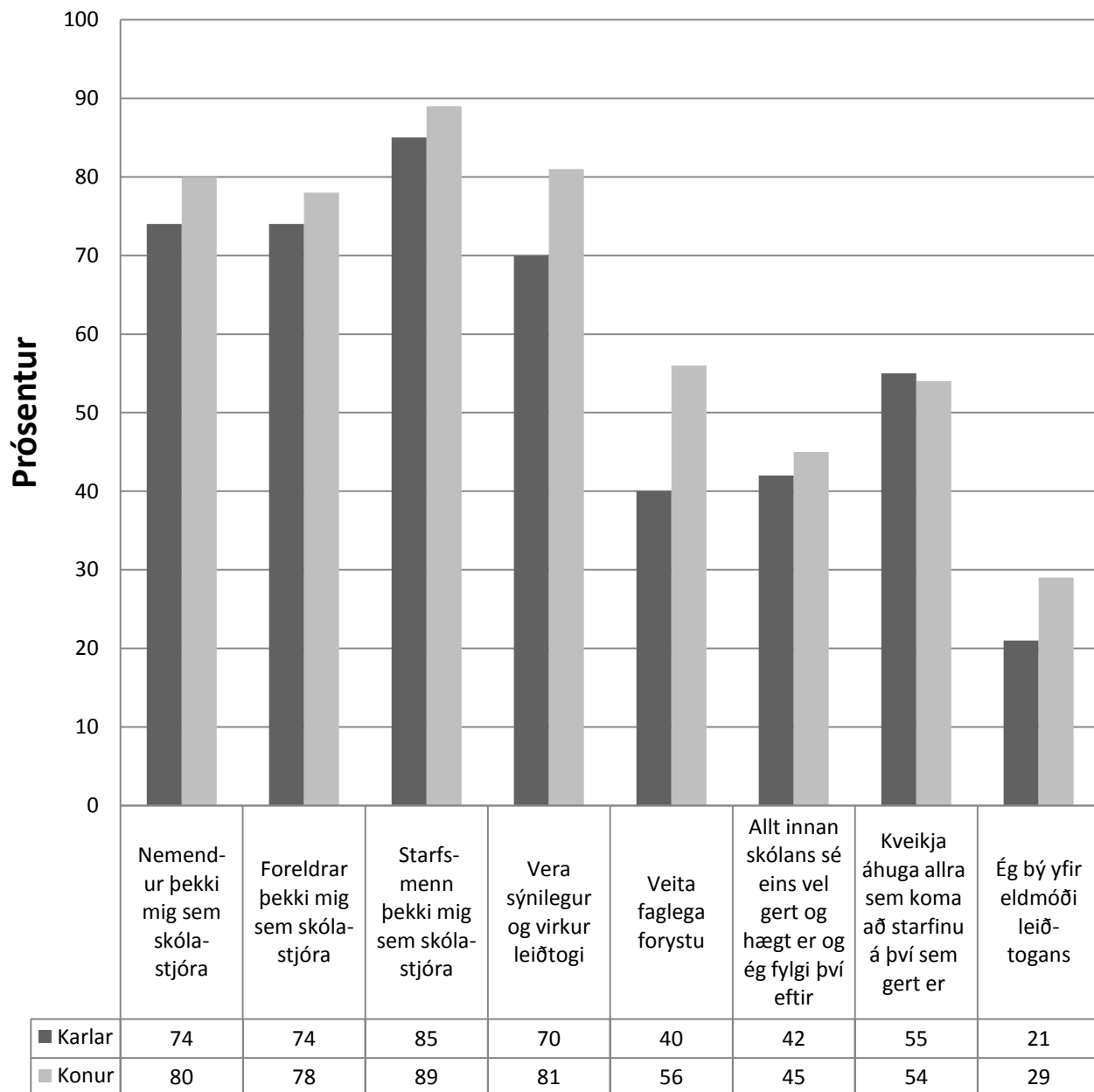
6. Frammistaða

**7. Árangurs-
mælikvarðar**

8. Umbótastarf

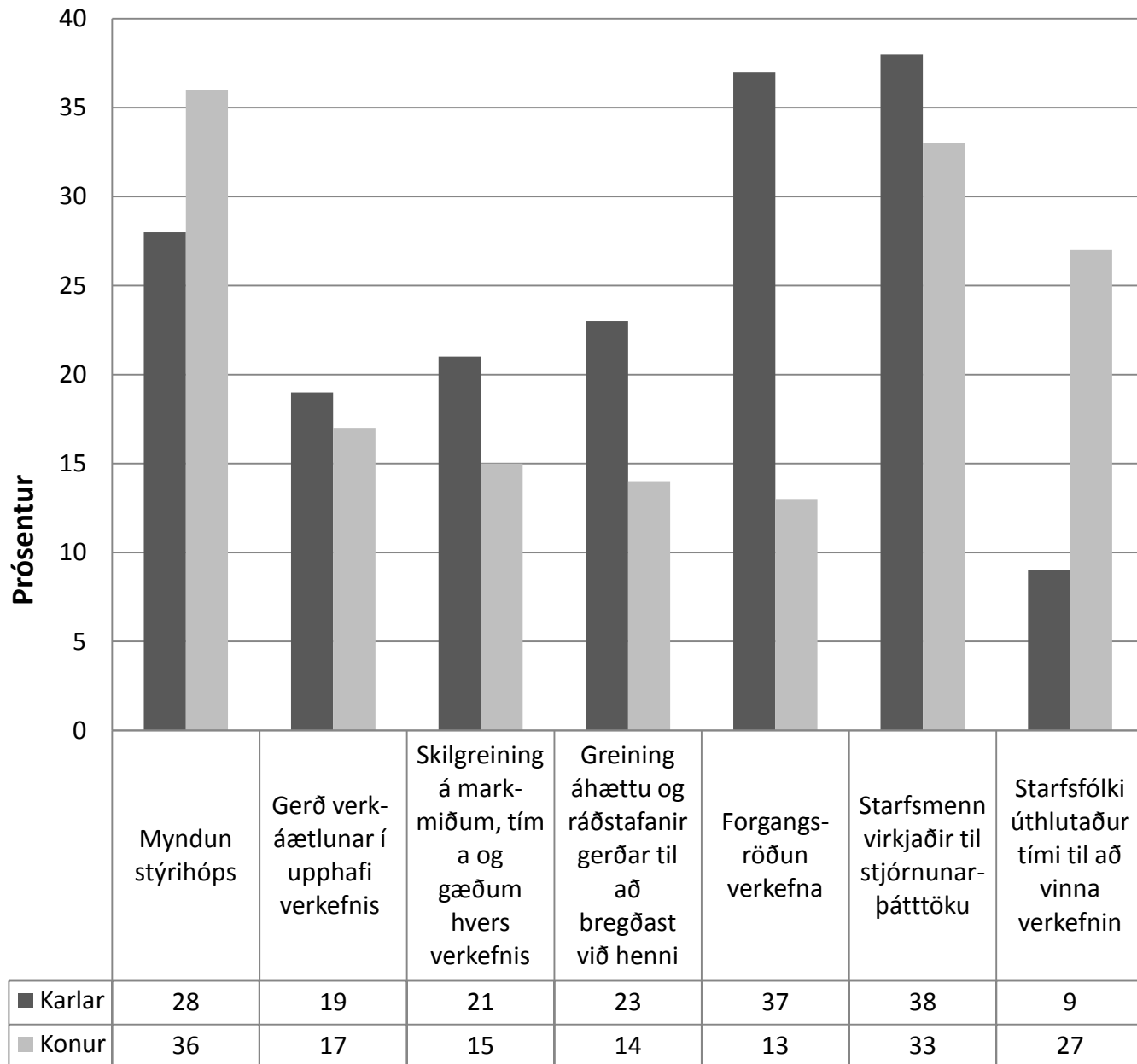
Leiðtuginn

Áhersla á eiginleika leiðtogans



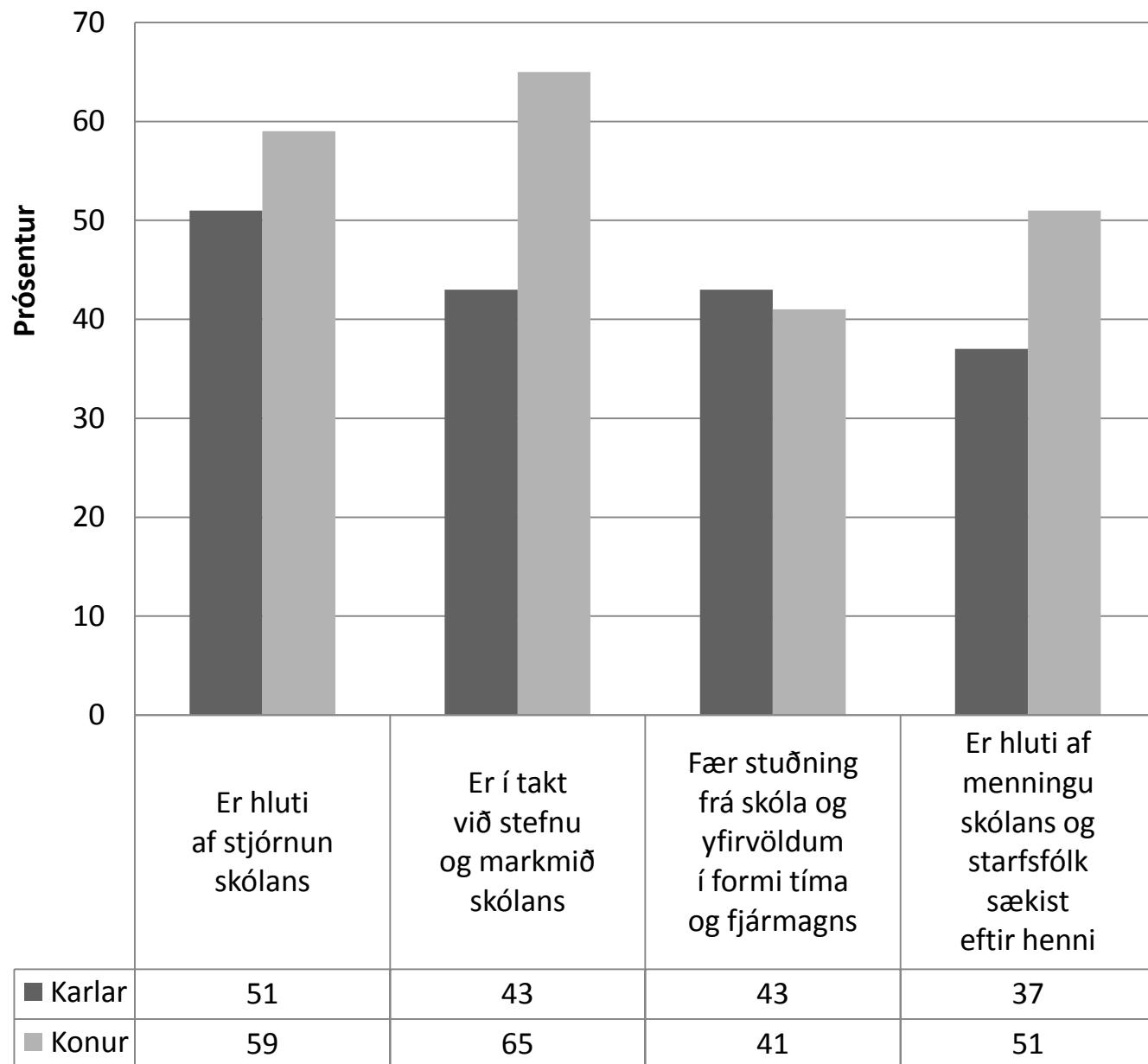
Leiðtoginn

Áherslur í gerð verkefnaáætlana



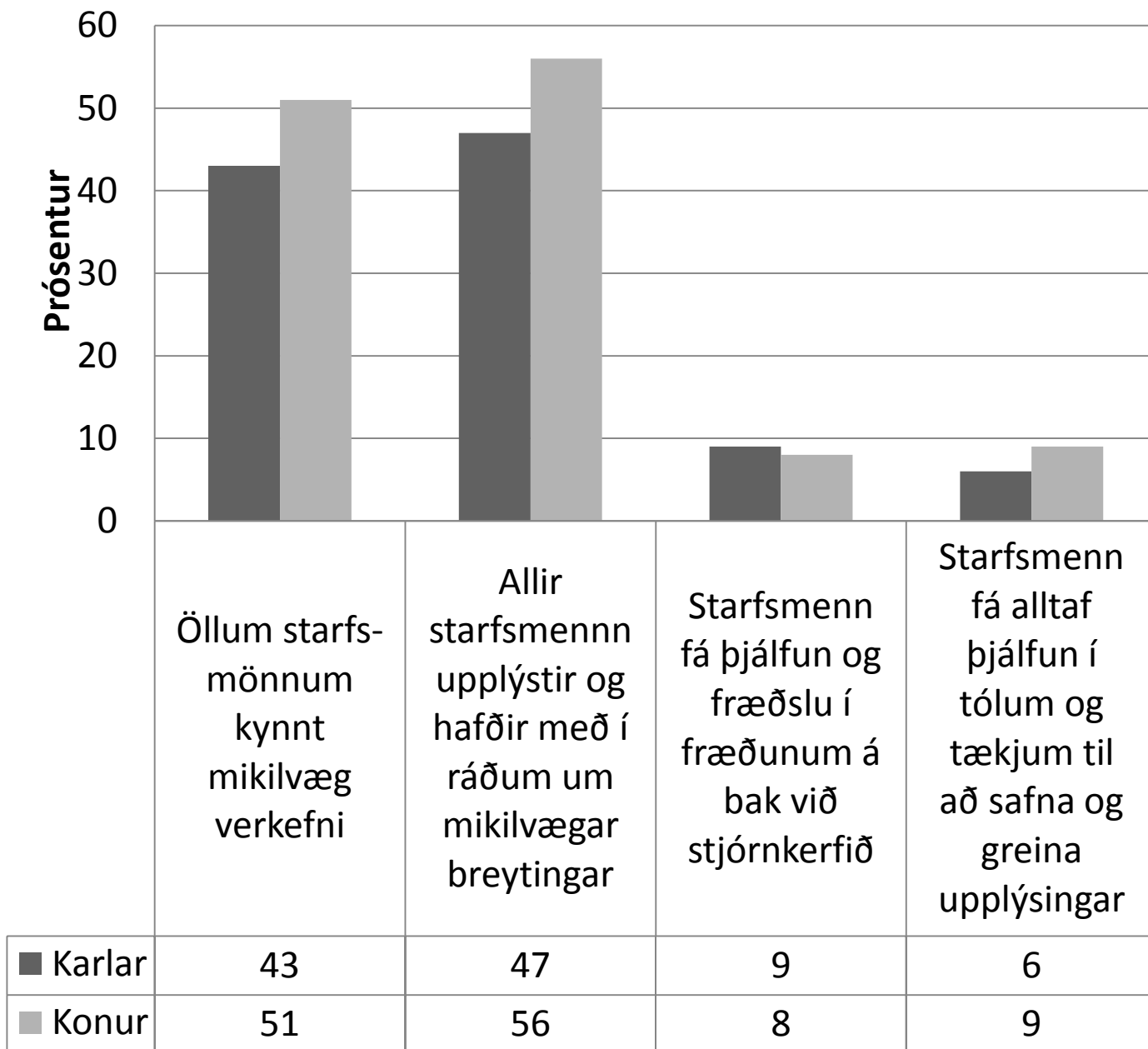
Starfsfólk

*Áhersla á
menntun
og
þjálfun*



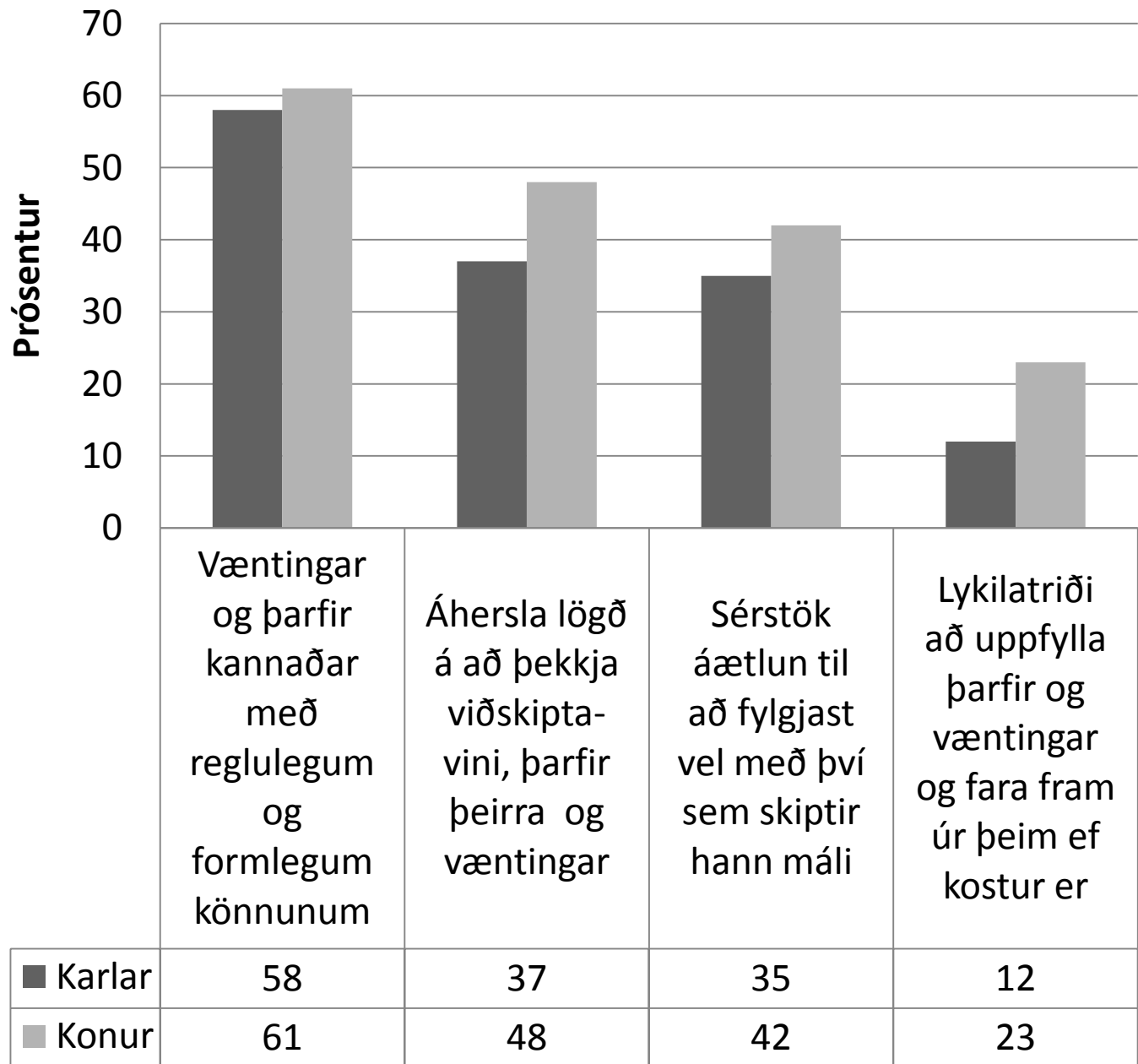
Starfsfólk

Áhersla á þátttöku mikilvægum verk-efnum



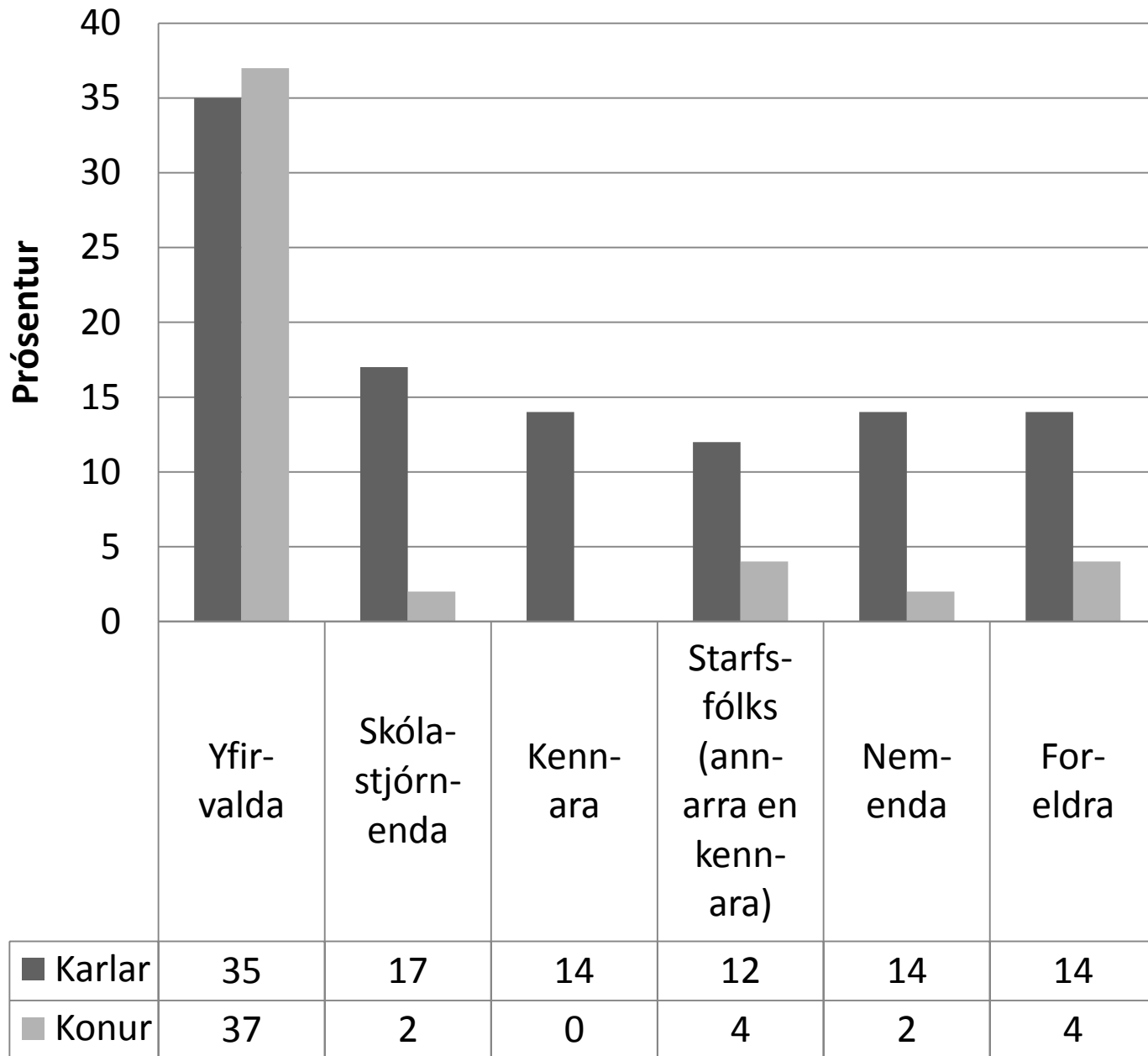
Viðskipta- vinir

*Áhersla
á að
þekkja
viðskipta-
vini*



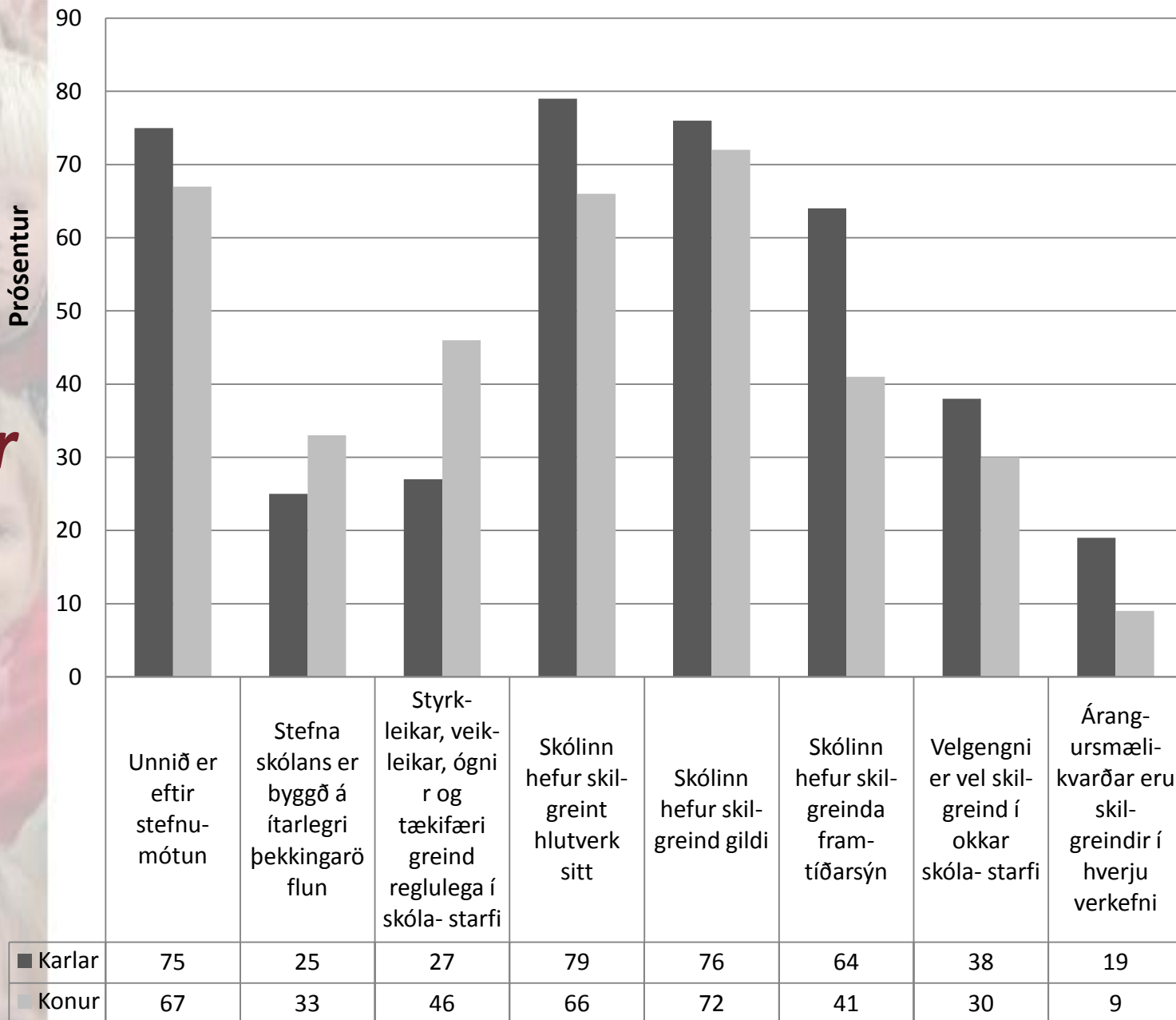
Viðskipta- vinir

*Fjármagn
til skólans
er í mjög
góðu
samræmi
við
væntingar
og kröfur
eftirtaldra
aðila:*



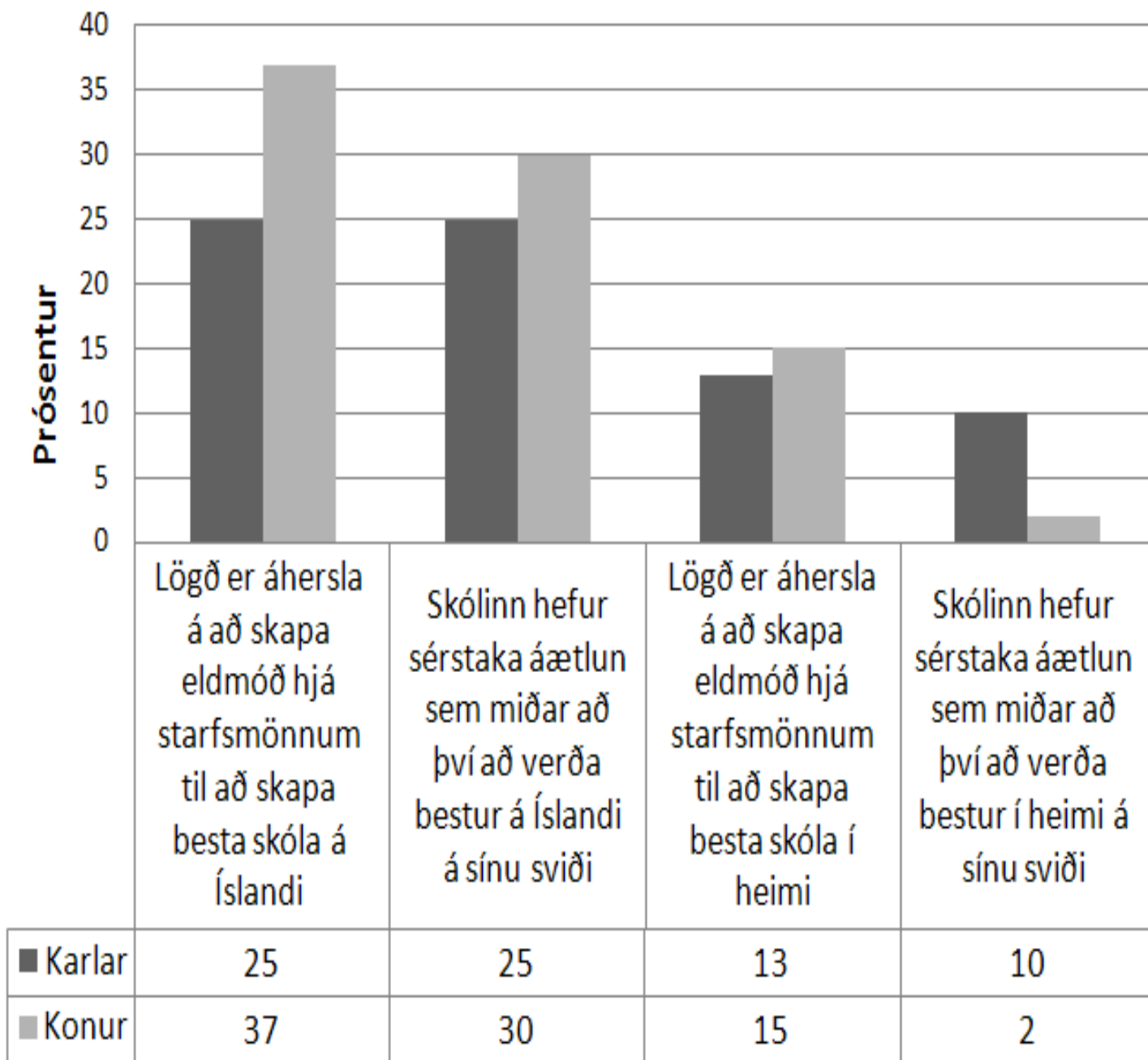
Stefnu- mótun

Áherslur í stefnu- mótun



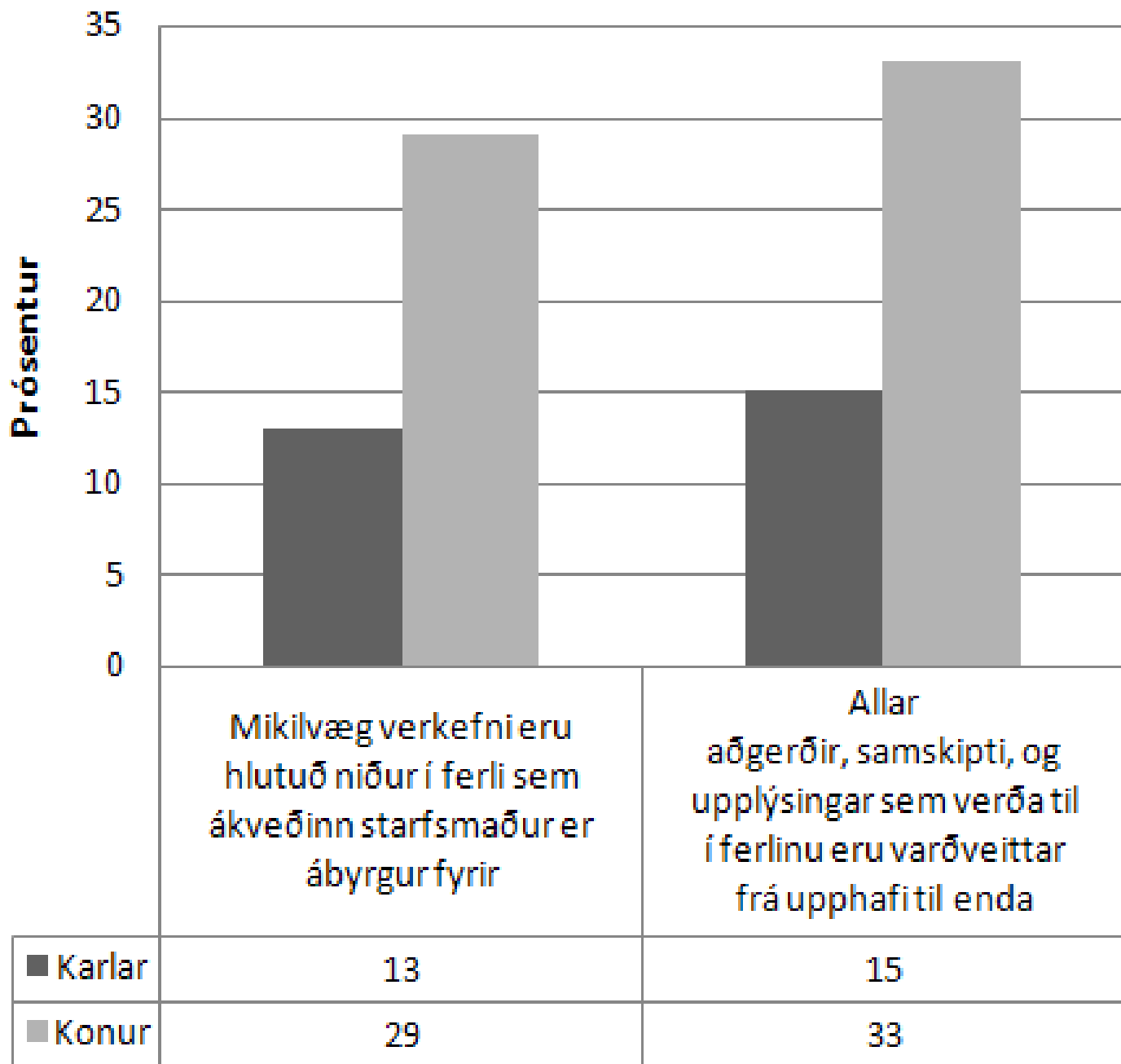
Stefnu- mótun

*Vilji og
metnaður
til að vera
bestur í
heimi*



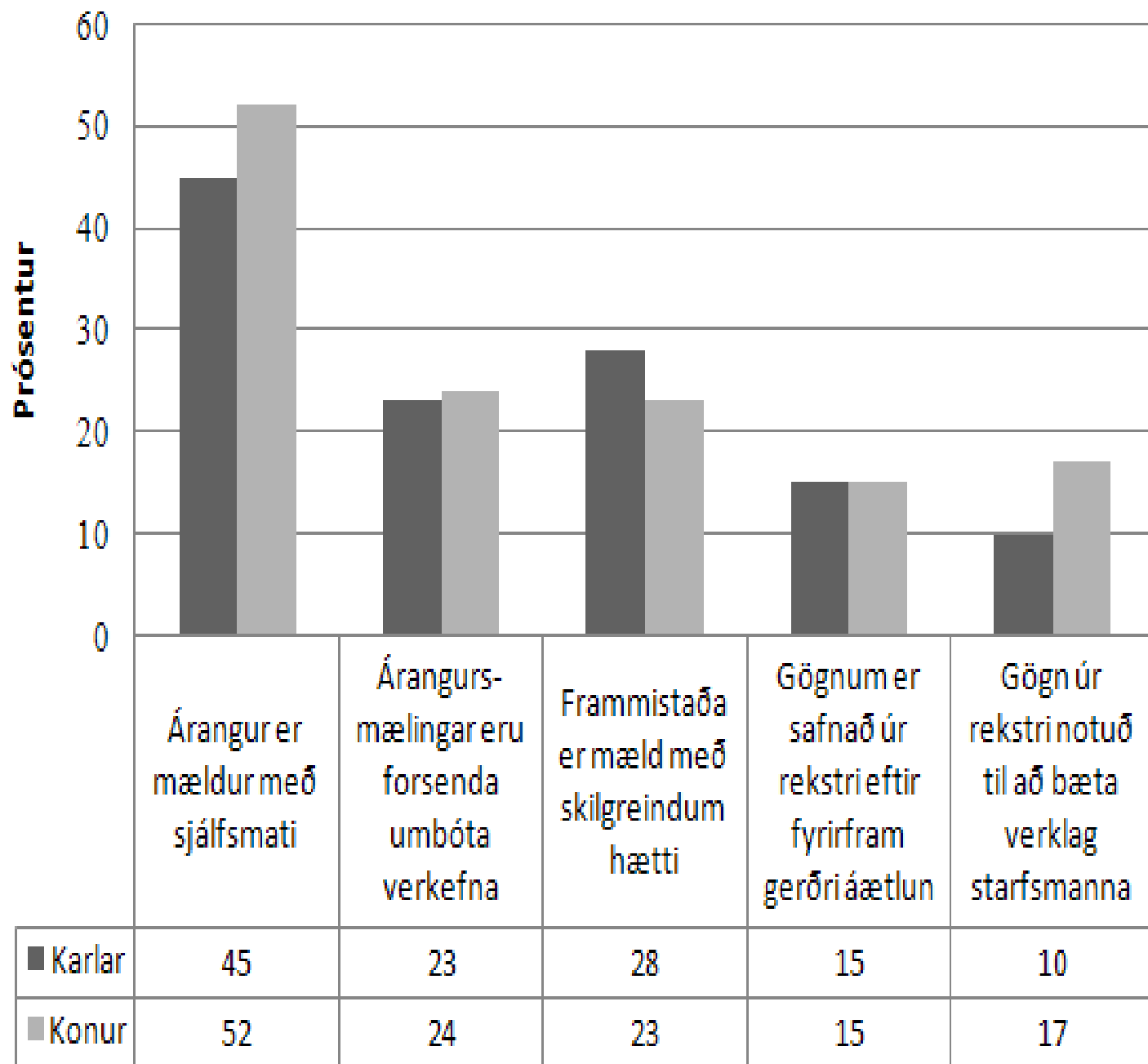
Ferla- stjórnun

Áherslur í ferla- stjórnun



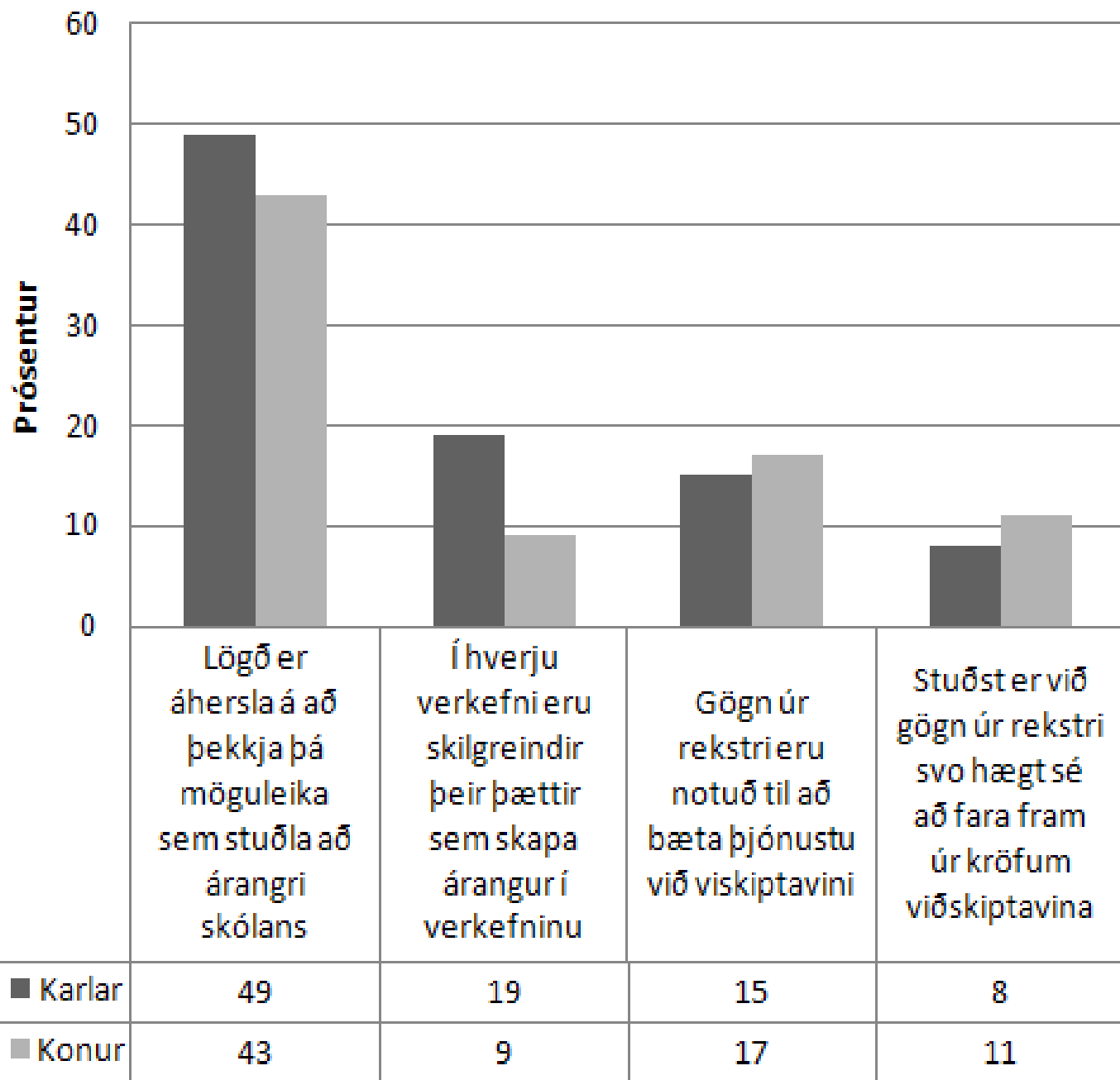
Frammi staða

Áhersla á frammi- stöðu



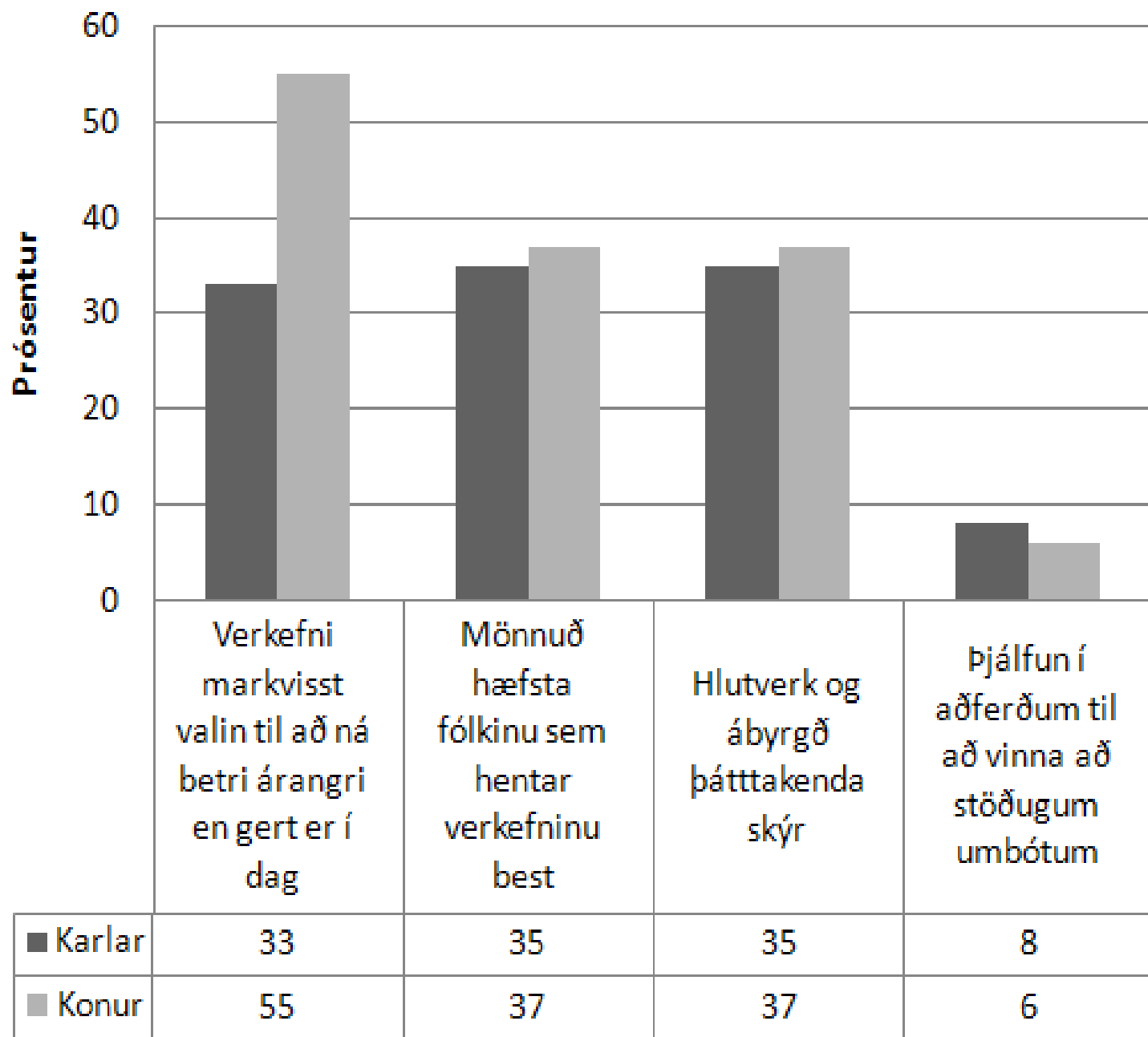
Árangurs- mæli- kvarðar

Áhersla á árangurs- mæli- kvarða



Umbóta- starf

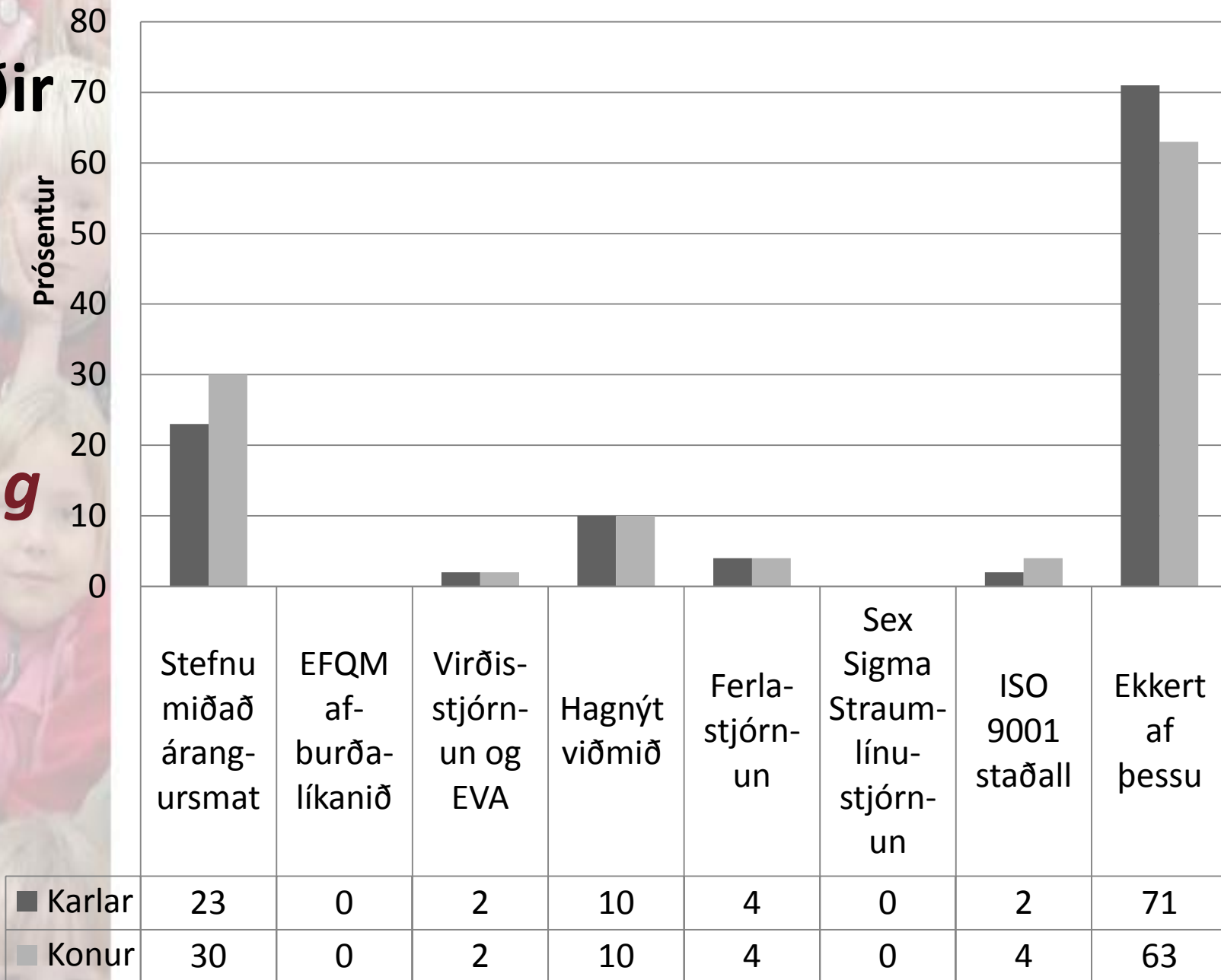
Áhersla á umbóta- starf



Aðferðir

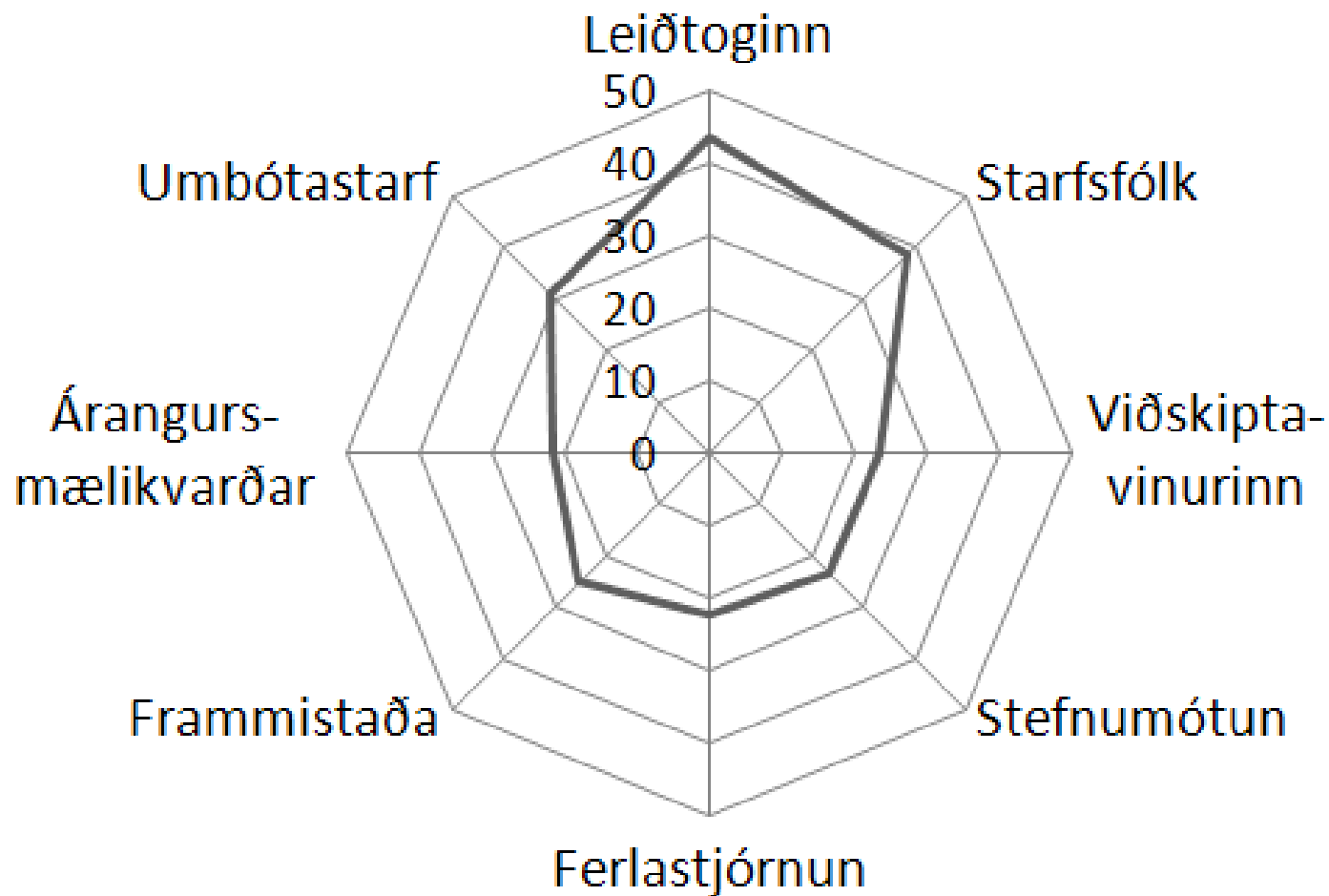
Beiting að- ferða

Prósentur



Saman- burður

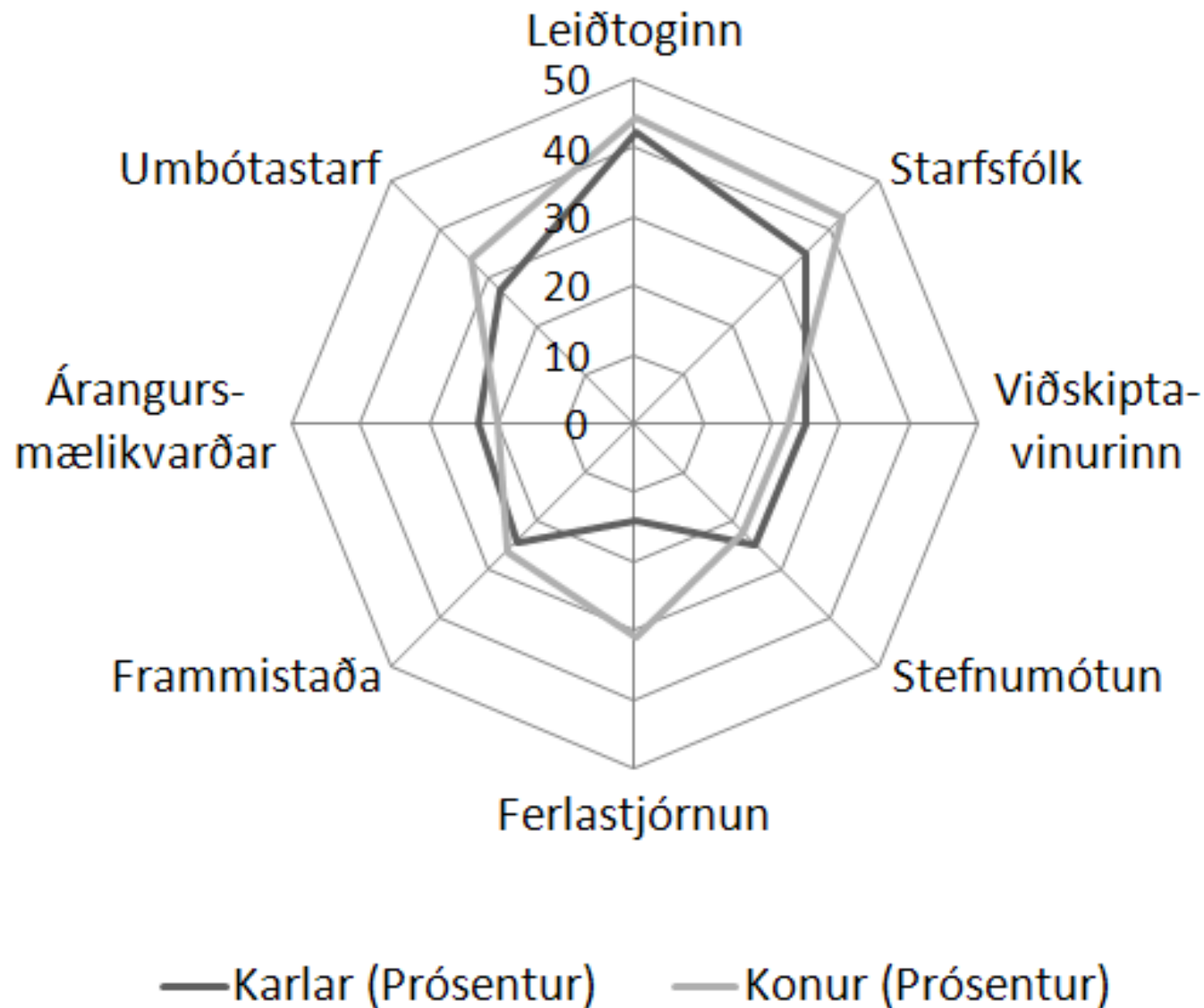
Bæði kyn



— Meðaltal beggja kynja (Prósentur)

Saman- burður

*Karlar
og
konur*





Styrkleikar

- Leiðtoginn
- Starfsfólkið

Tækifæri

- Viðskiptavinurinn
- Stefnumótun
- Ferlastjórnun
- Frammistaða
- Árangursmælikvarðar
- Umbótastarf

Bakgrunnur þátttakenda

➤ Konur eru yngri

➤ Starfsaldur kvenna er lægri

➤ Karlar stjórna stærri skólum

➤ Konur eru með meiri menntun

➤ Konur sækja oftar námskeið

➤ Fleiri karlar sækja sér enga fræðslu



Niðurstaða

- Áhugi og metnaður fyrir hendi hjá stjórnendum grunnskóla
- Hvað svo?